

MEGRA 2026

GORNJA RADGONA

26. MAREC 2026

**PREDSTAVITEV
VELIKIH
GRADBENIH
PROJEKTOV
V SLOVENIJI**



REPUBLIKA SLOVENIJA
MINISTRSTVO ZA INFRASTRUKTURO
DIREKCIJA REPUBLIKE SLOVENIJE ZA INFRASTRUKTURO



Sofinancira
Evropska unija

Nadgradnja železniške infrastrukture na območju železniške postaje Ljubljana

GREGA PAVLOVIČ

inž. grad., tehnolog

SŽ - ŽELEZNIŠKO GRADBENO PODJETJE LJUBLJANA D.D.

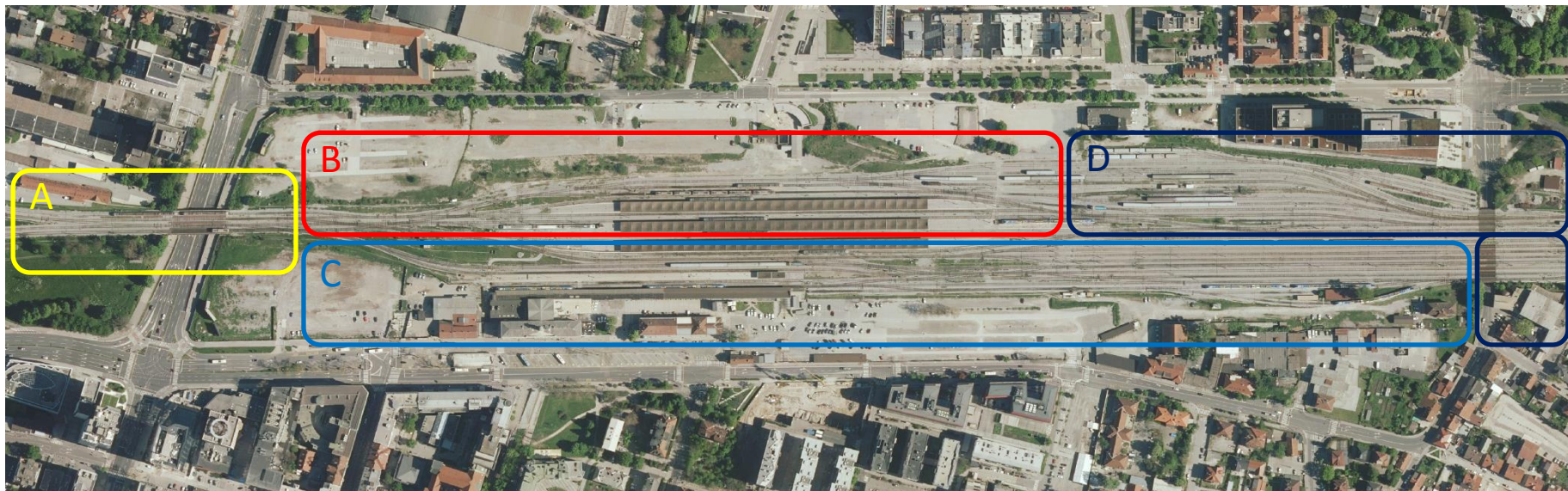


Namen in cilji projekta:

- posodobitev ključnega železniškega vozlišča v Sloveniji,
- povečanje pretočnosti postaje in odprava ozkega grla,
- izboljšanje varnosti, zanesljivosti in potovalnih časov,
- prilagoditev infrastrukture sodobnim evropskim standardom,
- ustvarjanje pogojev za nadaljnji razvoj mestnega središča (PCL - POTNIŠKI CENTER LJUBLJANA).



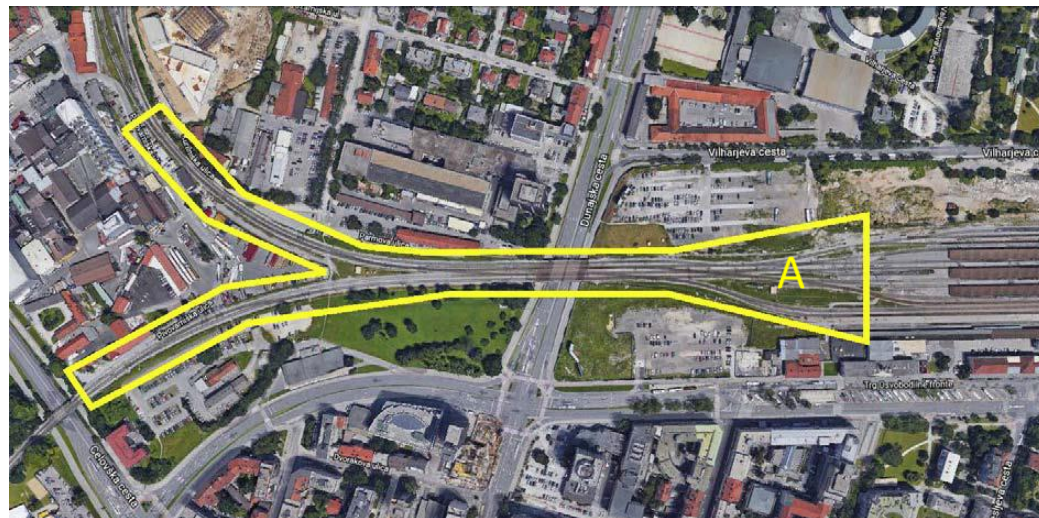
Faznost projekta



Faza A – izvedena (2023-2025)

Gradnja novega premostitvenega železniškega objekta preko Dunajske ceste in pripadajoče tirne infrastrukture z navezavo na obstoječe stanje. S projektom so bile predvidene 3 faze.

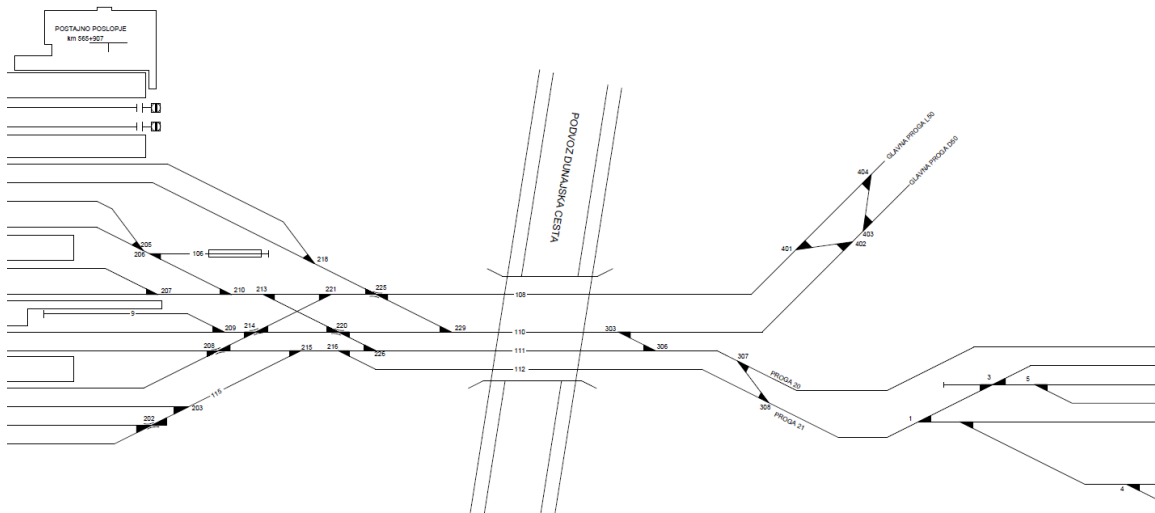
- Pogodbena vrednost:
 - 40,6 milijona evrov z DDV
- Povratna evropska sredstva:
 - 33 milijonov evrov

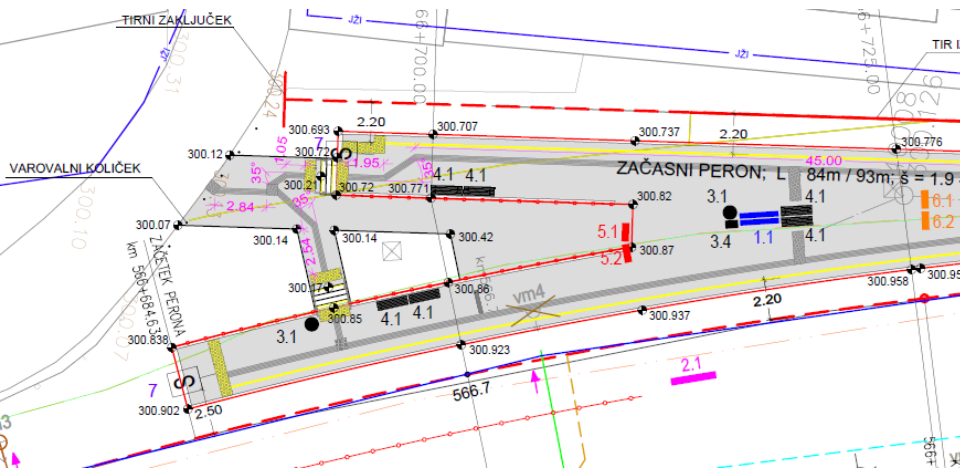


Faza A

Stanje pred izvedbo

- Premostitveni objekt je omogočal promet po (samo) štirih tirih.
- Sekanje vlakovnih voženj.
- Pred začetkom izvajanja del je bil pogoj upravljavca vzpostavitev začasnega perona na postaji Lj. Šiška.





Faza A

Stanje po izvedbi

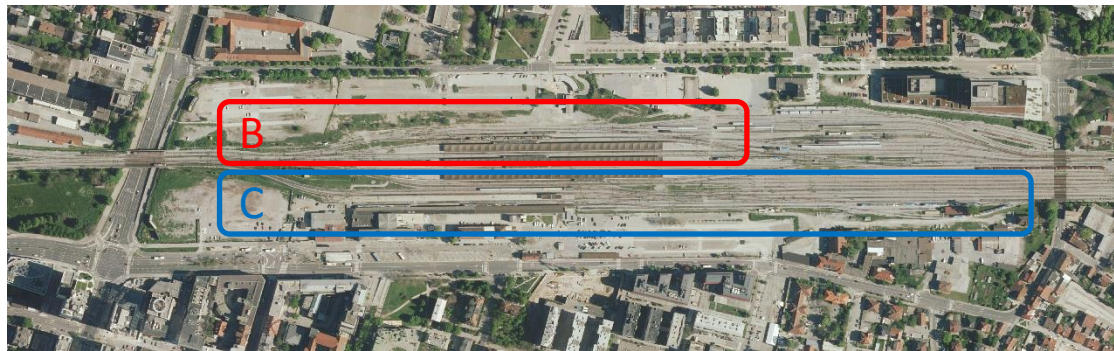
- Nov premostitveni objekt je širši in zagotavlja pet voznihtirov (šesti tir sledi ob izvedbi dvotirnosti gorenjske proge št. 20).
- Nadgrajeni tiri s tirnicami tipa 60E1 z elastičnim pritrdilnim priborom pritrjene na betonske pragove.





Fazi B in C – v izvedbi (2024-2026)

Obravnavata območje od objekta Šmartinske ceste (objekt ni vključen) do objekta Dunajske ceste (navezava na fazo A) z novima nadhodom in podhodom.

- Pogodbeni vrednost:
 - 244 milijona evrov z DDV
- Evropska sredstva:
 - 174,9 milijona evra



Fazi B in C – osnovni podatki o projektu

- Naročnik: Ministrstvo za infrastrukturo / DRSI
- Pogodba: 26. 9. 2024 
- Uvedba v delo: 30. 9. 2024
- Rok za gradbena dela: 22 mesecev 
- Veljavnost pogodbe: 30 mesecev

Fazi B in C – izvajalci in deležniki

- Vodilni partner: SŽ - Železniško gradbeno podjetje Ljubljana d.d.
- Partnerji: CGP, d.d., Kolektor Igin d.o.o., GH holding d.o.o.
- Inženir / nadzor: DRI upravljanje investicij, Družba za razvoj infrastrukture, d.o.o.
- Projektant: ELEA iC projektiranje in svetovanje d.o.o., TIRING d.o.o.
- Upravljavec: SŽ-Infrastruktura, d. o. o.



Fazi B in C – razdelitev del med izvajalci



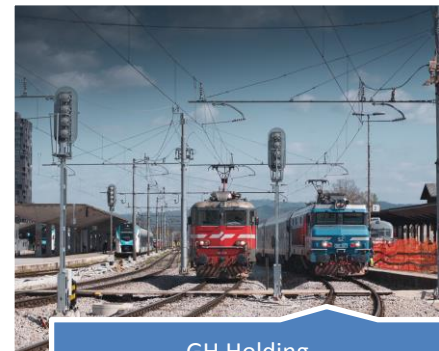
SŽ-ŽGP
tirne naprave, peroni



CGP
nadhod, nadstreški



Kolektor IGIN
zaklonišče, podhod, SV naprave



GH Holding
vozna mreža, prestavitve SV-TK
naprav

Fazi B in C

Nadgradnja vključuje:

- nadgradnjo tirov in tirne infrastrukture,
- rušenje obstoječih in gradnjo novih peronov,
- gradnja novih nadstreškov na peronih,
- nadgradnjo SV in TK naprav,
- nadgradnjo vozne mreže in zunanje razsvetljave,
- razširitev in rekonstrukcijo obstoječega podhoda – SPREMEMBA: izvaja se novogradnja,
- gradnja novega nadhoda nad železniškimi tiri.

Fazi B in C

Stanje pred izvedbo

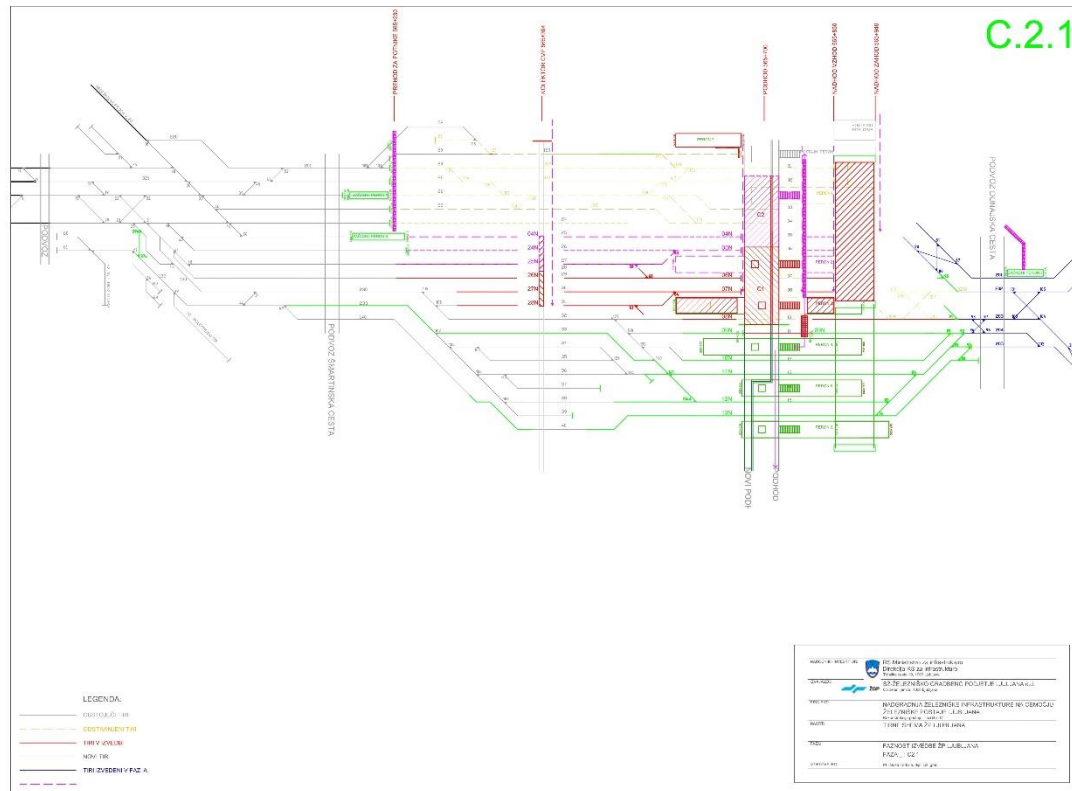
- Zastarela infrastruktura.
- Prometno območje predstavlja ozko grlo.
- Omejena pretočnost.

Fazi B in C

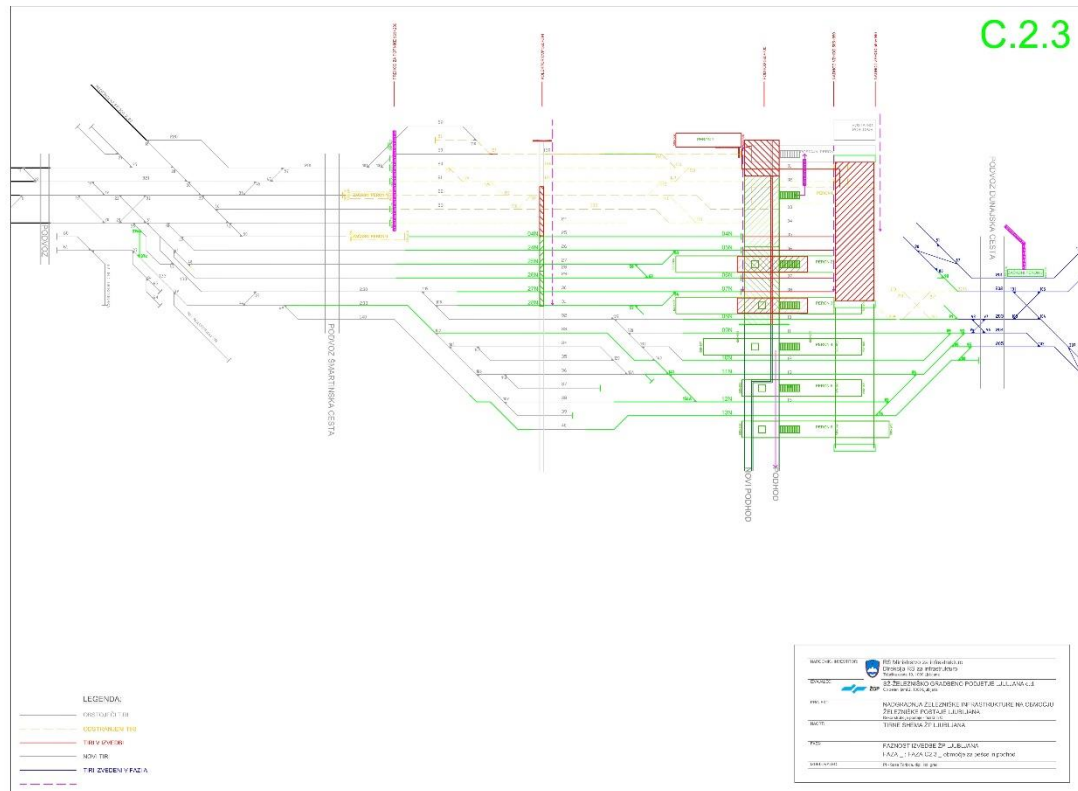
Stanje med izvedbo

- V času izvajanja del je potrebno zagotavljati nemoten železniški promet.
- Za čim manj moteno odvijanje potniškega prometa v času gradnje je potrebno izvesti začasne lesene perone.
- Izvajanje del na podhodu je razdeljeno v kampade, da se zagotovi mestna povezava za pešce in dostop do aktivnih peronov za potnike.

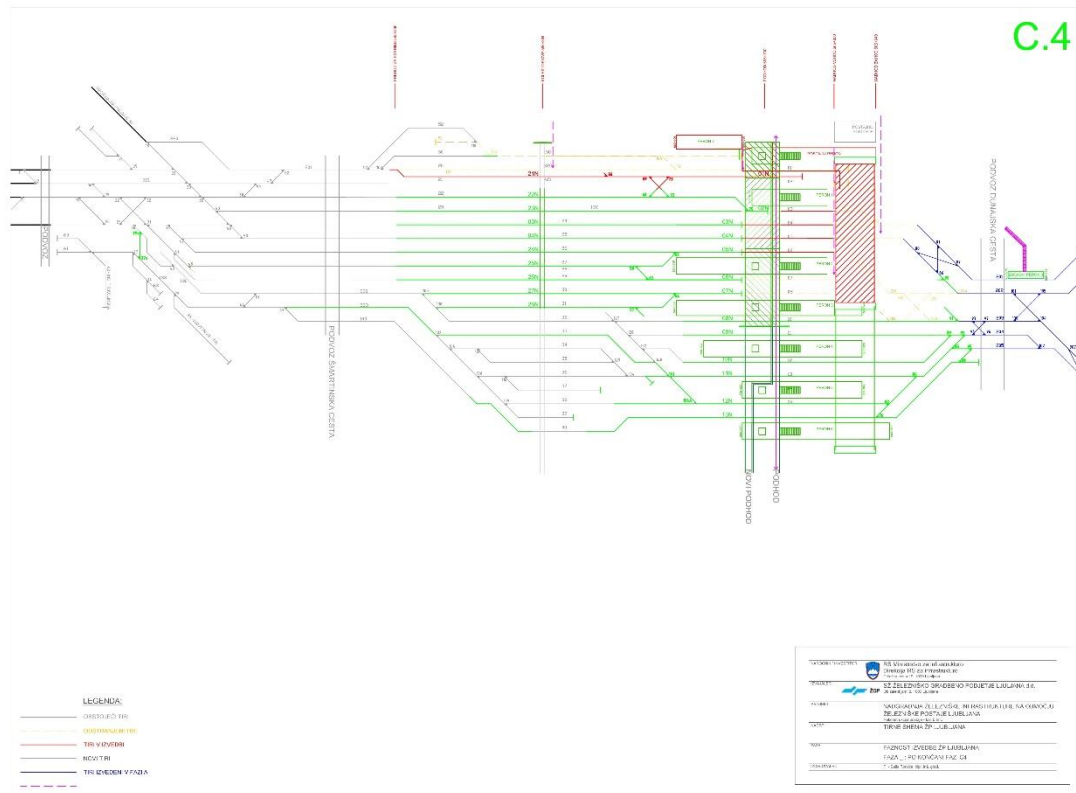
Spremenjene faze



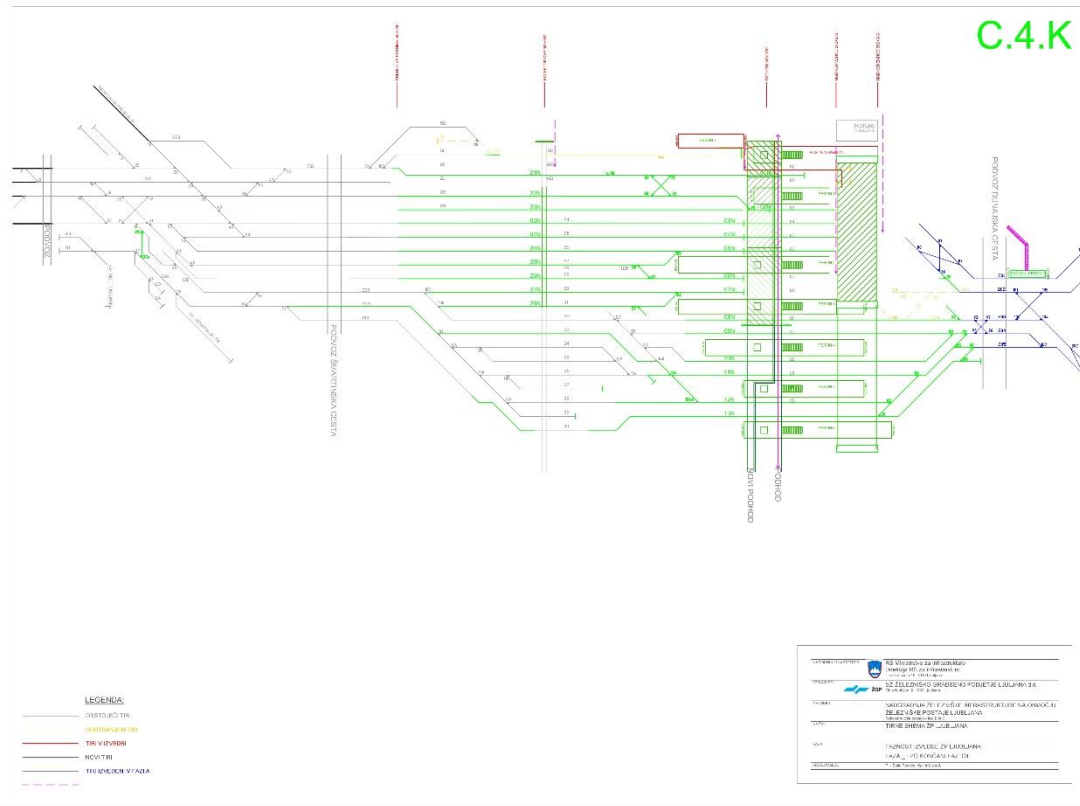
Spremenjene faze



Spremenjene faze



Spremenjene faze



Video posnetek napredovanja del – 24. 3. 2026

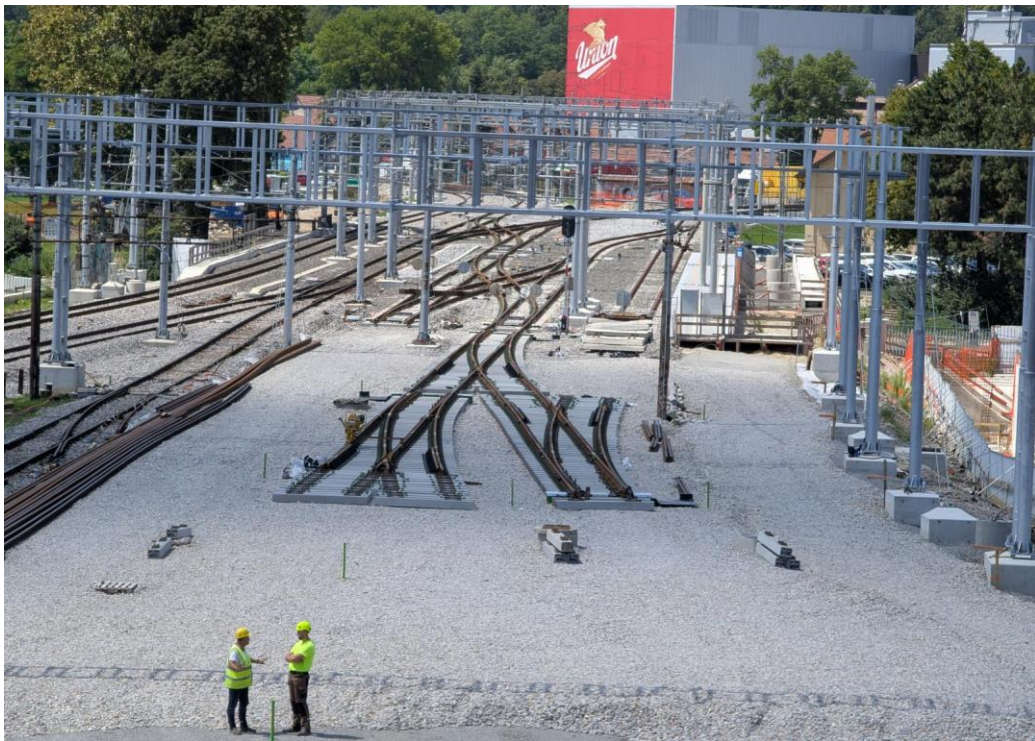
MEGRA 2026

GORNJA RADGONA • 26. MAREC 2026

PREDSTAVITEV VELIKIH GRADBENIH PROJEKTOV V SLOVENIJI

Grega Pavlovič | Nadgradnja železniške infrastrukture na območju železniške postaje Ljubljana

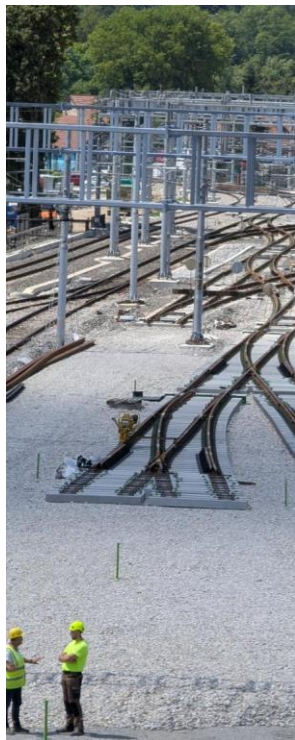
Tirne naprave



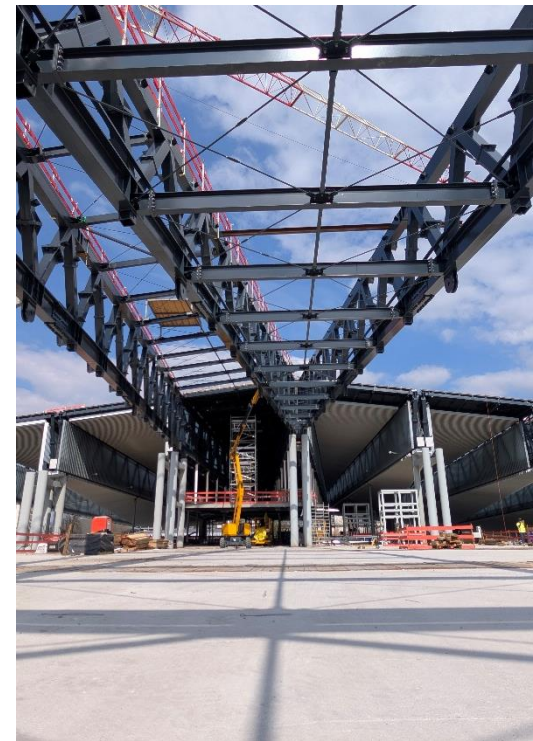
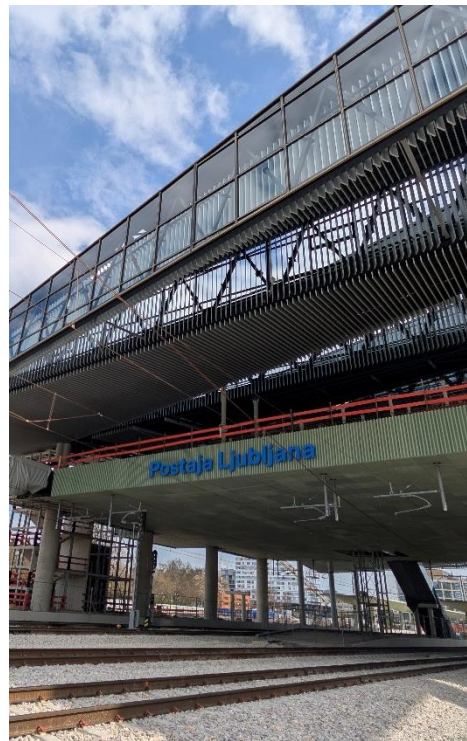
Tirne naprave



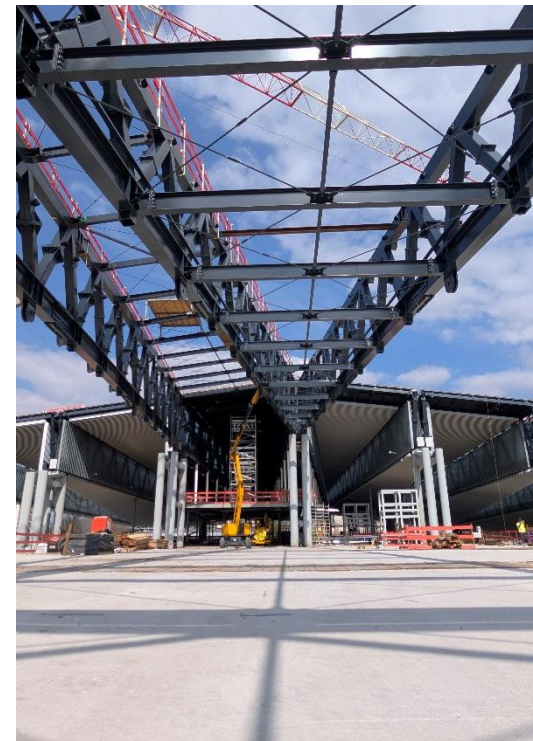
Tirne naprave



Nadstreški, nadhod



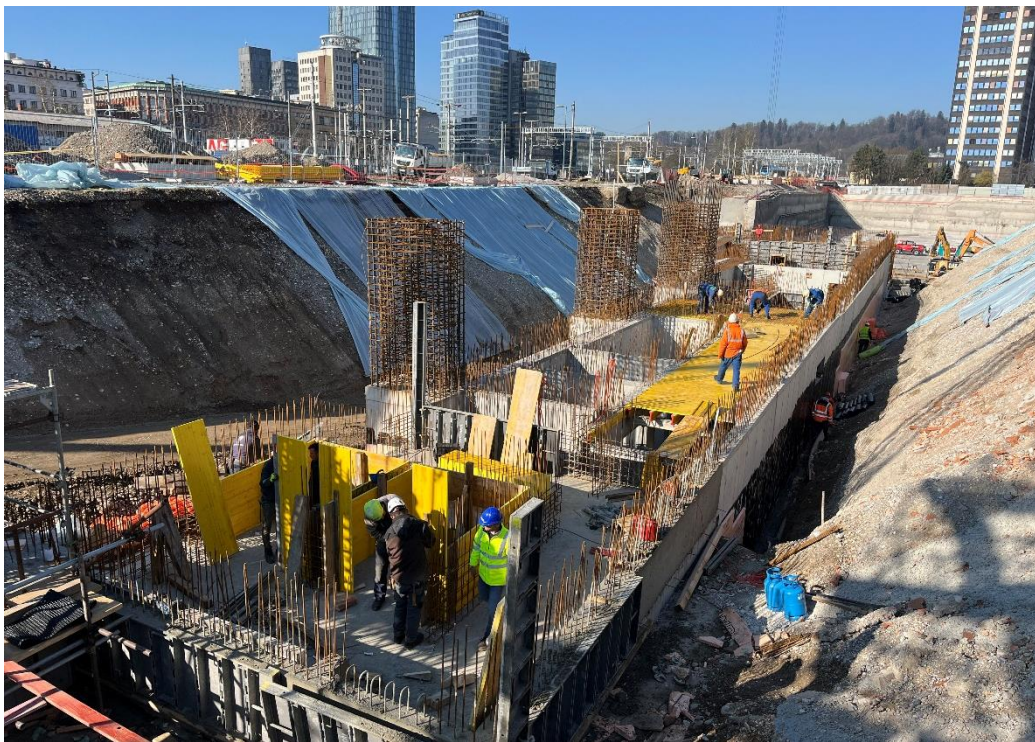
Nadstreški, nadhod



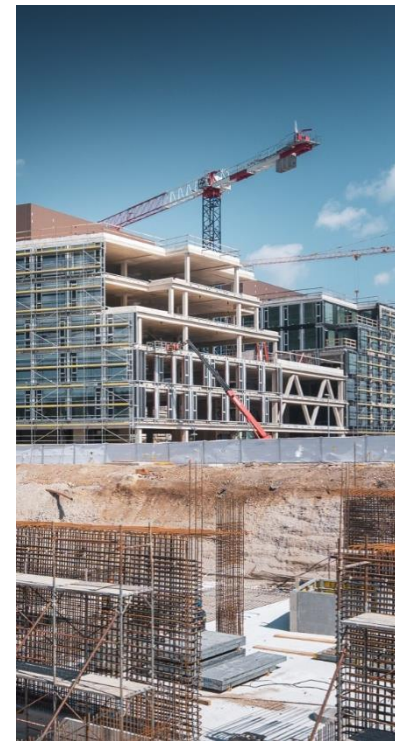
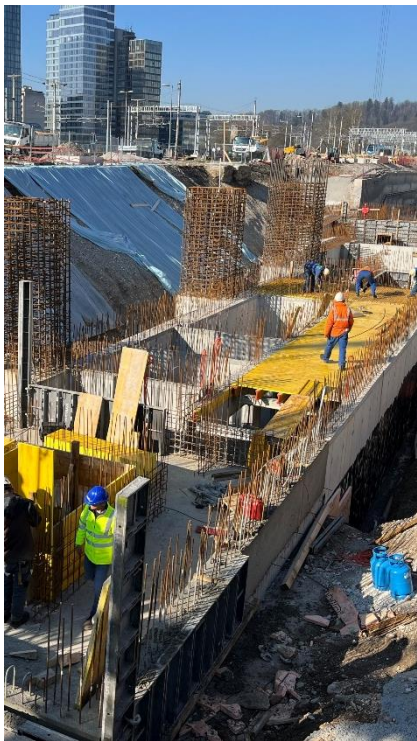
Nadstreški, nadhod



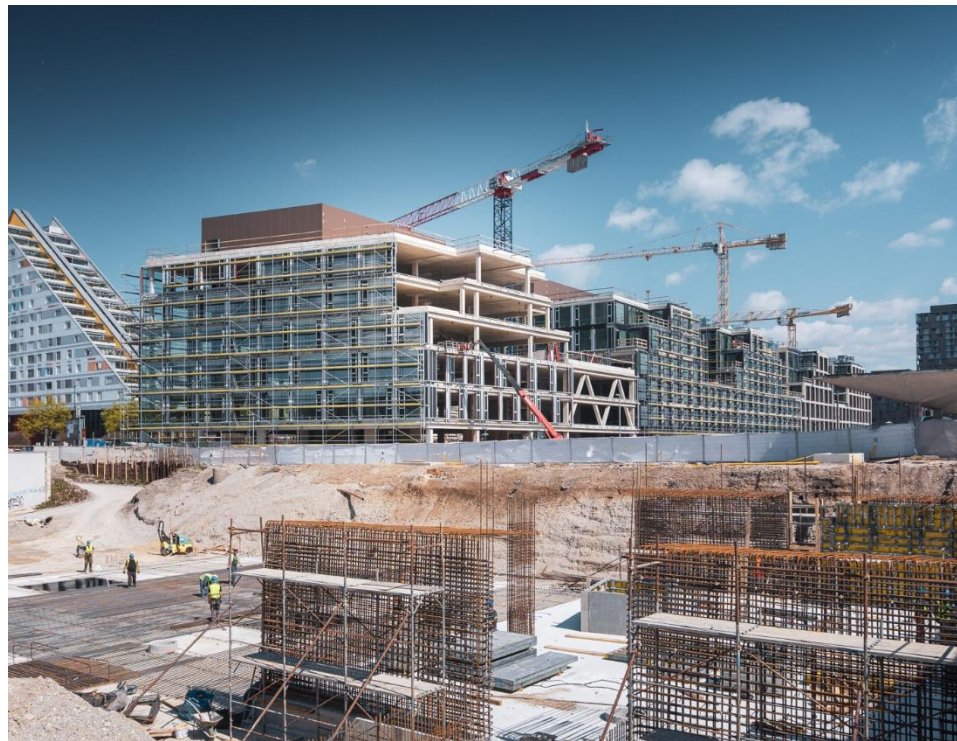
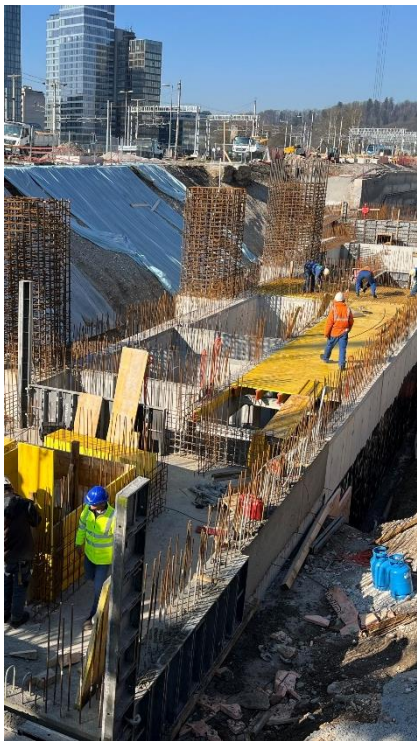
Zaklonišče, podhod



Zaklonišče, podhod



Zaklonišče, podhod



Faza D – sledi po končanih fazah B in C

Obravnava območje od objekta Šmartinske ceste (objekt je vključen) do objekta Potrčeva ulica (objekt je vključen).





HVALA ZA POZORNOST