

MEGRA 2026

GORNJA RADGONA

26. MAREC 2026

**PREDSTAVITEV
VELIKIH
GRADBENIH
PROJEKTOV
V SLOVENIJI**



REPUBLIKA SLOVENIJA
MINISTRSTVO ZA INFRASTRUKTURO
DIREKCIJA REPUBLIKE SLOVENIJE ZA INFRASTRUKTURO



Sofinancira
Evropska unija

Nadgradnja železniške infrastrukture na območju železniške postaje Ljubljana

JURE RASPOR

univ. dipl. inž. grad., vodja projektiranja

Tiring d.o.o.



Udeleženci pri projektiranju

Naročnik: RS, Ministrstvo za infrastrukturo, DRSI

Inženir: DRI upravljanje investicij, d.o.o.

Upravljavec: SŽ Infrastruktura, d.o.o.

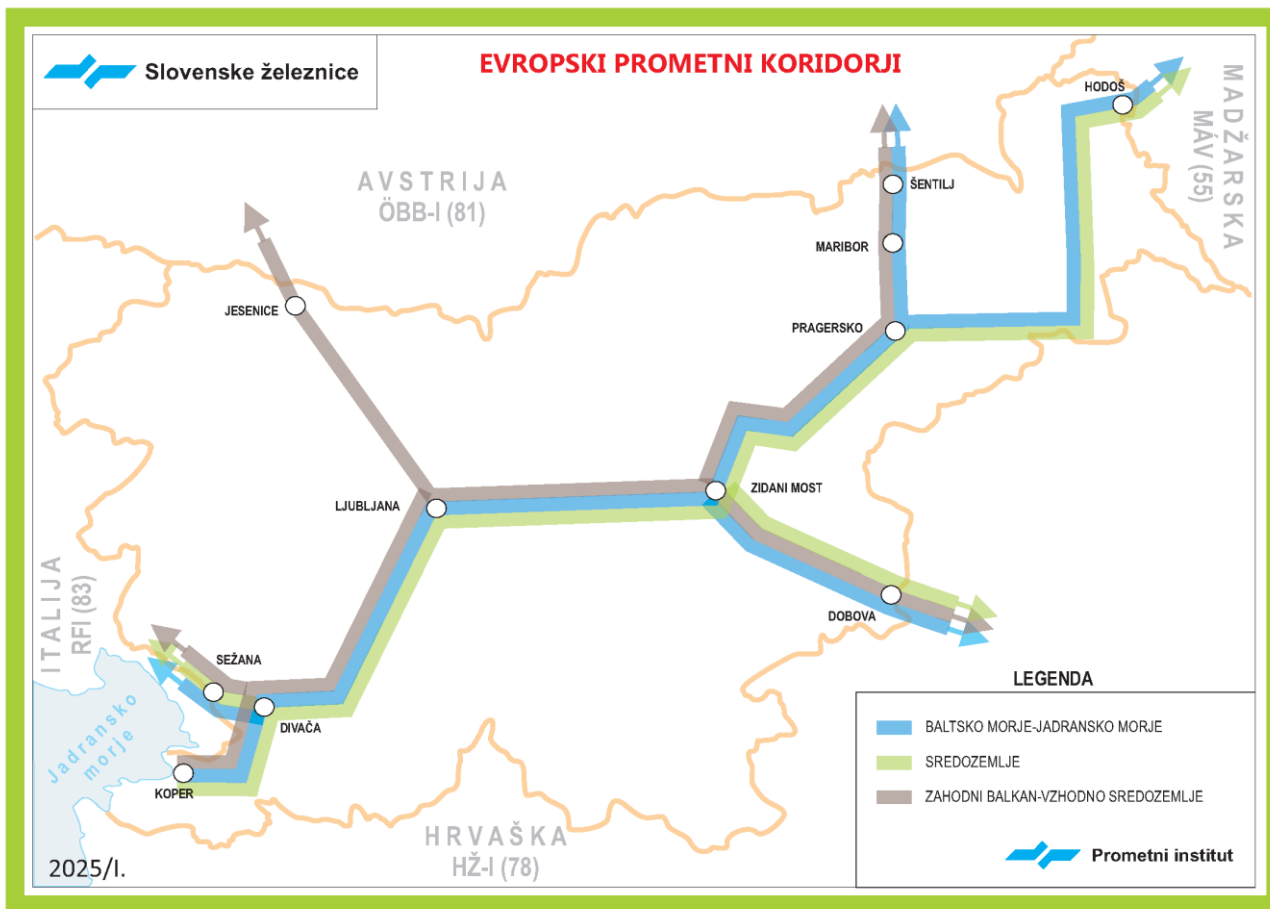
Projektant: Tiring d.o.o (vodilni partner) + Elea iC d.o.o.

- številni podizvajalci

- cca. 100 projektantov z različnih področij

Splošno

- Edina postaja 1. reda v Republiki Sloveniji
- Sprejem in odprava potnikov v notranjem in mednarodnem prometu
- Tranzitna postaja za tovorni promet
- Križišče evropskih železniških koridorjev



Stičišče naslednjih železniških prog:

- **GP št. 10; d.m. – Dobova – Ljubljana**
- **GP št. 50 Ljubljana – Sežana – d.m.**
- **GP št. 20 Ljubljana – Jesenice – d.m.**
- RP št. 11 Ljubljana – Zalog – cepišče Kajuhova (P3)
- RP št. 12 Ljubljana Zalog-Ljubljana (P4),
- RP št. 13 Ljubljana Zalog-Ljubljana (P5),
- RP št. 80 d.m.-Metlika-Ljubljana.
- RP št. 21 Ljubljana Šiška – Kamnik Graben



Obstoječe stanje – pred začetkom nadgradnje

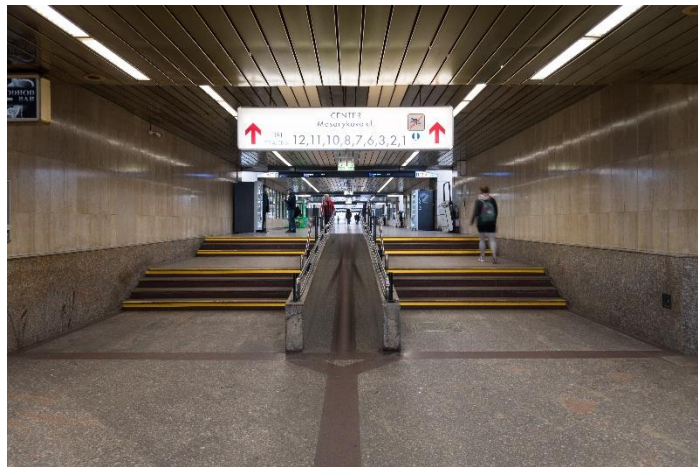
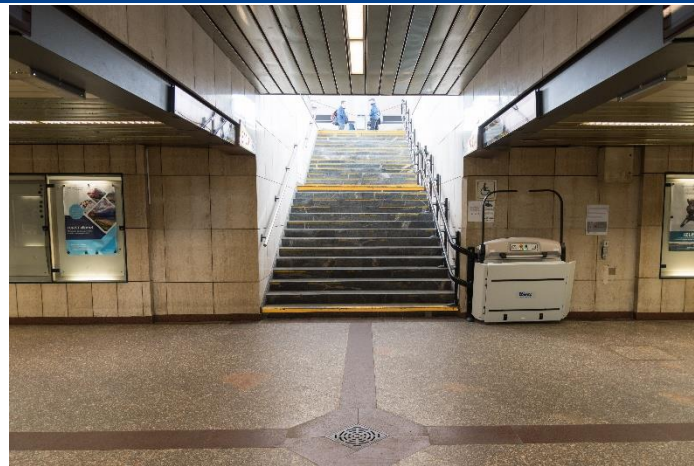
- Ozko grlo v smislu odvijanja železniškega prometa
- Dotrajana infrastruktura
- Ni glavnih prevoznih tirov
- Nizke hitrosti – 35 km/h
- Kratke koristne dolžine tirov
- Otežena dostopnost za funkcionalno ovirane osebe
- Ne izpolnjuje zahtev TSI

MEGRA 2026

GORNJA RADGONA • 26. MAREC 2026

PREDSTAVITEV VELIKIH GRADBENIH PROJEKTOV V SLOVENIJI

Raspor Jure | Nadgradnja železniške infrastrukture na območju železniške postaje Ljubljana



Idejne zasnove in predvidena faznost

- Izhodišče: Nadgradnja med objektoma nad Dunajsko c. in Šmartinsko c.
- Prostorske omejitve in strožji predpisi → potreba po razširitvi območja obdelave
- 3 variante idejne zasnove → izbira variante
- Delitev na več faz: → časovni in finančni vidik
- CILJ: Celovita nadgradnja in zasnova moderne potniške postaje kot multimodalne prestopne točke

Prometna analiza

- Izdelana preveritev končnih stanj 2 variant iz idejnih zasnov
- Izdelan mikroskopski železniški prometni model (RailSys)
- Izvedene simulacije odvijanja prometa za vsako fazo in podfazo
- Upoštevan promet iz vseh prog, ki se priključujejo na ŽP LJ
- Upoštevanje čim manjših prilagoditev voznega reda
- Izvedba dodatnih ukrepov (dodatni začasni peron,časne kretniške zveze,...)

Izzivi med projektiranjem

- Izjemno utesnjeno območje v središču Ljubljana
- Projektiranje zahtevnih objektov
- Dvig nivelete tirov za cca. 1 m
- **Odvijanje prometa v času gradnje**
- Usklajevanje s „sosednjimi“ projekti
- Roki za dokončanje projektne dokumentacije

- **Izjemno zahteven infrastrukturni projekt**

PODVOZ NA TITOVU CESTI
V LJUBLJANI

PREČNI PREREZ A-B

1:25

DETALJ -A-

1:10

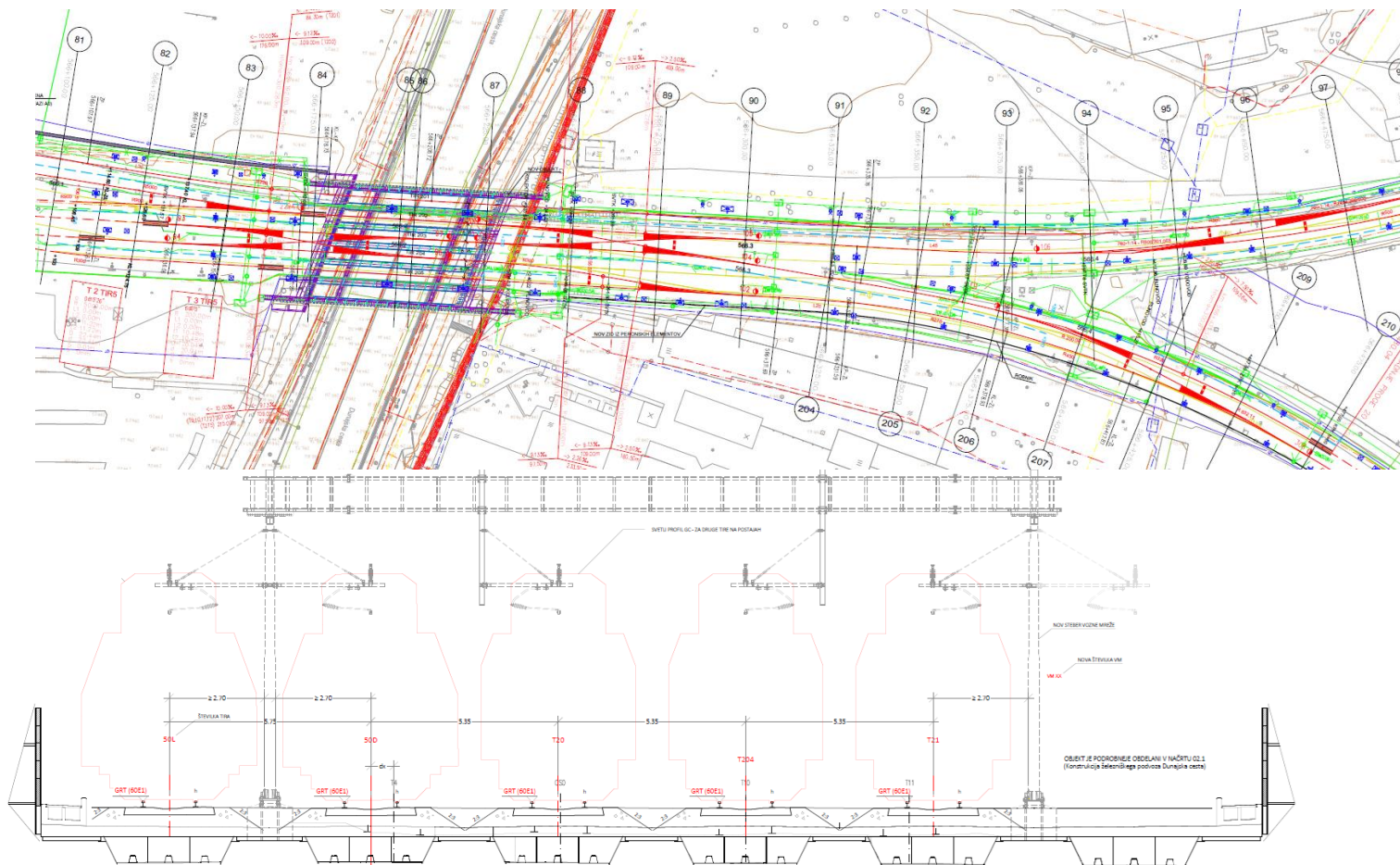
-A-

železna plošča

gromazna posteljska
posušeni sloj betona
s železno mrežo
IZOLACIJA
SLOJ ZA POKRITJE
sani talne plošča

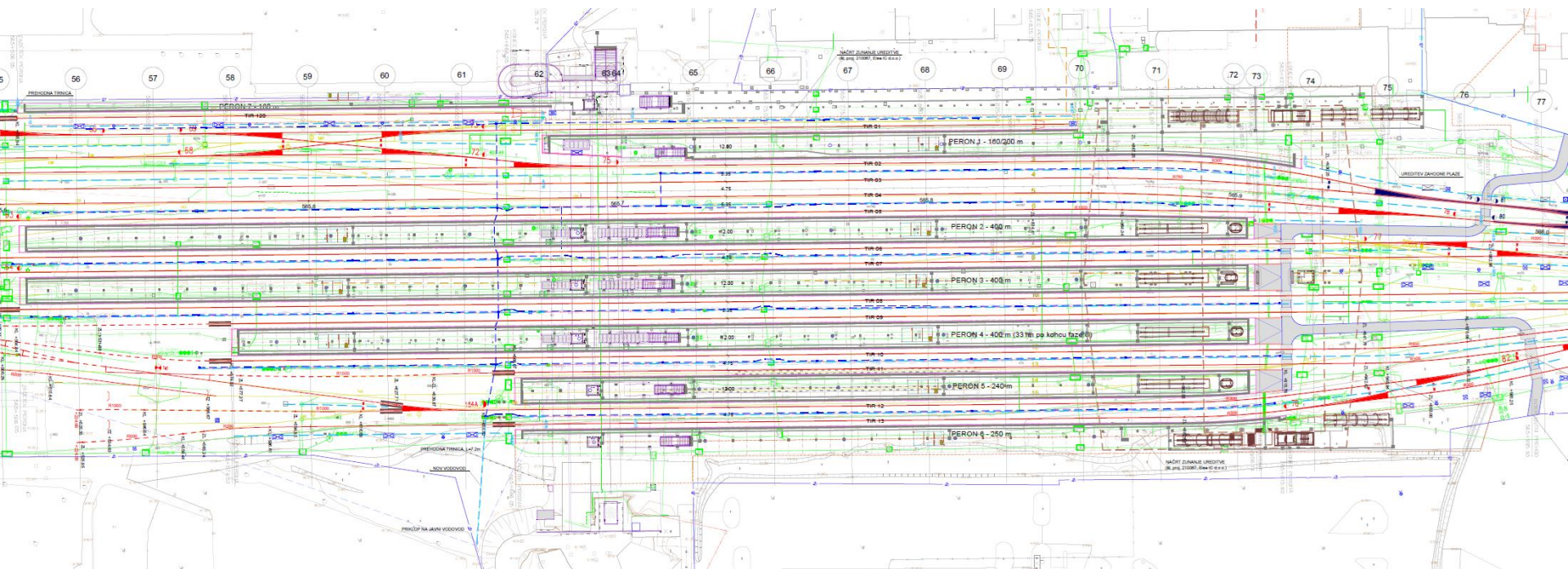
Šifra	Opis dela	Skupna količina	Skupna vrednost
1	POSREDOVANJE	1	15.000
2	POSREDOVANJE	1	15.000
3	POSREDOVANJE	1	15.000
4	POSREDOVANJE	1	15.000
5	POSREDOVANJE	1	15.000
6	POSREDOVANJE	1	15.000
7	POSREDOVANJE	1	15.000
8	POSREDOVANJE	1	15.000
9	POSREDOVANJE	1	15.000
10	POSREDOVANJE	1	15.000
11	POSREDOVANJE	1	15.000
12	POSREDOVANJE	1	15.000
13	POSREDOVANJE	1	15.000
14	POSREDOVANJE	1	15.000
15	POSREDOVANJE	1	15.000
16	POSREDOVANJE	1	15.000
17	POSREDOVANJE	1	15.000
18	POSREDOVANJE	1	15.000
19	POSREDOVANJE	1	15.000
20	POSREDOVANJE	1	15.000
21	POSREDOVANJE	1	15.000
22	POSREDOVANJE	1	15.000
23	POSREDOVANJE	1	15.000
24	POSREDOVANJE	1	15.000
25	POSREDOVANJE	1	15.000
26	POSREDOVANJE	1	15.000
27	POSREDOVANJE	1	15.000
28	POSREDOVANJE	1	15.000
29	POSREDOVANJE	1	15.000
30	POSREDOVANJE	1	15.000
31	POSREDOVANJE	1	15.000
32	POSREDOVANJE	1	15.000
33	POSREDOVANJE	1	15.000
34	POSREDOVANJE	1	15.000
35	POSREDOVANJE	1	15.000
36	POSREDOVANJE	1	15.000
37	POSREDOVANJE	1	15.000
38	POSREDOVANJE	1	15.000
39	POSREDOVANJE	1	15.000
40	POSREDOVANJE	1	15.000
41	POSREDOVANJE	1	15.000
42	POSREDOVANJE	1	15.000
43	POSREDOVANJE	1	15.000
44	POSREDOVANJE	1	15.000
45	POSREDOVANJE	1	15.000
46	POSREDOVANJE	1	15.000
47	POSREDOVANJE	1	15.000
48	POSREDOVANJE	1	15.000
49	POSREDOVANJE	1	15.000
50	POSREDOVANJE	1	15.000

PROJEKT NA TITOVU CESTI V LJUBLJANI
PREČNI PREREZ
1:25



Dosežki nadgradnje

- Uporabnikom prijazna potniška postaja Ljubljana
- 7 peronov (5 otočnih, 2 bočna)
- 13 (14) tirov na osrednjem delu postaje (12 peroniziranih)
- 2 glavna prevozna tira za hitrost 80 km/h
- Odklonska hitrost na postaji 50 km/h
- Kompletna zamenjava VM, SV, TK, EE,... infrastrukture
- Nov „nadhod“, rekonstruiran podhod, novi podvozi
- Izločitev „umazanih“ dejavnosti SŽ izven središča Ljubljane



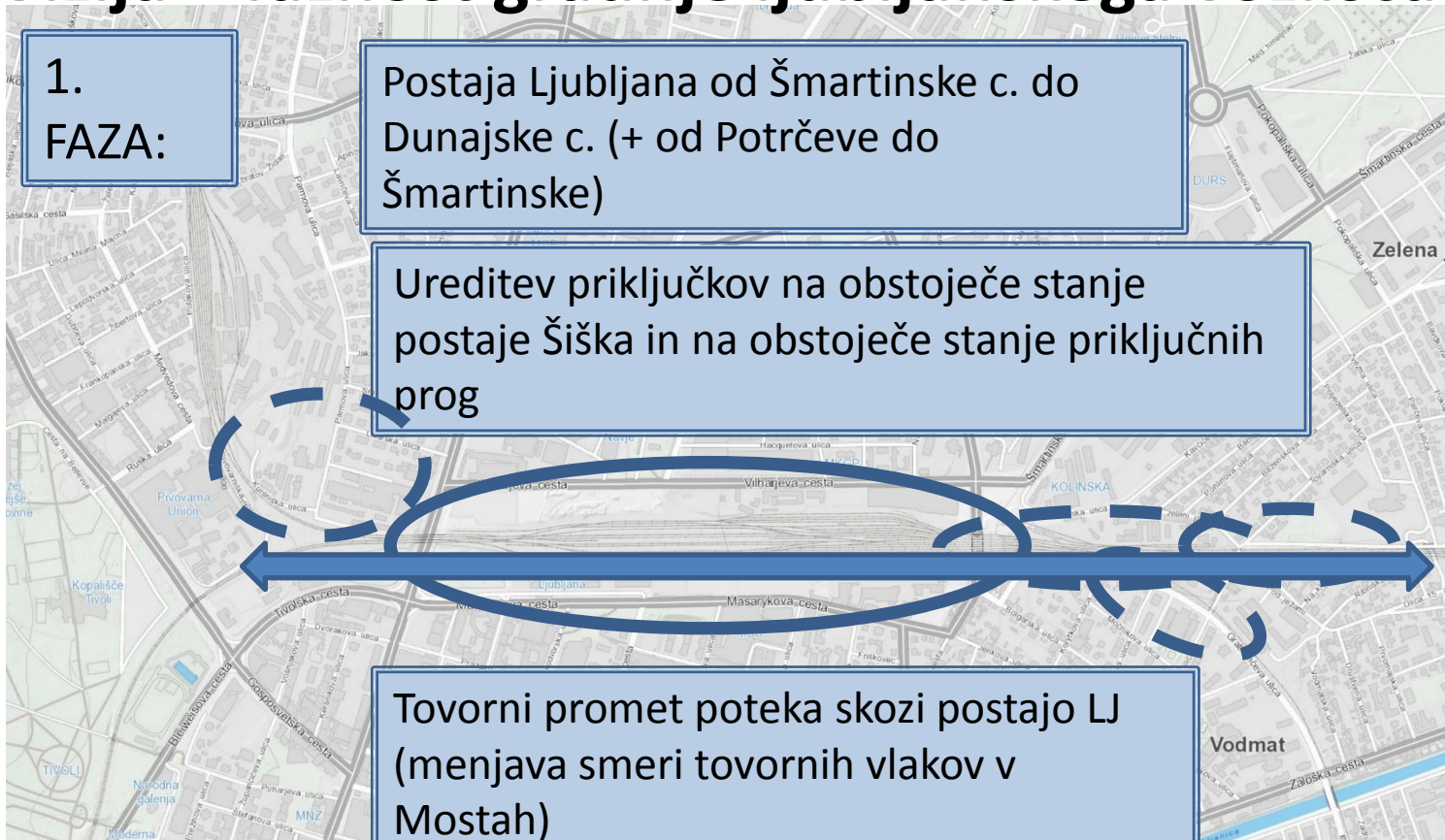
Vizija – faznost gradnje ljubljanskega vozlišča

1.
FAZA:

Postaja Ljubljana od Šmartinske c. do Dunajske c. (+ od Potrčeve do Šmartinske)

Ureditev priključkov na obstoječe stanje postaje Šiška in na obstoječe stanje priključnih prog

Tovarni promet poteka skozi postajo LJ (menjava smeri tovornih vlakov v Mostah)

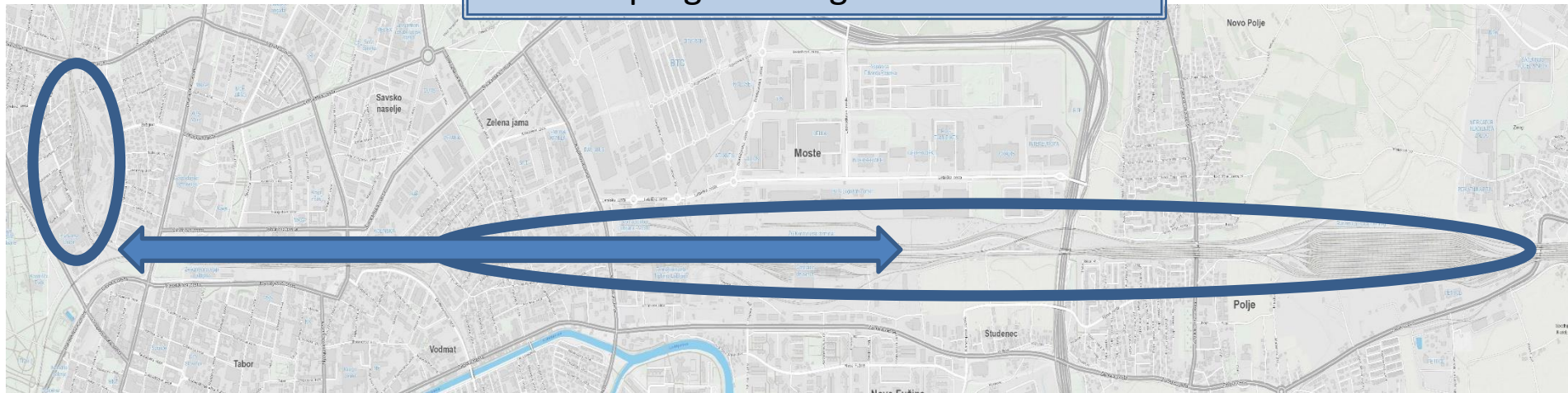


Vizija – faznost gradnje ljubljanskega vozlišča

2.
FAZA:

Ureditev postaje Šiška s priključitvijo na obstoječi progi

Ureditev prog od Zaloga do Potrčeve



Tovorni promet poteka skozi postajo LJ (menjava smeri tovornih vlakov v Mostah)

Vizija – faznost gradnje ljubljanskega vozlišča

3.

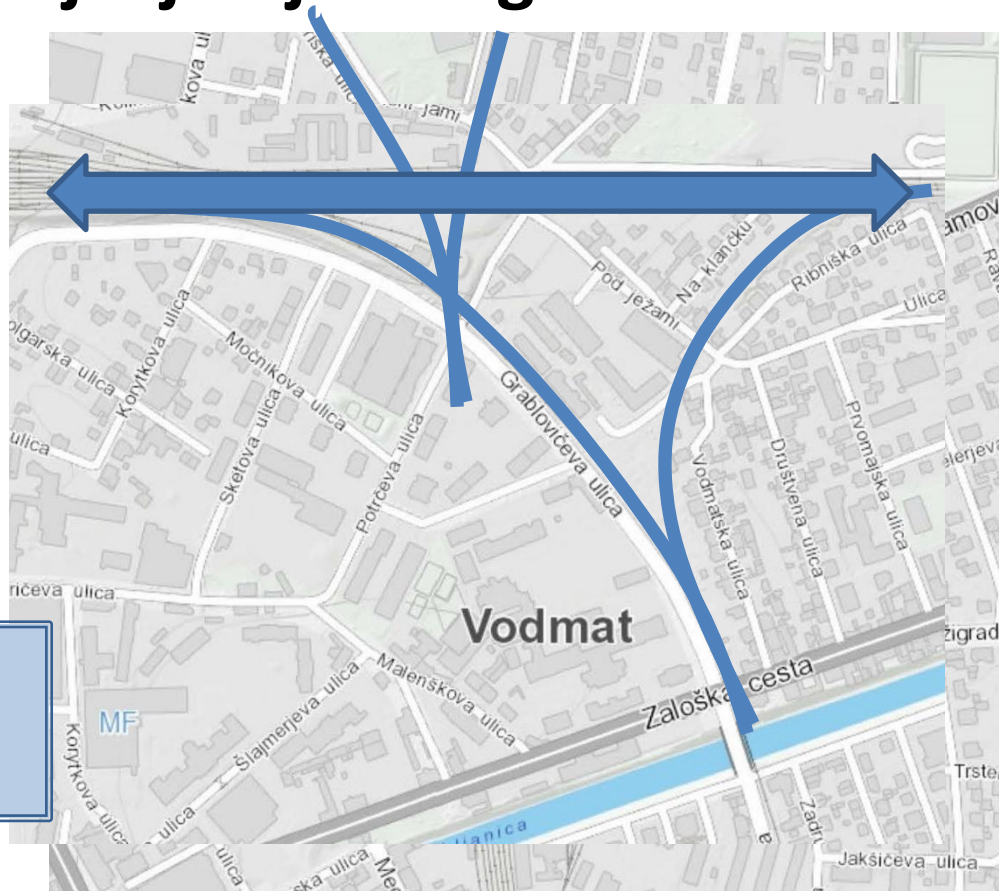
FAZA:

Izvedba 2. tira proti Jesenicam in Kamniku

Izvedba 2. tira proti dolenjski

Izvedba Vodmatskega loka

Tovarni promet poteka skozi postajo LJ (menjava smeri tovornih vlakov v Mostah)



Vizija – faznost gradnje ljubljanskega vozlišča

4.
FAZA:

- Na postaji Ljubljana ostane samo potniški promet

- Umik tovornega promet iz LJ

proge (obvoz ali poglobitev)



HVALA ZA POZORNOST