

MEGRA 2026

GORNJA RADGONA

26. MAREC 2026

**PREDSTAVITEV
VELIKIH
GRADBENIH
PROJEKTOV
V SLOVENIJI**



Projekt podaljšanja Pomola I. Luke Koper

ROBERTO LEVANIČ

univ.dipl.inž.gr., Vodja področja investicij

LUKA KOPER, D.D.

69 let razvoja

1920



1954



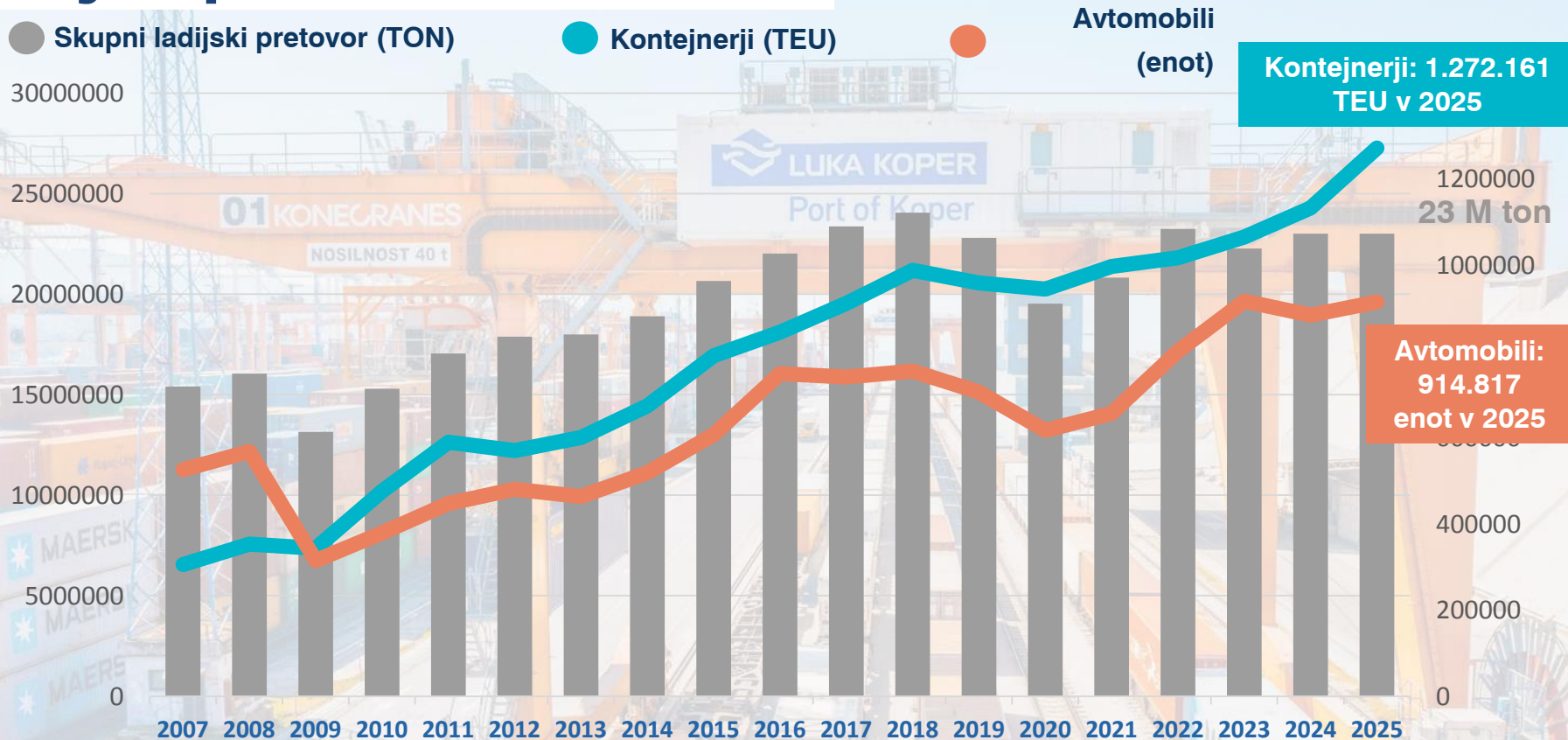
1971



2026



Ladijski pretovor skozi leta









Srednjeročna investicijska strategija

Povzeto po: Strateški poslovni načrt 2024 – 2028

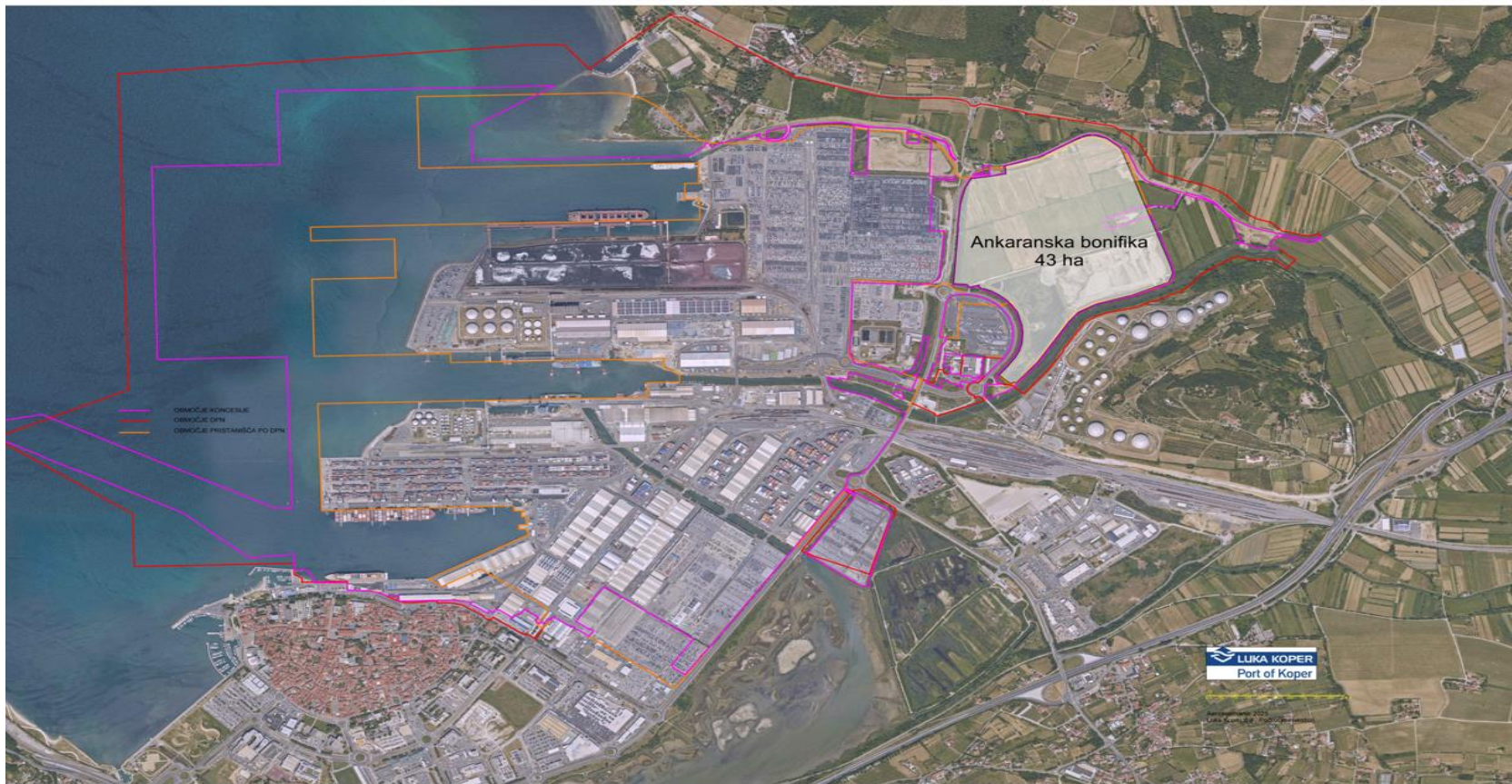
Izhodišče: Povečati infrastrukturne kapacitete in se pripraviti na rast pretovora, ki jo bo omogočil 2. tir

Cilj: v obdobju 5 let (do leta 2028) v povečevanje zmogljivosti in pretočnosti pristanišča investirati 785 milijonov evrov in prenovljeno dvotirno progo pričakati pripravljeni.

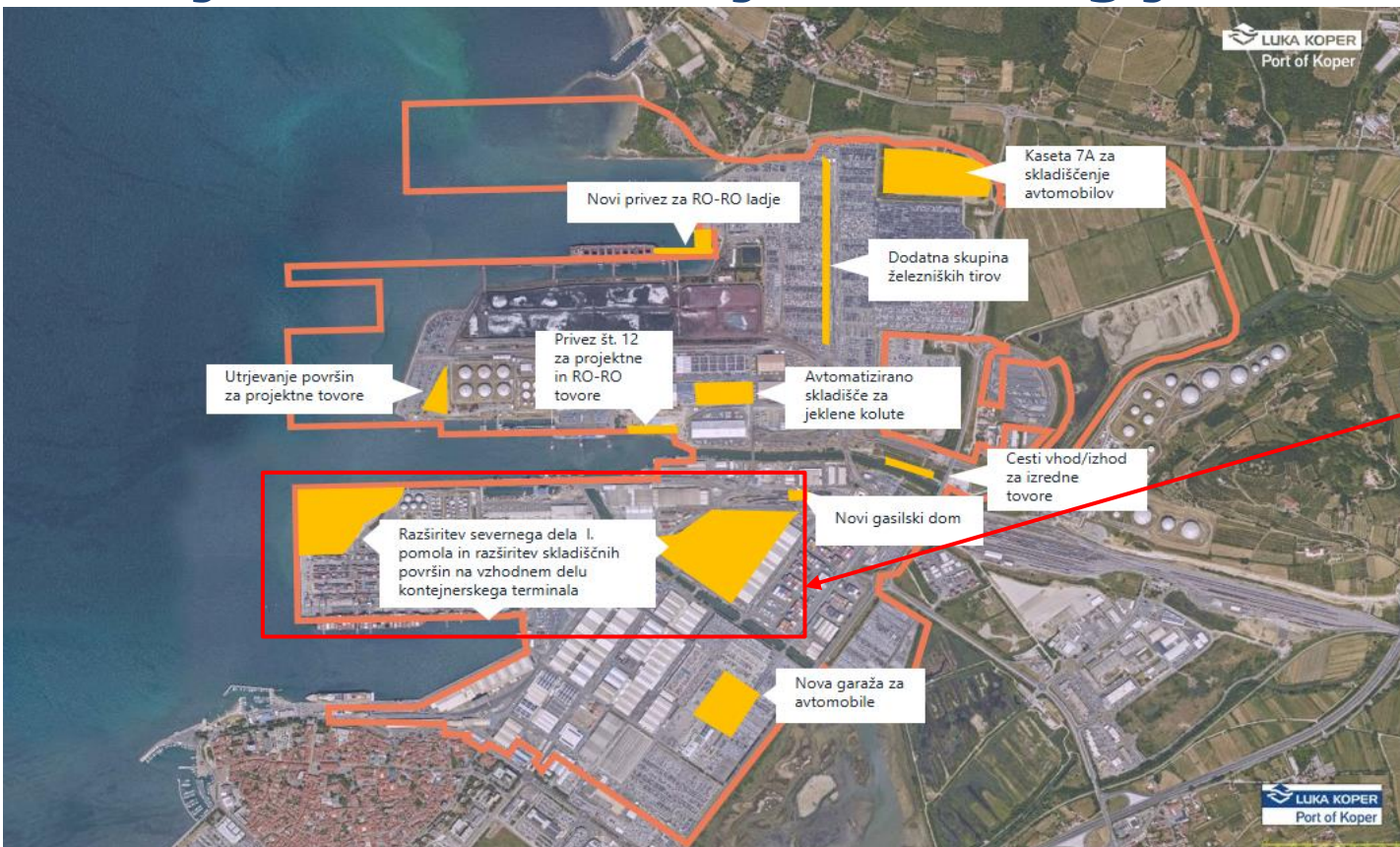
Strateške usmeritve: Utrdili bomo položaj prvega jadranskega pristanišča za pretovor kontejnerjev in prvega pristanišča za avtomobile v Mediteranu. Intenzivno bomo pospešili investicijski cikel širitve kapacitet operativnih obal in skladiščnih kapacitet ter izboljšali pretočnost pristanišča.

Vidik	Koristi iz širitve I. pomola
	 Povečanje kapacitet → večji pretovor → višji prihodki  Krepitev EBITDA, dobičkonosnosti in tržne vrednosti družbe
Slovenija	 Krepitev strateške vloge v Evropi  Nova delovna mesta  Večji proračunski prihodki  Spodbuda izvozu, uvozu in gospodarstvu

Območje širitve bodočih razvojnih projektov

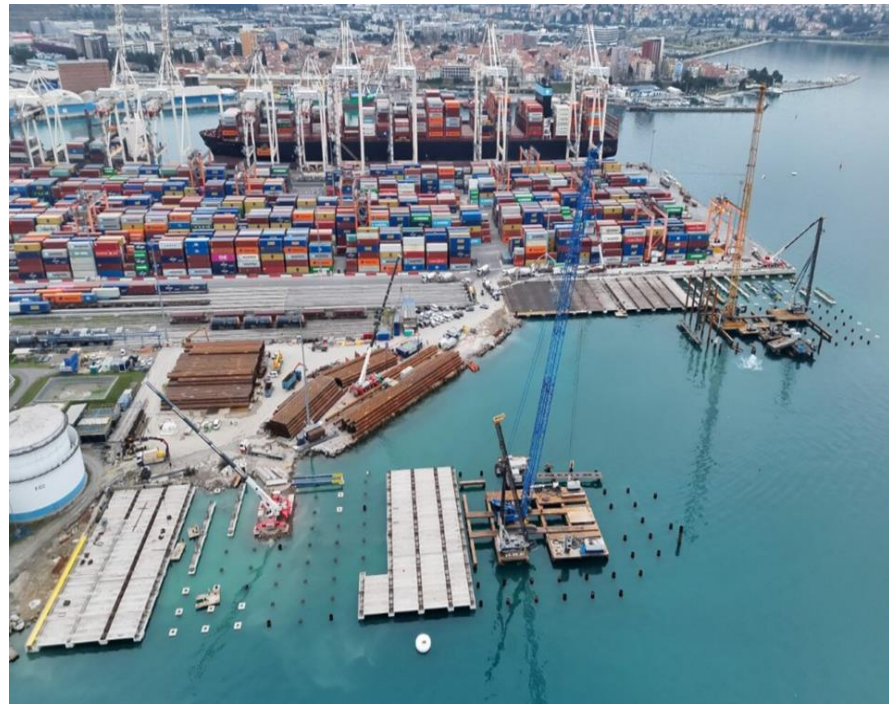


Srednjeročna investicijska strategija



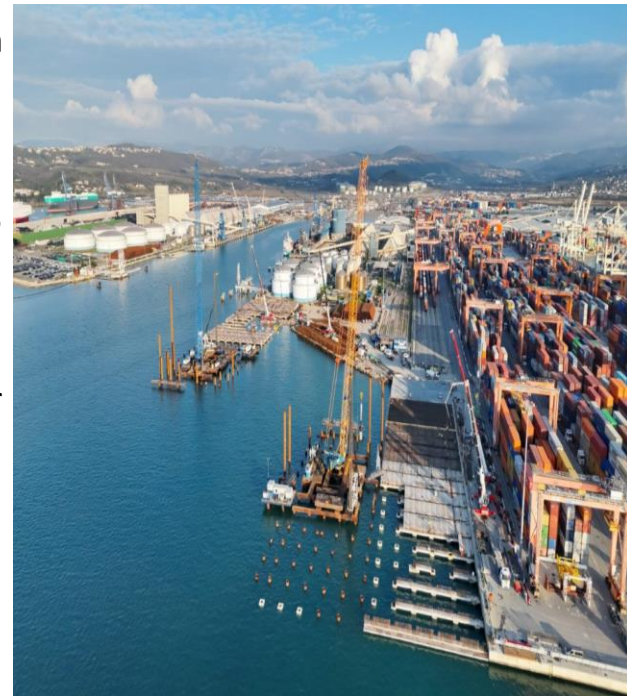
Po obsegu in vrednosti je najpomembnejši Projekt podaljšanja Pomola I

Podaljšanje Pomola I – severni del

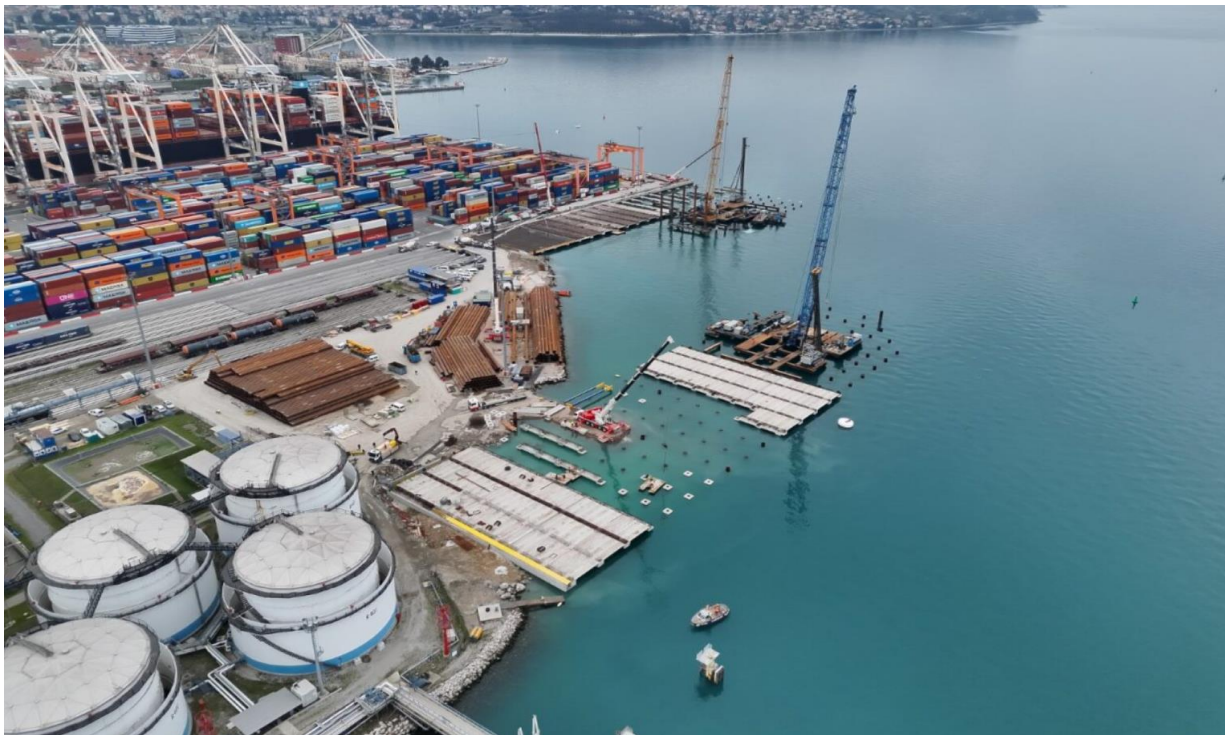


Novi privezni mesti 7F in 7G, operativna obala skupne dolžine 326 m in tlorisa cca 12 tisoč m². Zagotovi se globina -14,5 metrov hidrografske.

Zaledna skladiščna površina 60 tisoč m², kar predstavlja 1.232 talnih pozicij TEU s skladiščenjem kontejnerjev v 6 višin. Kapaciteta skladiščne površine bo 7.392 TEU.



Izgradnja novih priveznih mest 7.F in 7.G ter skladiščnih in manipulativnih površin, poglobljanje



Skupno število pilotov: **1.757**

Skupna dolžina pilotov: **119,7 km**

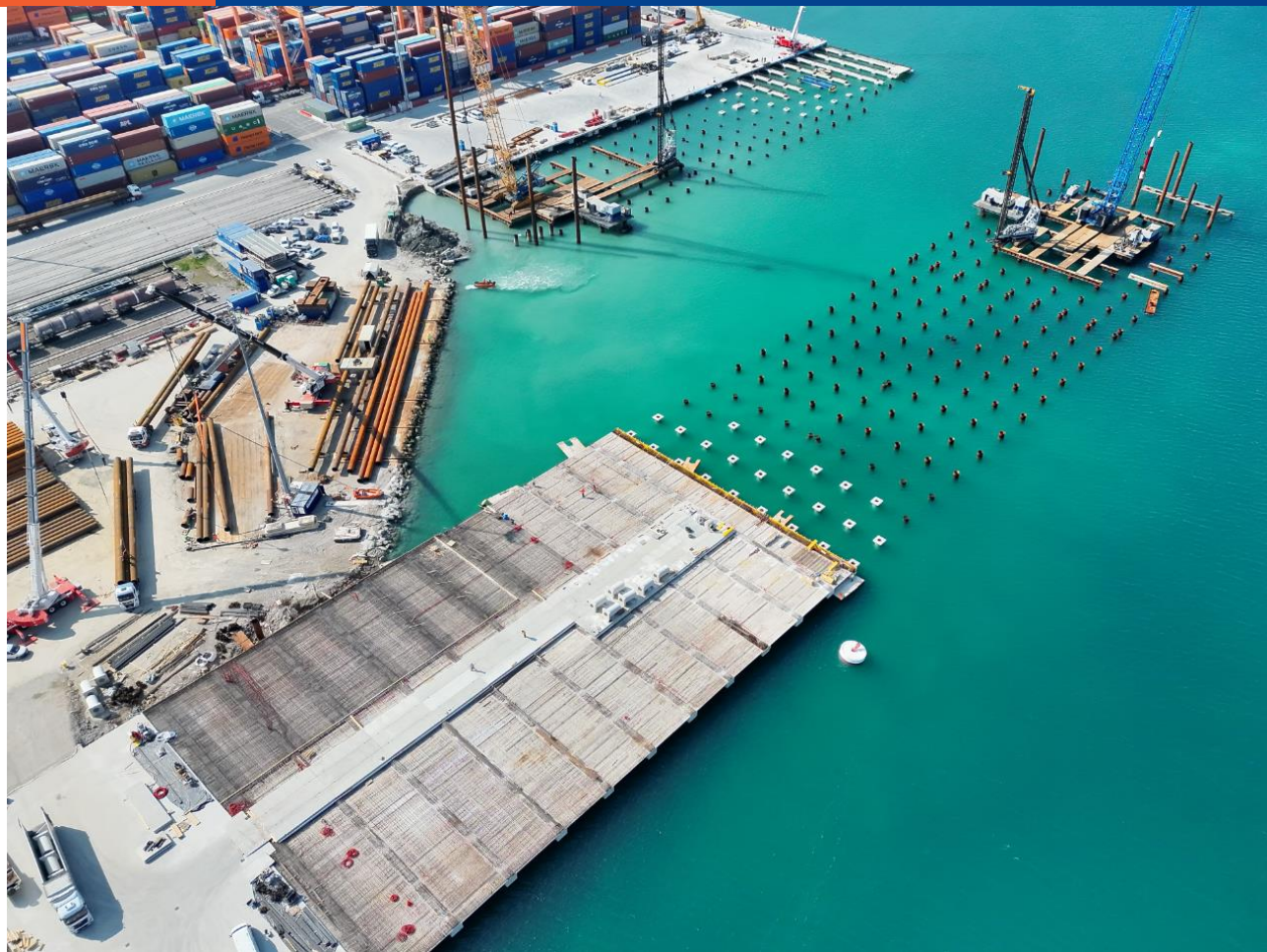
Do sedaj vgrajenih: 658 pilotov,
skupne dolžine 44,7 km

Vgrajeno bo 48.500 m³ betona.

MEGRA 2026

GORNJA RADGONA • 26. MAREC 2026

PREDSTAVITEV VELIKIH GRADBENIH PROJEKTOV V SLOVENIJI

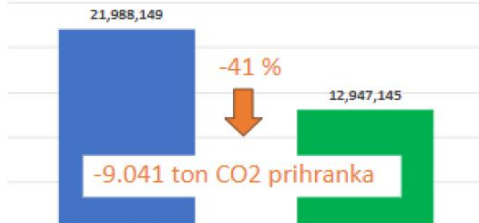




Nakup dodatne opreme

Predvideva se, da bo na trgu dostopna ustrezna e-tehnologija in se bo obstoječa oprema nadomeščala z okoljsko sprejemliivejšo. Do konca leta 2032 bodo vsa RTG dvigala elektrificirana.

Ob pretovoru 1,8 mio TEU



Letne emisije 2032 [kgCo2ekv] - Koncept BAU ("Business as usual")
Letne emisije 2032 [kgCo2ekv] - Zeleni prehod



2 e-Manipulatorja za prazne kontejnerje
(stanje električno gnanih 2032 12/26)

Letni prihranek:
- 48.000 litrov dizla
- 77 tCO₂ekv



40 Terminalske e-vlačilceve
(stanje električno gnanih 2032 40/123)

Letni prihranek:
- 840.000 litrov dizla
- 1.339 tCO₂ekv



11 A-RTG
3 E-RTG
(stanje električno gnanih 2032 42/42)
1 RMG
(stanje električno gnanih 2032 5/5)

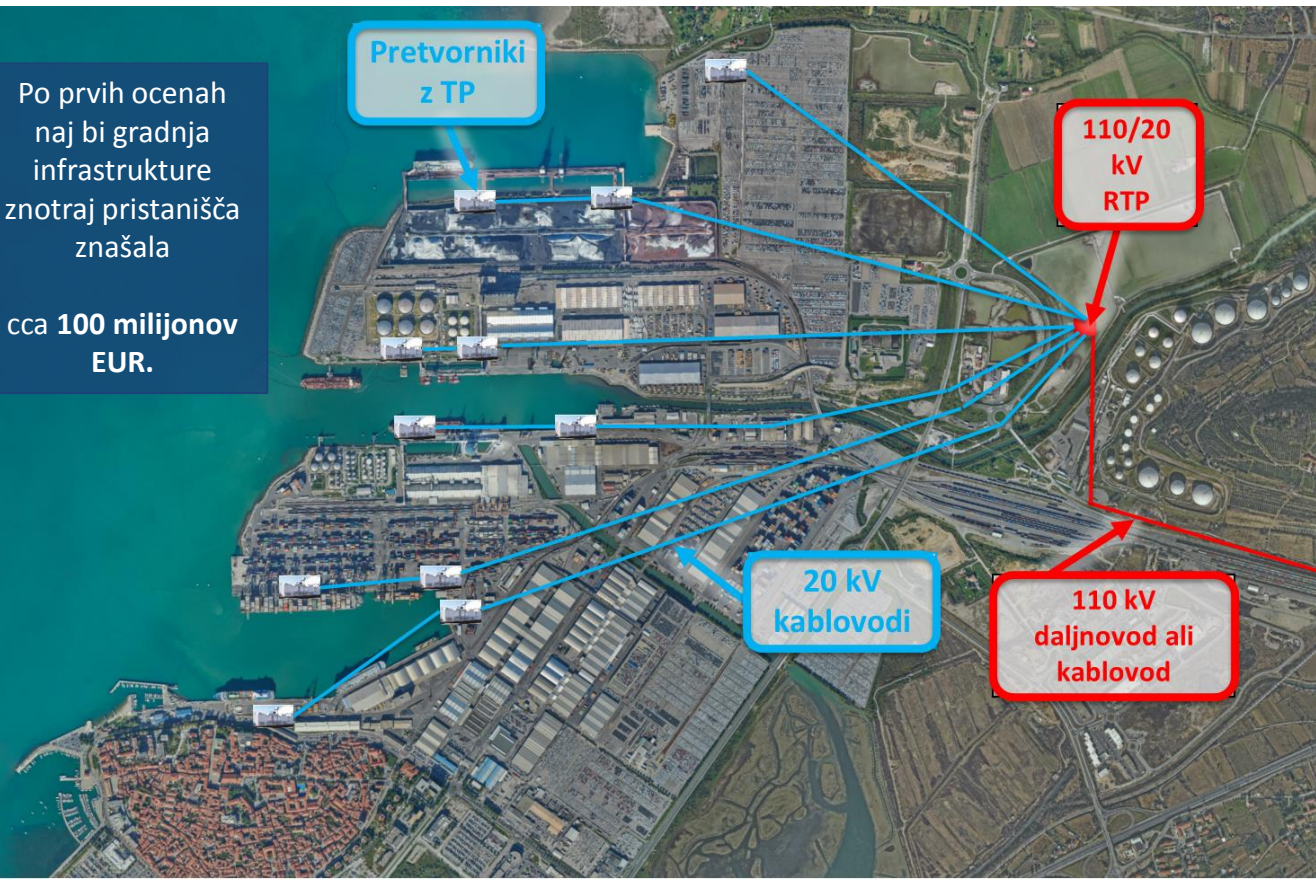
Letni prihranek emisij
-420.000 litrov dizla
- 670 tCO₂ekv



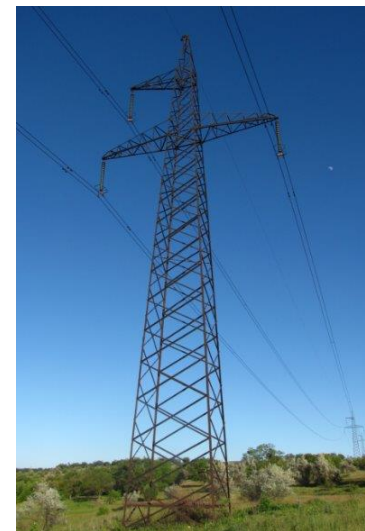
Oskrba ladij z električno energijo - Potrebna infrastruktura

Po prvih ocenah naj bi gradnja infrastrukture znotraj pristanišča znašala

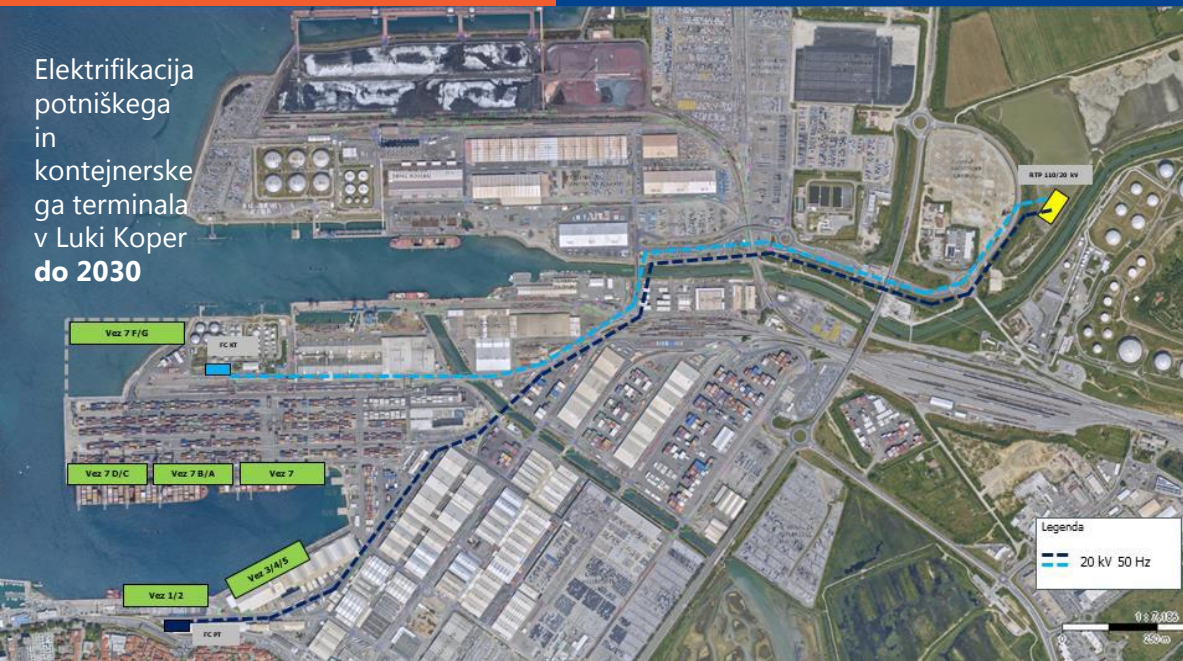
cca 100 milijonov EUR.



V 2023 smo z ELES-om pričeli postopki za pridobitev projektne in okoljsko prostorske dokumentacije za sprejetje DPN.



Elektrifikacija
potniškega
in
kontejnerske
ga terminala
v Luki Koper
do 2030



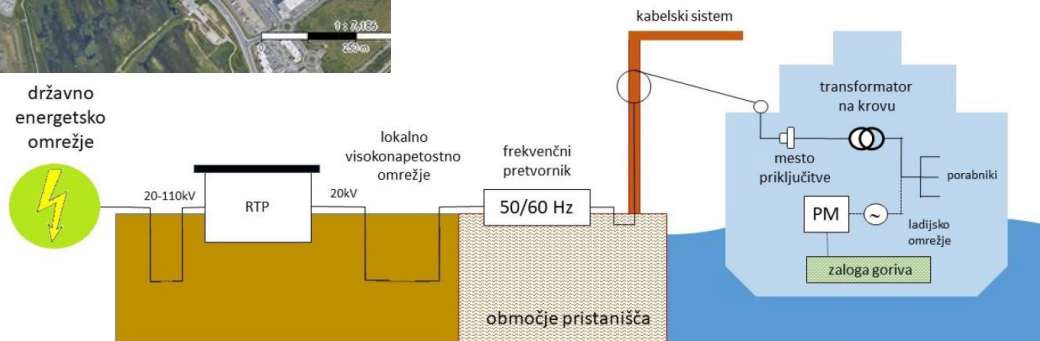
Napajalna postaja PT:

- Skupna moč: **do 32 MW**
- Ocenjena moč ladij: **od 4 do 20 MW**
- Možno napajati **do 2 ladji** vsako do 16 MW (ali 1 x 24 in 1 x 8)

Napajalna postaja KT:

- Skupna moč: **do 24 MW**
- Ocenjena moč ladij: **od 1,5 do 6 MW**
- Možno napajati **do 4 ladje**

Oskrba ladij z
električno
energijo z obale



Skladiščni objekt za avtomobile – fazi 2B in 2C

Z gradnjo se bo pridobilo **dodatnih 11.665 parkirišč** (pokrito skladiščenje 9.621 avtomobilov in skladiščenje 2.044 avtomobilov na odprti strehi).

- skupna površina objekta: 226.411 kvadratnih metrov;
- 5 pokritih etaž in streha za skladiščenje vozil;
- trajnostno zasnovan objekt: energetske varčna svetila in 30 polnilnih mest za električna vozila



Skladišče 54 z opremo



Cilj naložbe:

prestaviti obstoječi ladijski pretovor jeklenih kolotov v novo namensko skladišče 54, ki bo omogočalo skladiščenje jeklenih kolotov v treh višinah in s tem povečanje skupne kapacitete skladiščenja,

z višjo nosilnostjo skladišča izboljšati izkoriščenost skladiščnega prostora, skladiščenje jeklenih kolotov prestaviti v skladišče 54 in ga pretovarjati z nižjimi stroški s pomočjo mostnih dvigal, ki bodo nadomestila viličarje pri komisioniranju,

z ustreznim skladiščenjem in informacijsko podporo zagotoviti sledljivost tovornih enot jeklenih kolotov pri vhodu, skladiščenju in izhodu.

Gradnja 12. veza vzdolž J obale Pomola II v Bazenu II

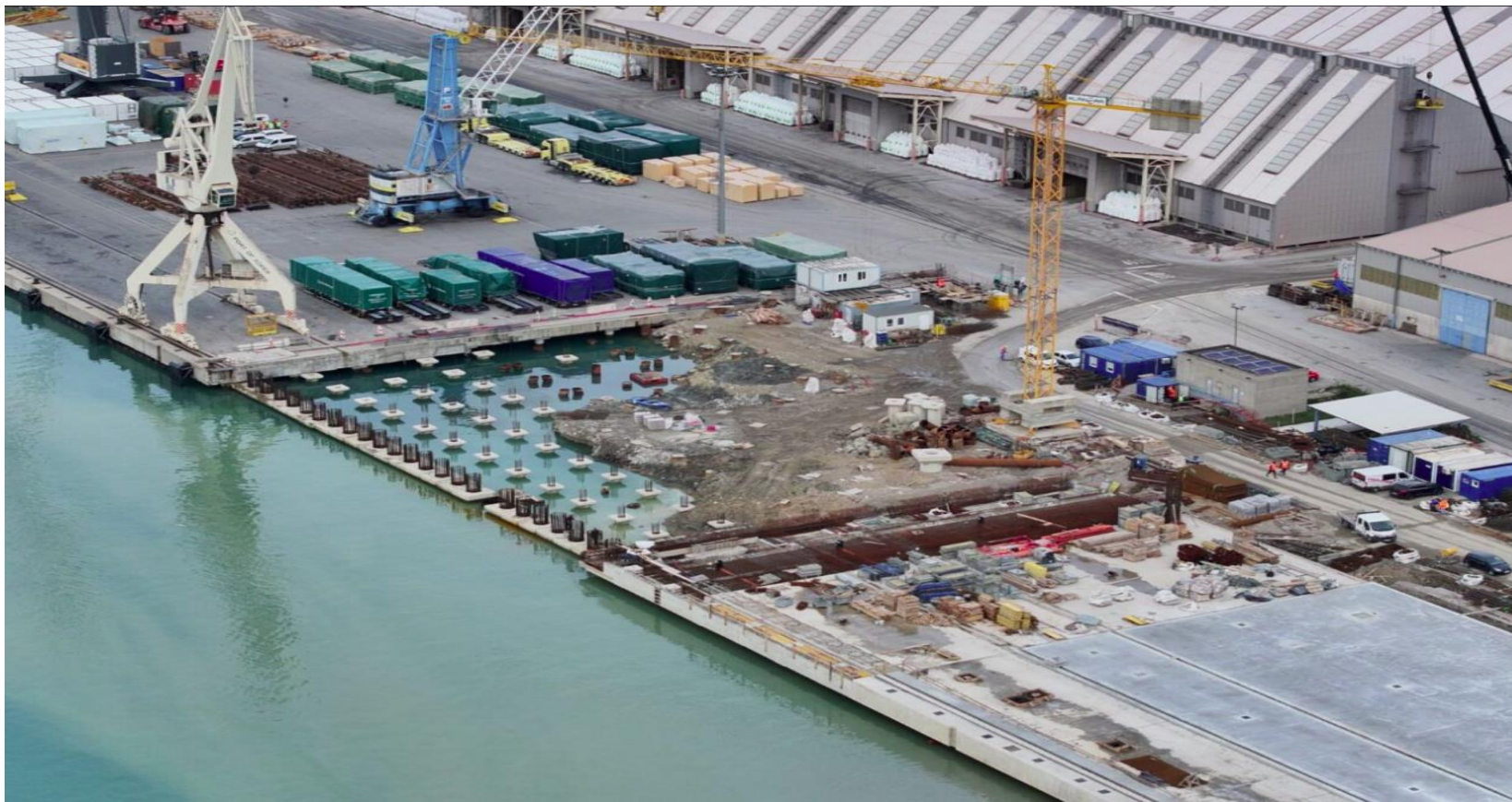


**gradnja sofinancirana s
sredstvi EU projekt
ACCESS2KOPERPORT** višini 50%
vrednosti

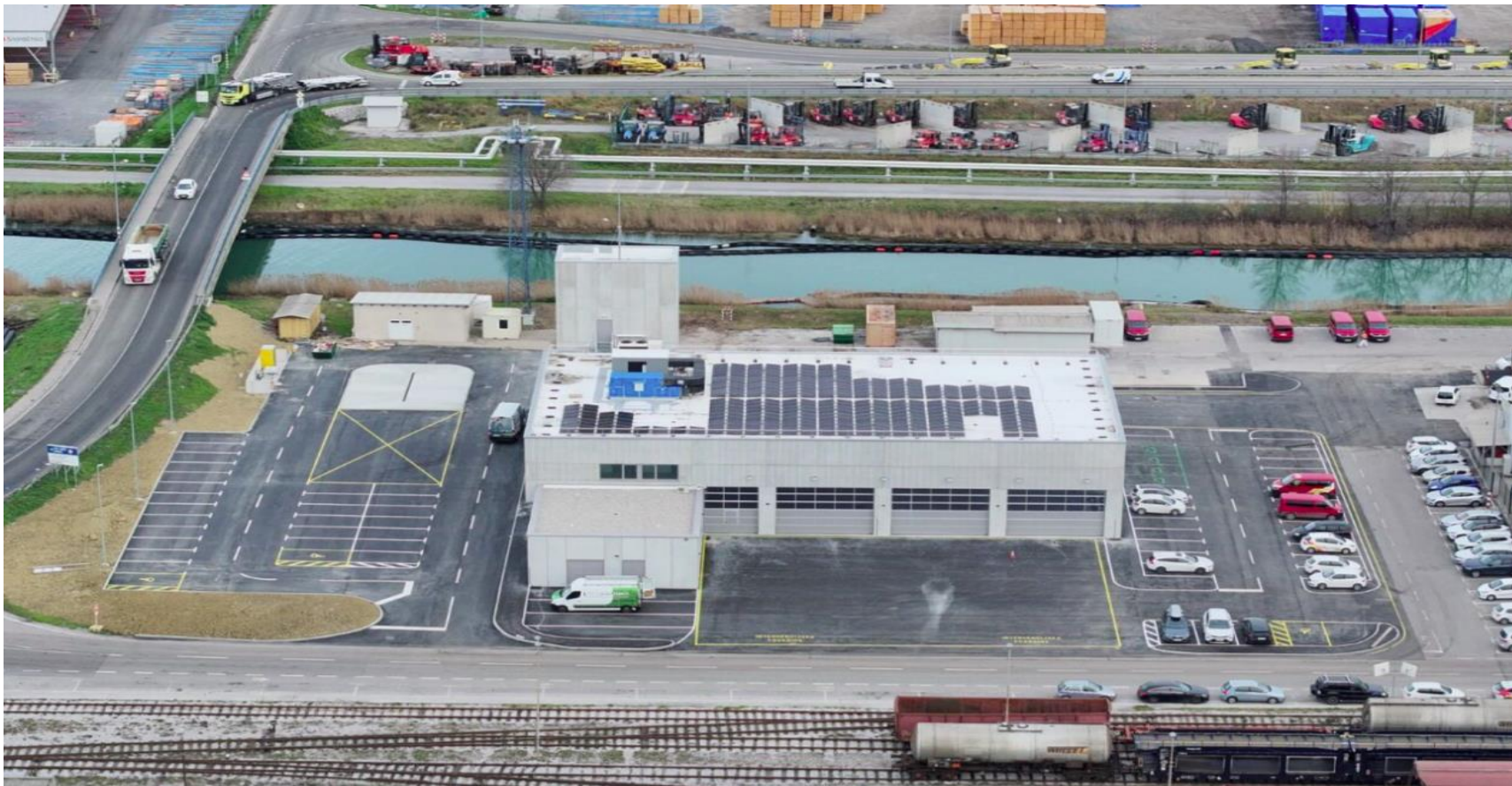
Naložba zajema gradnjo 12. veza v dolžini 200 m in RORO rampo, poglobitev morskega dna pred obalo. Obala bo opremljena z dvema železniškima tiroma in delo z mobilnim 150 t dvigalom.

Cilj naložbe: je zvišanje pretovora generalnih tovorov in terminala avtomobilov, koncentracija pretovora v zaledju Pomola II.

Gradnja 12. veza vzdolž J obale Pomola II v Bazenu II



Gasilski dom



HVALA ZA POZORNOST!