

MEGRA 2026

GORNJA RADGONA

26. MAREC 2026

**PREDSTAVITEV
VELIKIH
GRADBENIH
PROJEKTOV
V SLOVENIJI**



VZHODNA OBVOZNA CESTA MURSKA SOBOTA

Simon Mlekuž

univ. dipl. ekon., dipl. inž. grad.

vodja Sektorja za investicije v ceste

Direkcija RS za infrastrukturo

Damjan Karba Kreslin

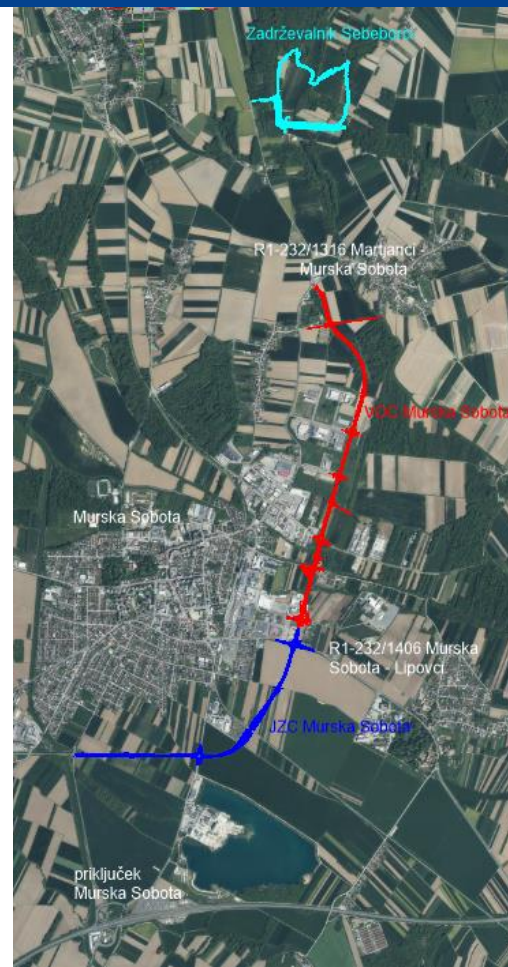
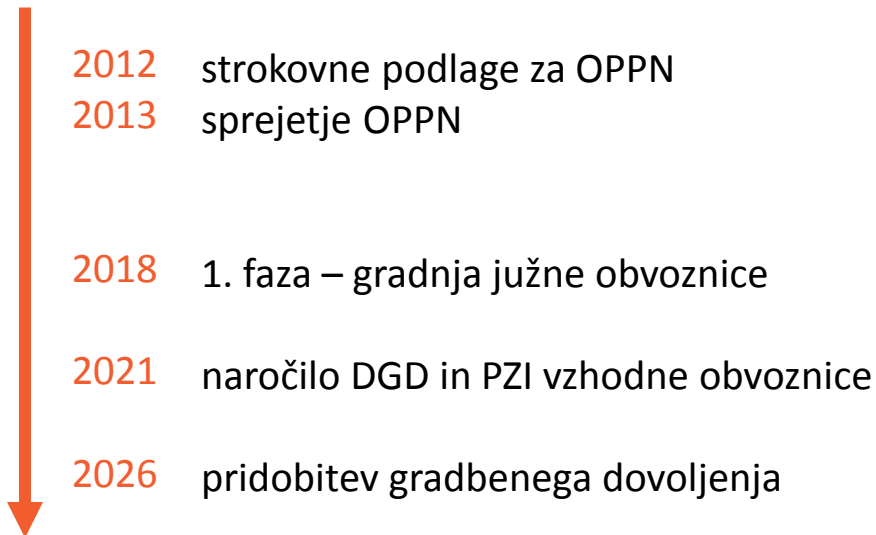
dipl. inž. grad.

vodja oddelka za ceste

Lineal d.o.o.

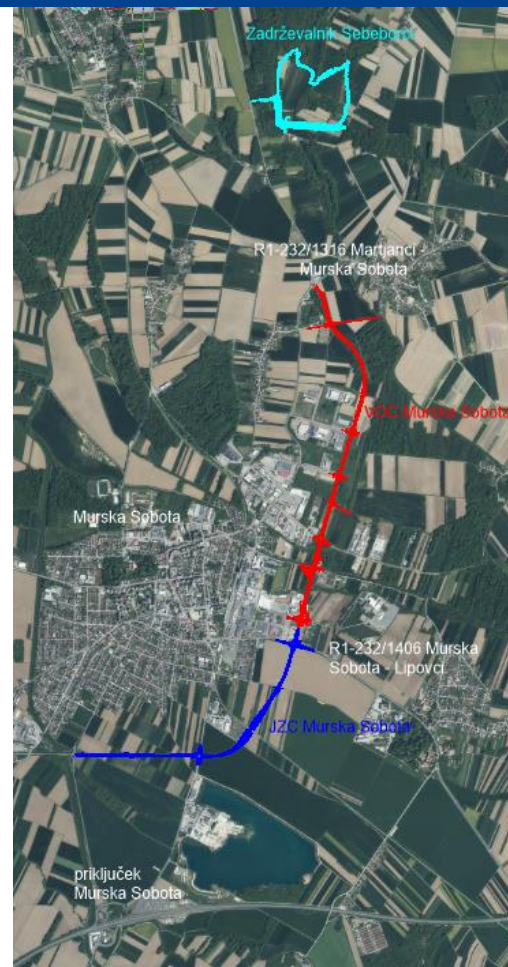
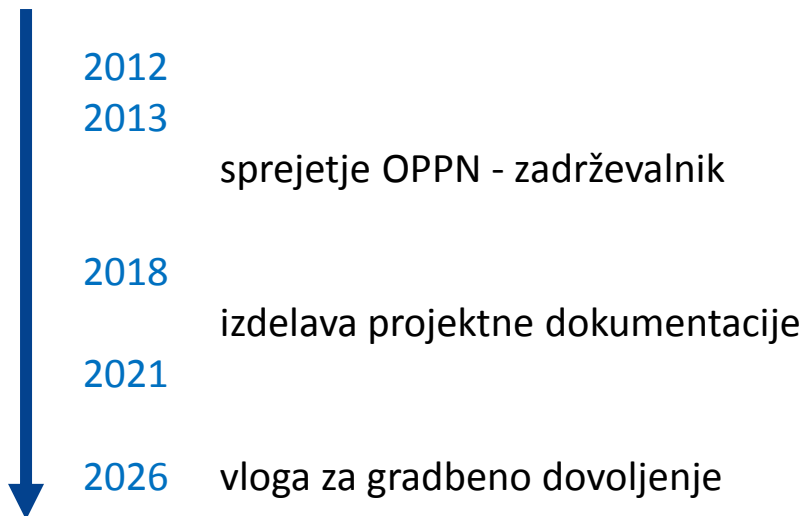
VOC Murska Sobota

Kronologija projekta



Zadrževalnik Sebeborci

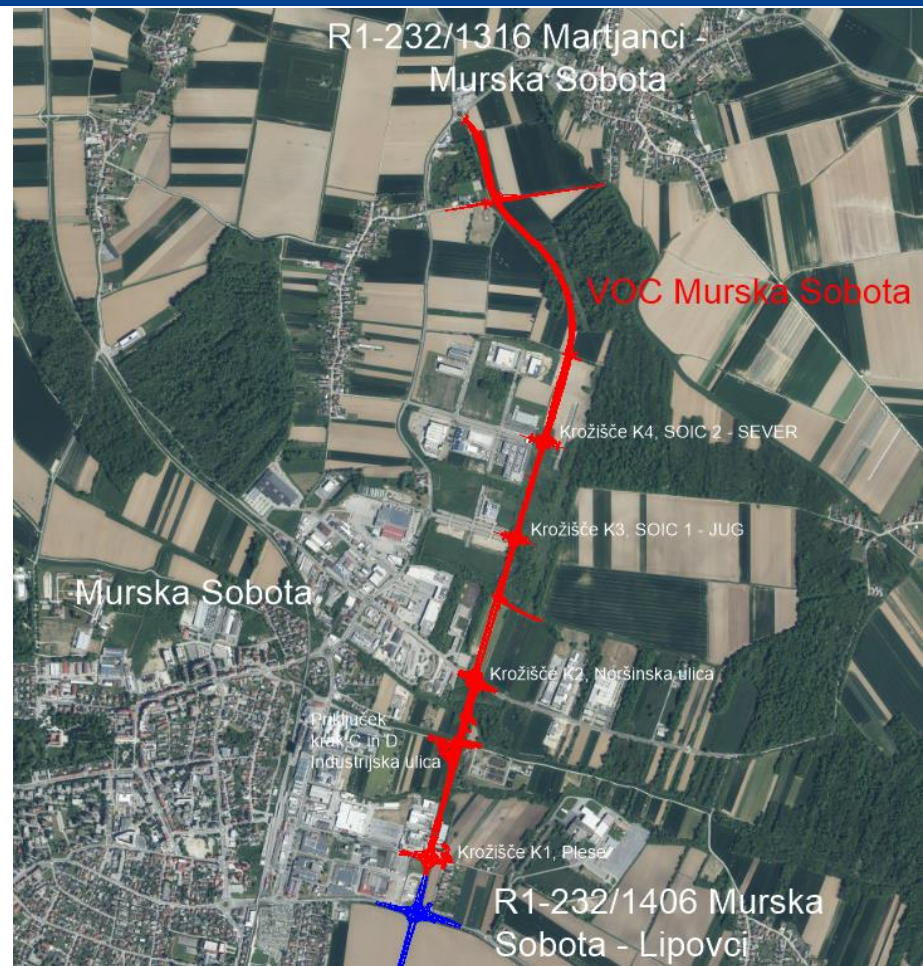
Kronologija projekta



VOC Murska Sobota

Tehnične značilnosti trase

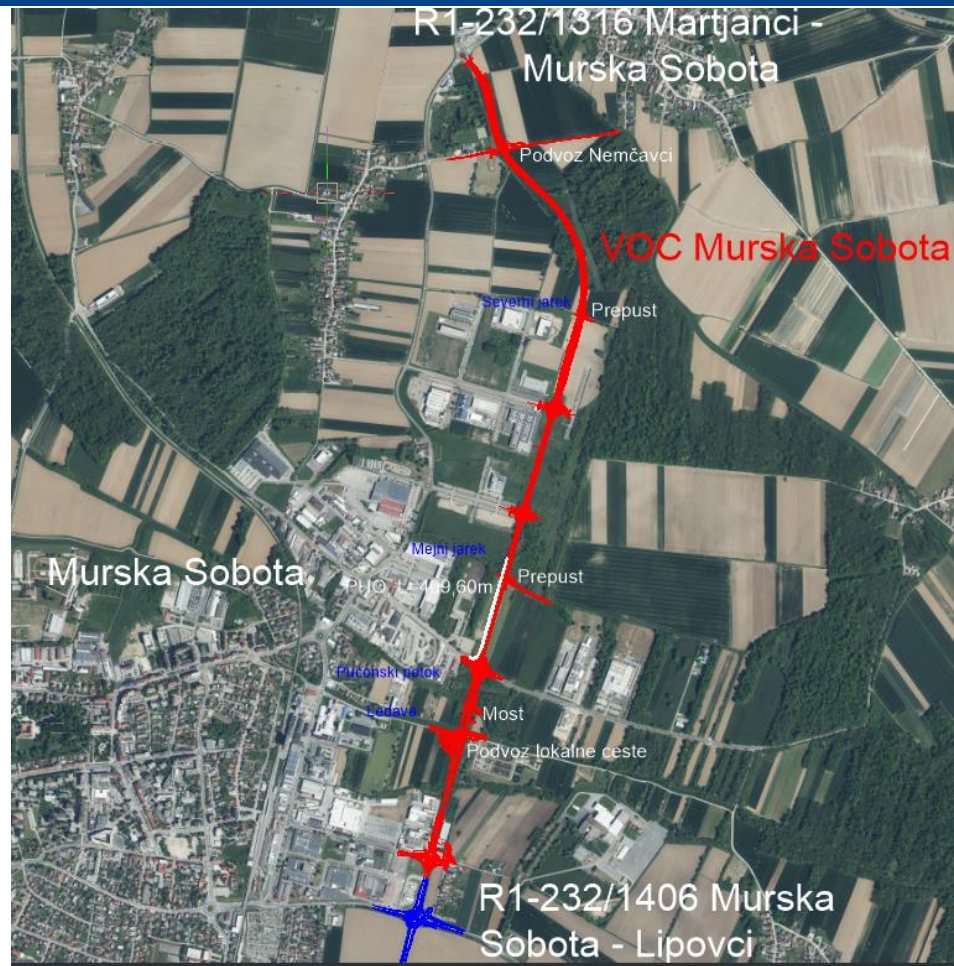
- skupna dolžina trase znaša 3,18 km,
- horizontalni potek trase je v premi in radiju $R=220m$,
- projekta hitrost je 80 km/h, na območju krožišč 40 km/h,
- niveleta trase je v vzponu/padcu do 1,3%,
- merodajno vozilo je vlačilec
- 4 krožišča, priključka, navezave na obstoječe cestne povezave, poljske poti,



VOC Murska Sobota

Objekti na trasi

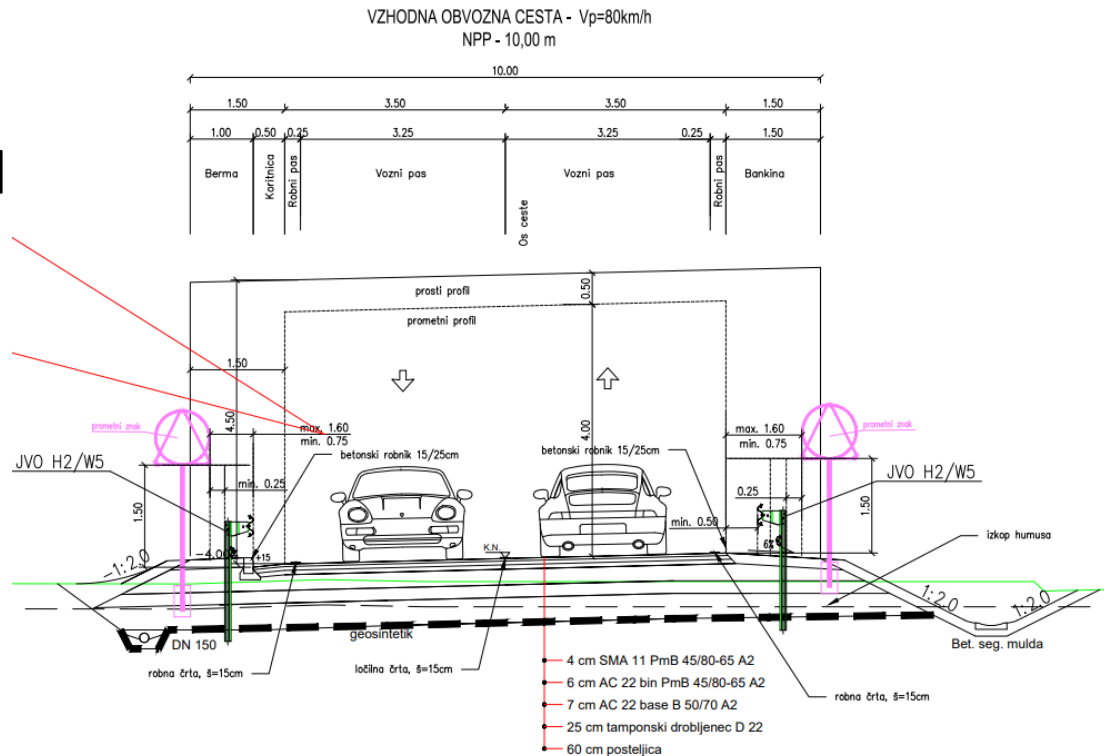
- podvoz lokalne ceste s premostitvijo struge Ledave,
- most čez Puconski potok,
- PHO ob ekonomski šoli,
- prepusta čez Mejni in Severni jarek,
- podvoz s kesonom Nemčavci,



VOC Murska Sobota

Karakteristični prečni profil

- vozni pas 2 x 3,25 m
- robni pas 2 x 0,25 m
- bankina 1 x 1,50 m
- koritnica 1 x 0,50 m
- berma 1 x 1,00 m



VOC Murska Sobota

Krožišče K1, Plese

- K1, D=50m
- dostop do LC 269611 (Ulica Plese)
- dostop do JP 769181



VOC Murska Sobota

Krožišče K3, SOIC 1-JUG

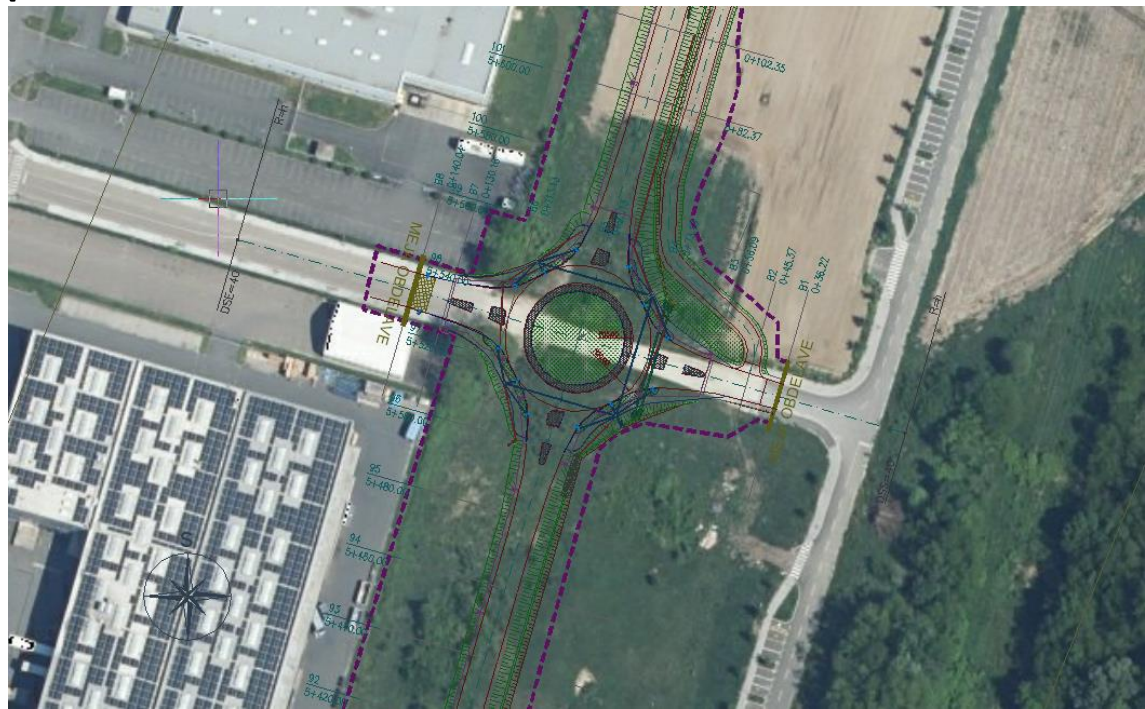
- K3, D=40m
- dostop do severne obrtne industrijske cone SOIC 1-jug



VOC Murska Sobota

Krožišče K4, SOIC 2-SEVER

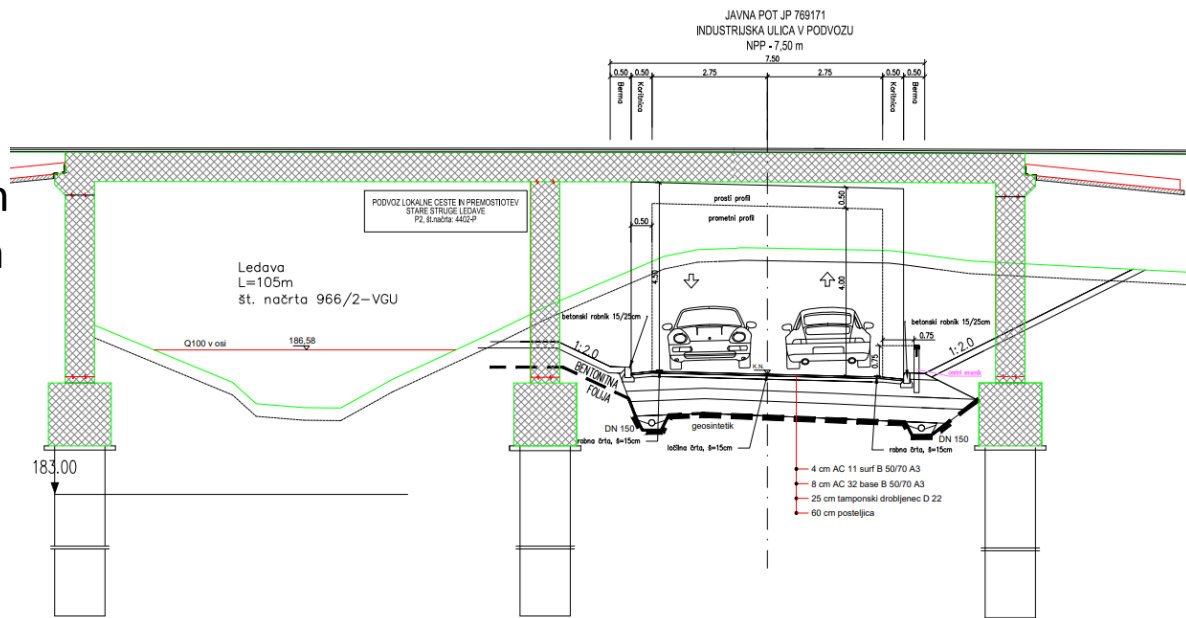
- K4, D=40m
- dostop do severne obrtne industrijske cone SOIC 2-sever



VOC Murska Sobota

Podvoz lokalne ceste

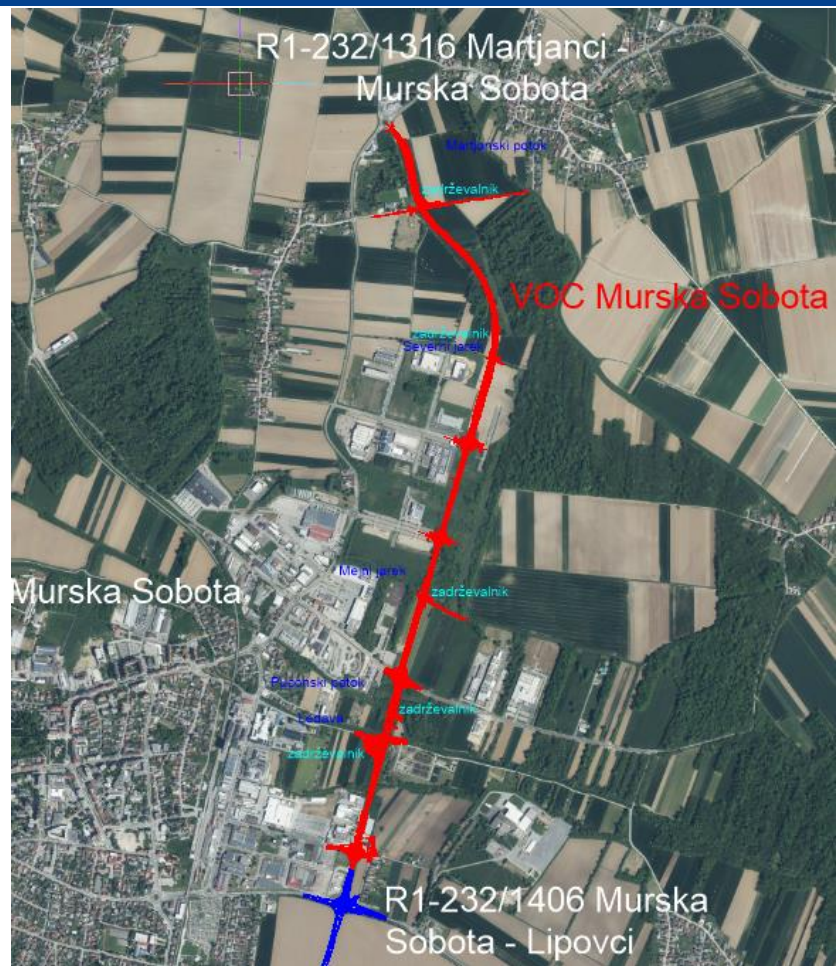
- podvoz JP 769171 (Industrijska ulica)
- premostitev struge Ledave
- svetla višina v podvozu 4,50m
- svetla širina v podvozu 5,50m
- temeljenje na pilotih
- AB konstrukcija preko 2 polj razpetine 11,10m
- odvodnja preko črpališča



VOC Murska Sobota

Meteorna odvodnja in VGU

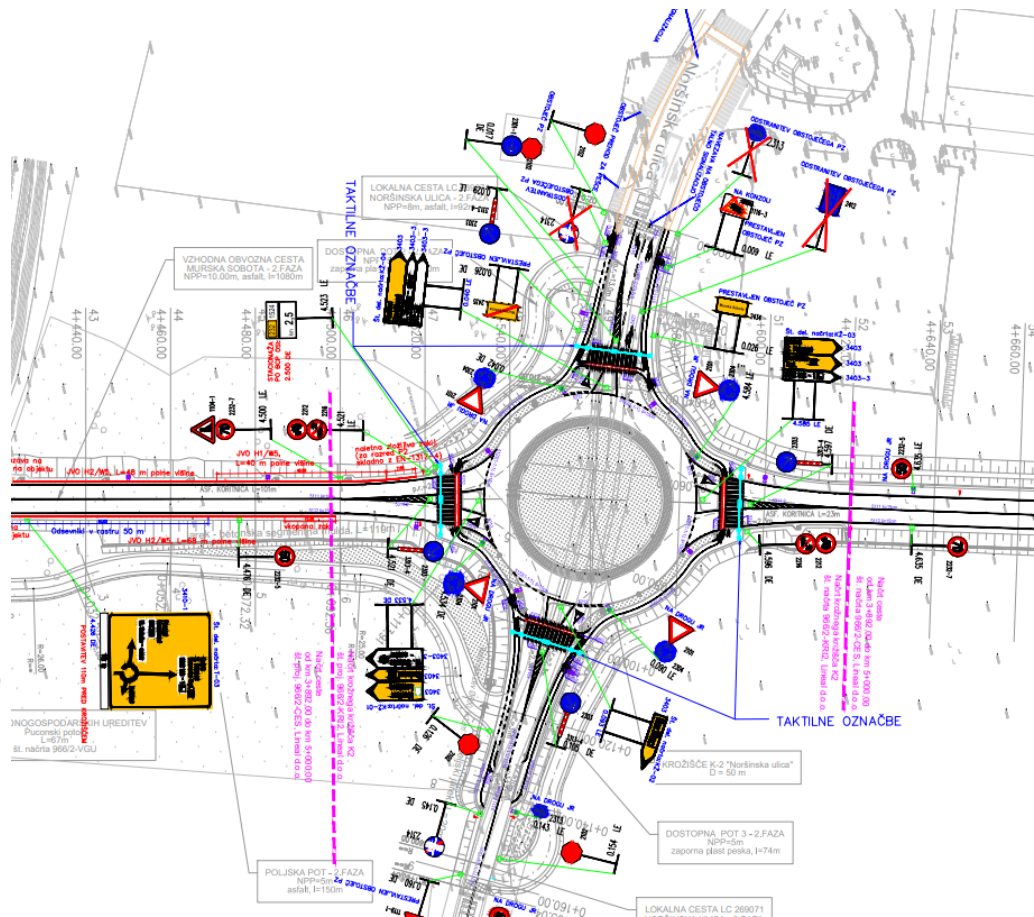
- kontrolirana odvodnja v zadrževalne bazene
- iztoki preko lovilcev olj v Ledavo, Puconski potok, Mejni jarek, Severni jarek, Martjanski potok
- VGU ureditve potokov na območju objektov (čiščenje, talni pragovi, tlakovanja, ureditev brežin),



VOC Murska Sobota

Zunanja in prometna ureditev, kolesarji in pešci

- zatravitev brežin in otokov krožišč
- vodenje iz/v smeri Goričkega in Moravskih toplic, Lenarta, Maribora in Rakičana
- prometna ureditev celotne obvoznice z vsemi navezavami
- ureditev vodenja kolesarjev in pešcev v krožiščih



VOC Murska Sobota

Komunalna ureditev

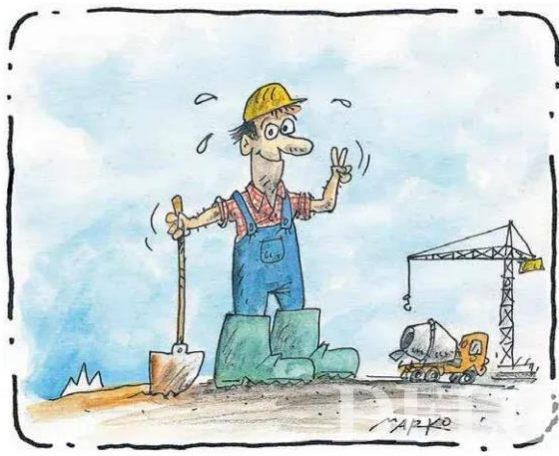
- meteorna odvodnja VOC Murska Sobota
- cestna razsvetljava na območju krožišč, priključkov
- NN priključki za potrebe napajanja črpališč in cestne razsvetljave
- EEO 20-35 KV, 110 kV
- prestavitev in zaščita vodovoda
- prenosni plinovod
- prestavitev in zaščita distribucijskega plinovoda
- črpališča
- prestavitev in zaščita TK omrežja, CATV omrežja
- prestavitev in zaščita kanalizacije

VOC Murska Sobota

Zaključek

- ocena investicije znaša 14 mio EUR z 22% DDV (investitor DRSI in MO Murska Sobota)
- marca 2026 pridobljeno GD

ZDAJ PA BO!



Hvala za vašo pozornost