

# 16. SLOVENSKI KONGRES

## O PROMETU IN PROMETNI INFRASTRUKTURI

 REPUBLIKA SLOVENIJA  
MINISTRSTVO ZA INFRASTRUKTURO  
DIREKCIJA RS ZA INFRASTRUKTURO



**Nadgradnja Bohinjske proge in  
območja Nove Gorice pred  
začetkom Evropske prestolnice  
kulture**

Sektor za investicije v železnice  
Darko Megla – vodja projektov

## VSEBINA

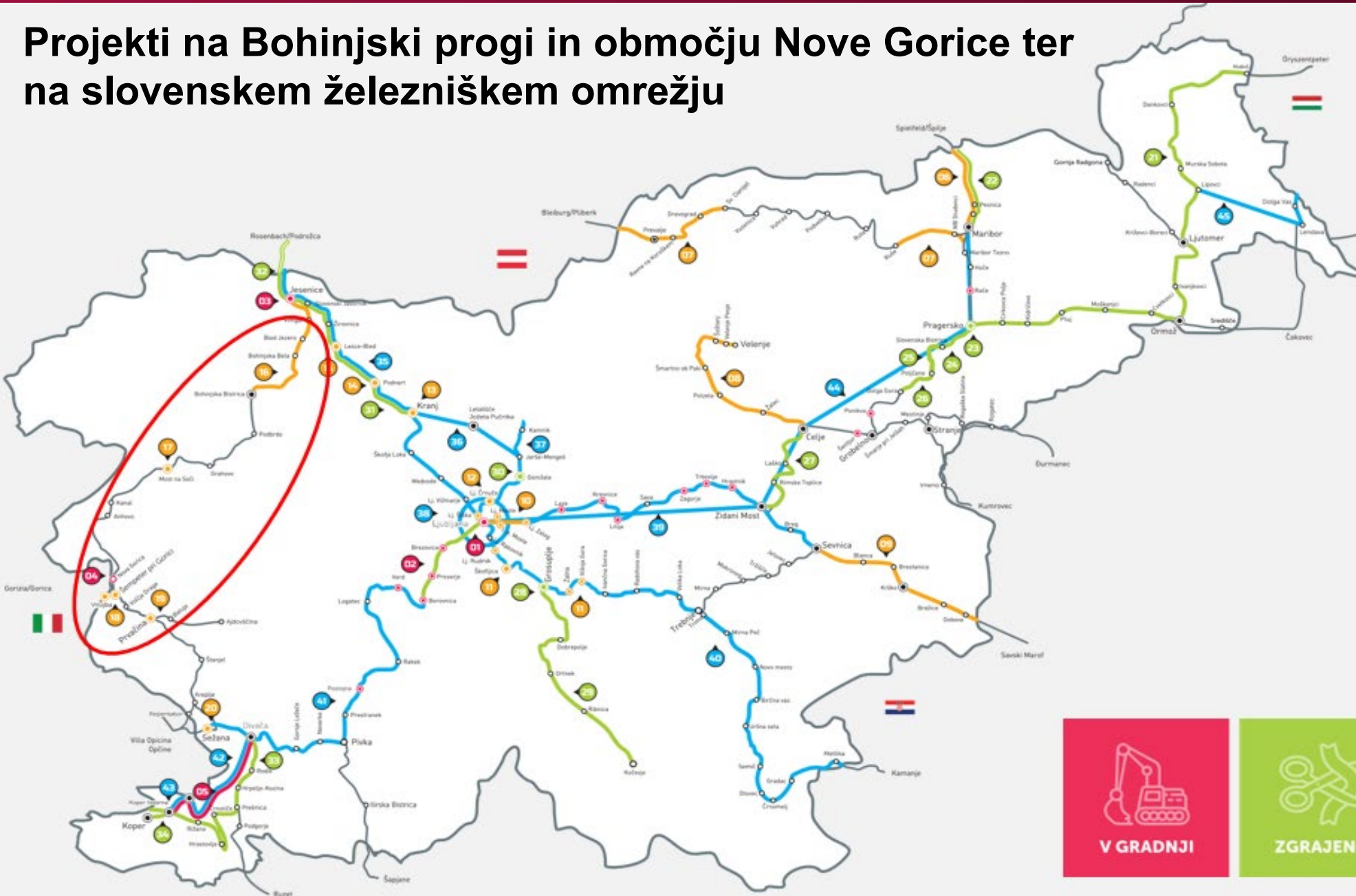
### 1. Trenutni projekti na Bohinjski progi in območju Nove Gorice

- Nadgradnja železniške postaje Nova Gorica
- Nadgradnja železniške proge št. 70 Jesenice–Sežana; odsek Jesenice-Bohinjska Bistrica, postaja Most na Soči, postaja Prvačina
- Tehnologija prometa celotne proge in priključnih prog

### 2. V evropsko prestolnico kulture z vlakom - ponovna uvedba potniških vlakov iz Italije

### 3. Zaključek

# Projekti na Bohinjski progi in območju Nove Gorice ter na slovenskem železniškem omrežju



 <p><b>V GRADNJI</b></p>	 <p><b>ZGRAJENO</b></p>	 <p><b>V PRIPRAVI</b></p>	 <p><b>FAZA DPN</b></p>
---	--	--	--

## **CILJI PROJEKTA:**

- **povečanje zmogljivosti železniških postaj,**
- **povečanje števila potnikov,**
- **skrajšanje voznih časov,**
- **fleksibilnejše odvijanje železniškega prometa,**
- **povečanje stopnje varnosti prometa zaradi ureditve obstoječih nivojskih prehodov,**
- **uporabniku prijaznejša infrastruktura,**
- **zagotovitev interoperabilnosti,**
- **povečanje števila tovornih vlakov in količine tovarnega prometa,**
- **zmanjšanje stroškov vzdrževanja,**
- **uvedba daljinskega vodenja prometa, ki bo omogočala učinkovitejše vodenje prometa; kot končni cilj celotne proge.**

**Zaradi dolžine železniške proge (skoraj 130 km) in drugih razlogov je obseg del predviden z več projekti oz. v več fazah.**

**V izvajanju je projekt Nadgradnja železniške postaje Nova Gorica.**

**V pripravi je več projektov oz. faz:**

- **1. faza - Nadgradnja odseka Bohinjska Bistrica–Jesenice,**
- **2. faza - Gradnja železniškega loka Vrtojba,**
- **3. faza - Nadgradnja železniške postaje Most na Soči,**
- **4. faza - Nadgradnja železniške postaje Prvačina.**

**V izdelavi je prometno tehnološka analiza celotne proge in priključnih prog kot izhodišče za načrtovanje, dimenzioniranje potrebnih kapacitet v okviru posameznih projektov oz. faz.**

## Nadgradnja železniške postaje Nova Gorica

### Obseg del:

- nadgradnja tirov in tirnih naprav,
- gradnja otočnega in bočnega perona z urejenimi nadstreški, informacijsko in urbano opremo ter dvigali,
- gradnja podhoda do peronske infrastrukture z elementi oz. napravami za funkcionalno ovirane in invalidne osebe pod vsemi postajnimi tiri, ki bo povezal Trg Evrope z Novo Gorico,
- ureditev objekta postajnega poslopja (v notranjosti obnova tehničnih prostorov, čakalnice, blagajne in sanitarij ter delna obnova fasade s sanacijo obstoječega nadstreška ob peronu, skladno s pogoji, pridobljenimi s strani Zavoda RS za varstvo kulturne dediščine),
- gradnja novega parkirišča z avtobusnim postajališčem za uporabnike železniških storitev na vzhodni strani železniške postaje, neposredno ob predvidenem podhodu pod železniško progo. Do parkirišča bo zgrajena nova dostopna cesta, ki se bo preko obstoječega cestnega priključka navezala na Erjavčevo cesto.
- rušitev obstoječe ter gradnja nove nakladalne rampe za avtovlak, ki vozi na relaciji Nova Gorica–Bohinjska Bistrica,
- nadgradnja signalnovarnostnih, telekomunikacijskih in elektroinštalacijskih naprav.

### Terminski plan

Izvedba projekta je v teku; že v gradnji, sicer pa je celotno obdobje projekta od 2023–2025.

### Financiranje

Financiranje je predvideno tudi iz povratnih evropskih sredstev, zagotovljenih v okviru Načrta za okrevanje in odpornost.



# Nadgradnja železniške postaje Nova Gorica



## Nadgradnja železniške postaje Nova Gorica





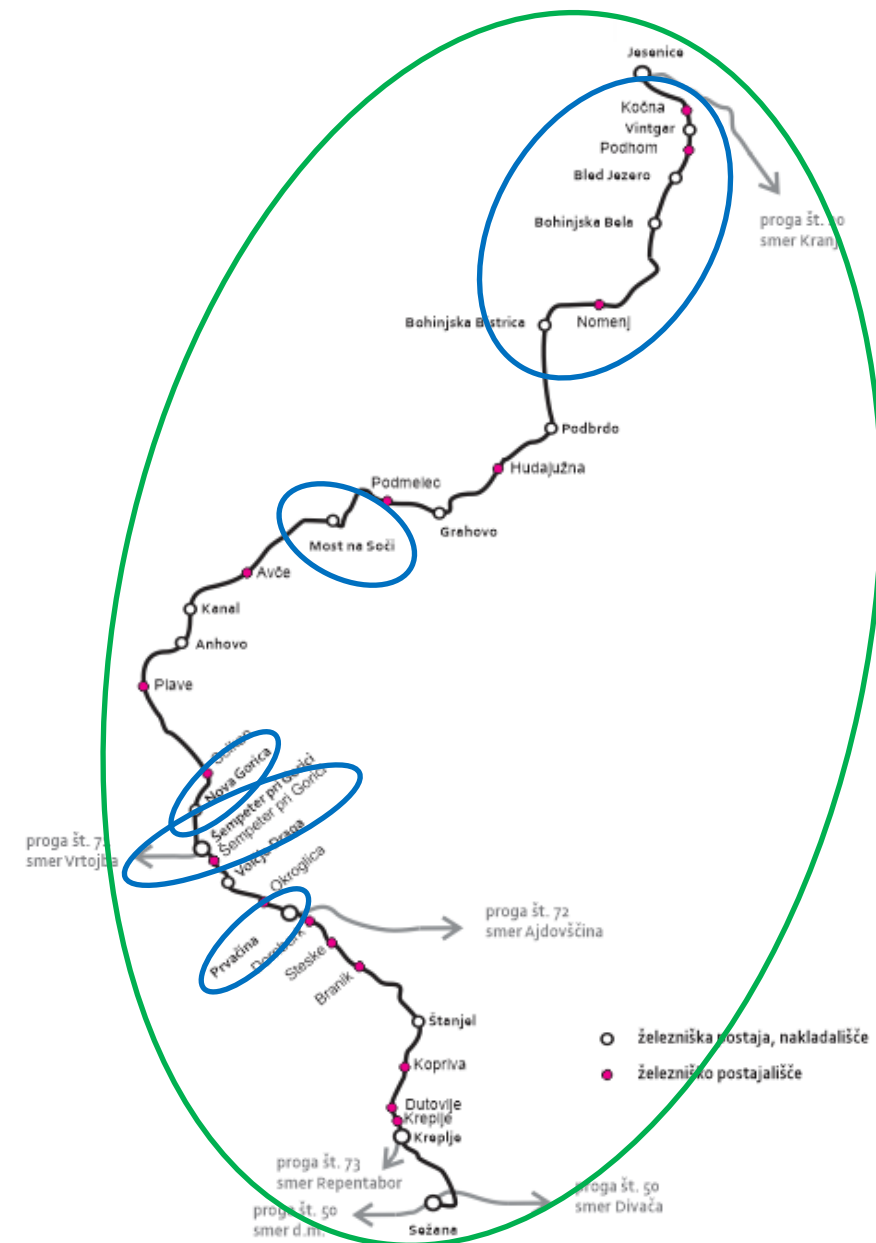
## Tehnologija prometa celotne proge in priključnih prog

V izdelavi je prometno tehnološka analiza celotne proge in priključnih prog kot izhodišče za načrtovanje in dimenzioniranje potrebnih kapacitet v okviru posameznih projektov oz. faz.

Območje projekta – tehnični vidik



Območje projekta – prometno tehnološki vidik



## Nadgradnja železniške proge št. 70 Jesenice–Sežana

Obseg del:

Trenutno je v pripravi več projektov oz. faz:

- 1. faza - Nadgradnja odseka Bohinjska Bistrica–Jesenice, vključno s postajami, postajališči oz. nakladališči (Bohinjska Bistrica, Nomenj, Bohinjska Bela, Bled Jezero, Podhom, Vintgar, Kočna),
- 2. faza - Gradnja železniškega loka Vrtojba, nadgradnja železniške postaje Vrtojba in prestavitev železniškega postajališča Šempeter pri Gorici,
- 3. faza - Nadgradnja železniške postaje Most na Soči,
- 4. faza - Nadgradnja železniške postaje Prvačina.

Terminski plan

Izvedba projekta oz. faz je predvidena v obdobju od 2025–2028.

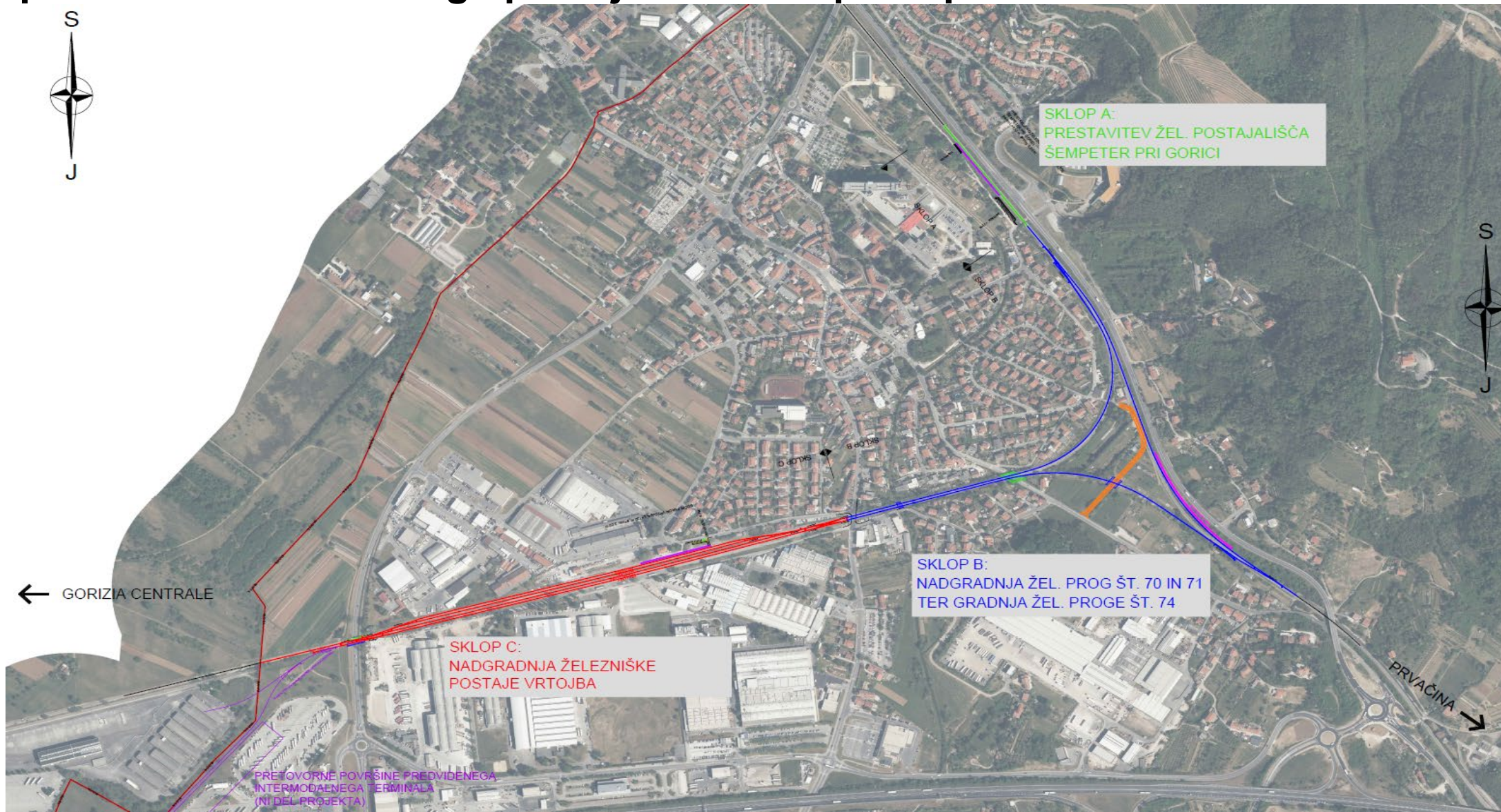
Financiranje

Financiranje za 1. fazo je predvideno tudi iz povratnih evropskih sredstev, zagotovljenih v okviru Načrta za okrevanje in odpornost.

Več in ažurirano je dostopno na <http://www.krajsamorazdalje.si/>




# Gradnja železniškega loka Vrtojba, nadgradnja železniške postaje Vrtojba in prestavitev železniškega postajališča Šempeter pri Gorici



## Ponovna uvedba potniških vlakov iz Italije; pogoji:

- Nadgradnja železniške postaje Nova Gorica
- Prilagoditev signalnovarnostnih in telekomunikacijskih naprav med postajama Nova Gorica – Gorica (Italija) oz. ureditev dokumentacije.

 Slovenske železnice [IŠČI VOZNI RED](#) [Z VLAKOM](#) [VOZOVNICE IN PONUDBA](#) [IZLETI IN PRIREDITVE](#)

Domov > Novice >

### V evropsko prestolnico kulture z vlakom

12. 01. 2024



Modrozeleni vlak z vsebino GO! 2025 po slikoviti Bohinjski progi ob Soči kot simbol sožitja, glasnik umetnosti, mobilnosti in okolju prijazne energije

## GO! 2025 - Evropska prestolnica kulture Nova Gorica-Gorica 2025

GO! 2025  
NOVA GORICA - GORIZIA

<https://potniski.sz.si/v-evropsko-prestolnico-kulture-z-vlakom/progetti/capitale-europea-della-cultura-2025/>

<https://euro-go.eu/sl/programmi-e->

## Zaključek

- 1. S trenutno predvidenimi projekti se vzpostavlja normalno stanje zaradi dotrajanosti.**
- 2. Nadgradnja železniške infrastrukture:**
  - **se izvaja celovito; vsi podsistemi, vzporedna infrastruktura ...**
  - **terjajo večletno obdobje za pripravo in izvedbo železniških projektov,**
  - **bo za uporabnike (potnike) in lokalne institucije velika dodana vrednost.**

Podatki o projektih: <http://www.krajsamorazdalje.si/>

# 16. SLOVENSKI KONGRES

## O PROMETU IN PROMETNI INFRASTRUKTURI

 REPUBLIKA SLOVENIJA  
MINISTRSTVO ZA INFRASTRUKTURO  
DIREKCIJA RS ZA INFRASTRUKTURO



**Hvala za vašo pozornost**

Sektor za investicije v železnice  
Darko Megla – vodja projektov