

**16. SLOVENSKI
KONGRES**

**O PROMETU
IN PROMETNI
INFRASTRUKTURI**

 **PROJEKTIVNO
PODJETJE**
Ljubljana

Dvig hitrosti in skrajšanje voznih časov na primorski progi

Nadgradnja primorske proge na odseku Borovnica-Divača za hitrosti do 160 km/h
ali drugače:
čez 15 let z vlakom od Ljubljane do Kopra v manj kot eni uri

Gregor Rakar, univ. dipl. inž. grad
SŽ – Projektivno podjetje Ljubljana d.d.

Kakšne so želje?

- Posodobiti proge iz 19. stoletja in jih spraviti na raven sodobne železniške infrastrukture 21. stoletja;
- „Priti kar najhitreje od točke A do točke B, glede na prostorske in finančne zmožnosti“ – vozni časi naj bodo konkurenčni potovanju po avtocesti
- Taktni vozni red potniških vlakov, tudi z gostoto 15 minut ob konicah;
- Pri pohitritvi je treba izkoristiti lokacije obstoječih prometnih mest ter ohraniti obstoječe železniške povezave do občinskih središč;
- Močno povečati privlačnost železniškega prometa in ljudi odvrniti od uporabe avtomobila za daljše razdalje.

Evropsko TEN-T omrežje in načrti

Železniška proga št. 50 na odseku med Ljubljano in Divačo je del kar dveh jedrnih TEN-T koridorjev, in sicer baltiško-jadranskega ter mediteranskega

Večji del nadgrajenih prog med vozlišči mora omogočati hitrost potniških vlakov vsaj 160 km/h.



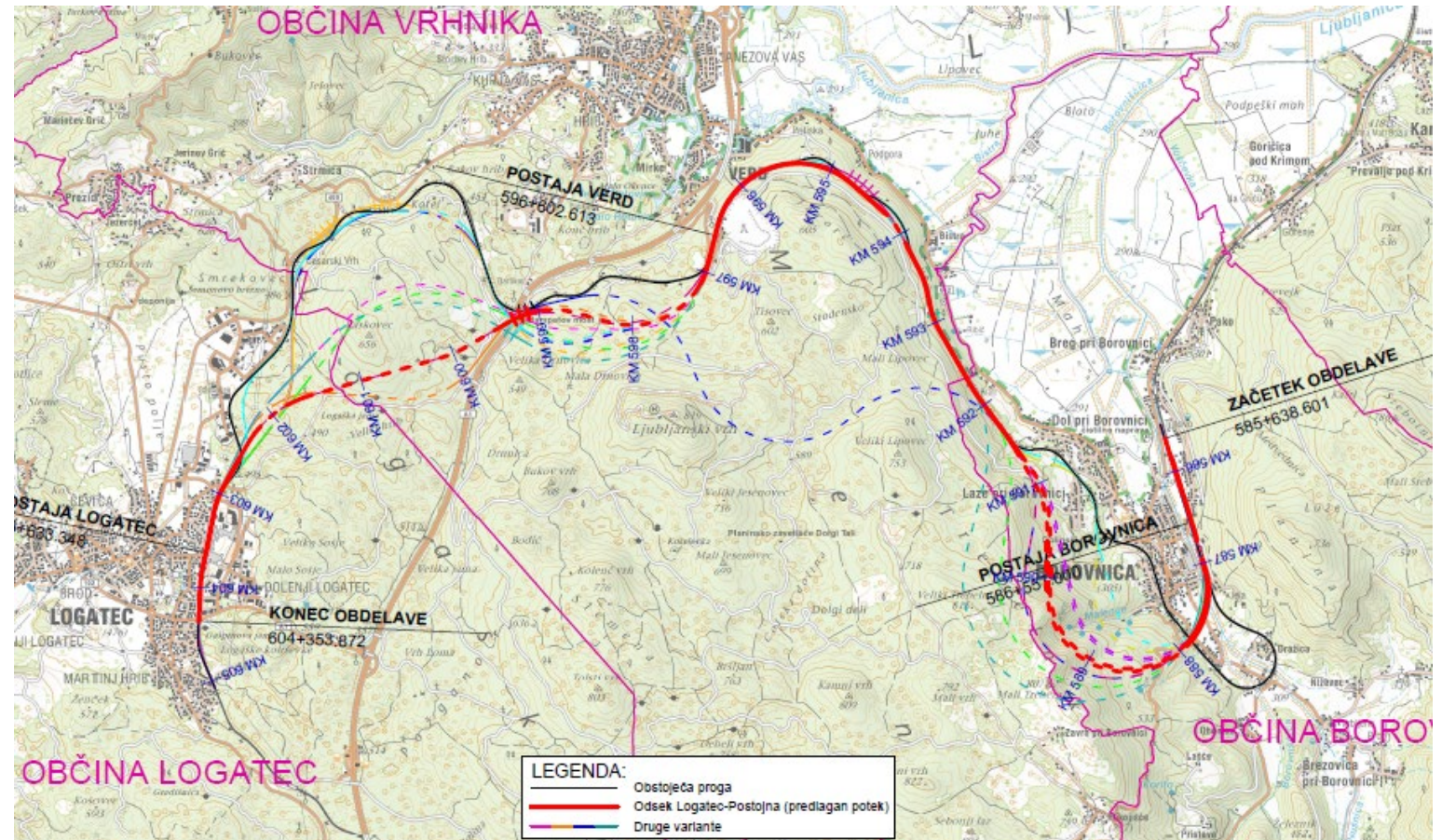
Railways Core	Railways Extended Core	Railways Comprehensive
Conventional	Conventional / New Constr.	Conventional
Conventional / New Constr.	Conventional / New Constr.	Conventional / New Constr.
≥ 200 km/h	≥ 200 km/h	≥ 200 km/h
≥ 200 km/h / New Constr.	≥ 200 km/h / New Constr.	≥ 200 km/h / New Constr.
Projected	Projected	Projected

Načrtovane ureditve obravnavanih železniških odsekov na primorski progi

- Snovanje novih tras in prometne tehnologije železniških postaj za omogočanje taktnega voznega reda z visoko frekvenco potniških vlakov.
- Nadgradnja zgornjega in spodnjega ustroja ter izvedba deviacij za višje projektne hitrosti do 160 km/h, obtežbeno kategorijo D4 in svetli profil GC.
- Rekonstrukcija in novogradnja vseh premostitvenih objektov, predorov in podpornih ukrepov.
- Nadgradnja železniških postaj in postajališč za višje prevozne hitrosti ter izvedba novih peronov z izvennivojskimi dostopi, ureditev parkirnih mest in kolesarnic. Ukinitev manj prometnih postajališč ter železniških postaj zaradi deviacij.
- Ukinitev vseh nivojskih prehodov s preureditvijo cestne mreže.
- Novo vozno omrežje, prilagoditev elektronskih signalnovarnostnih naprav, uvedba sočasnih uvozov, dodatnih medtirnih povezave ter posodobitev daljinskega vodenja prometa.

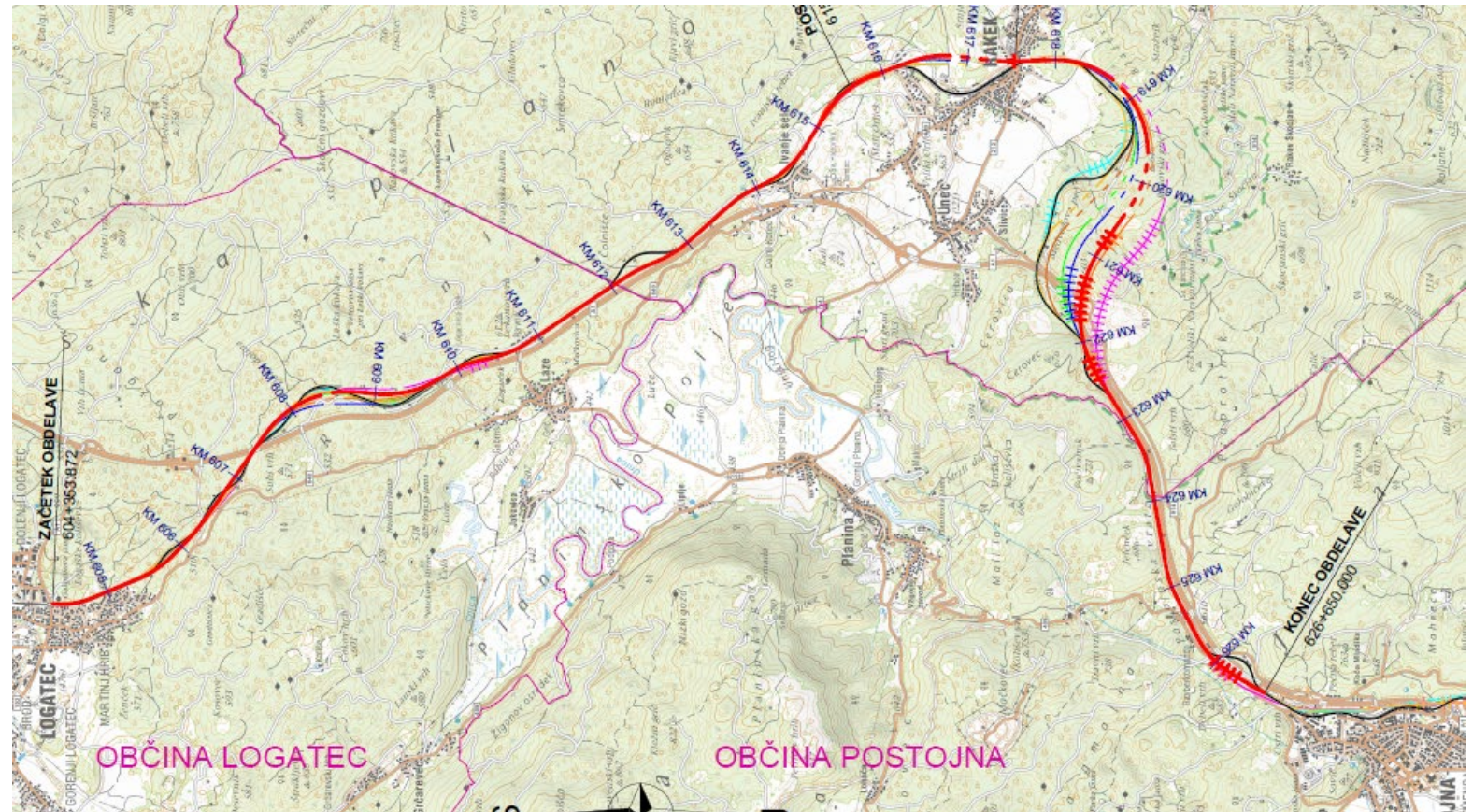
Glavna proga št. 50, odsek Borovnica-Logatec

Dolžina	18,7 km
Skrajšanje	3,5 km
Predori	8.600 m (6 kom.)
Viadukti	320 m (3 kom.)
Hitrosti potniških vlakov	(70-85 km/h) 140 km/h
Čas regio. potnišk. vlaka	8 min (-9 min)
Vrednost z DDV	597 mil. €

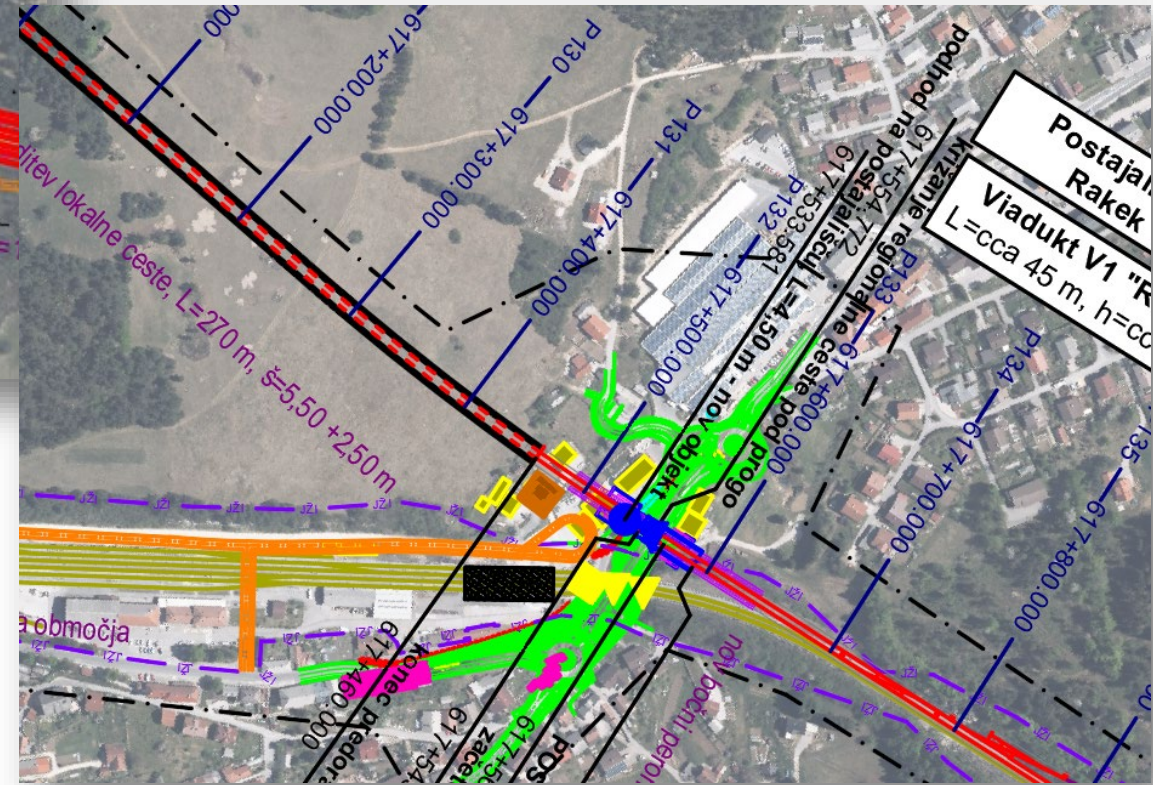
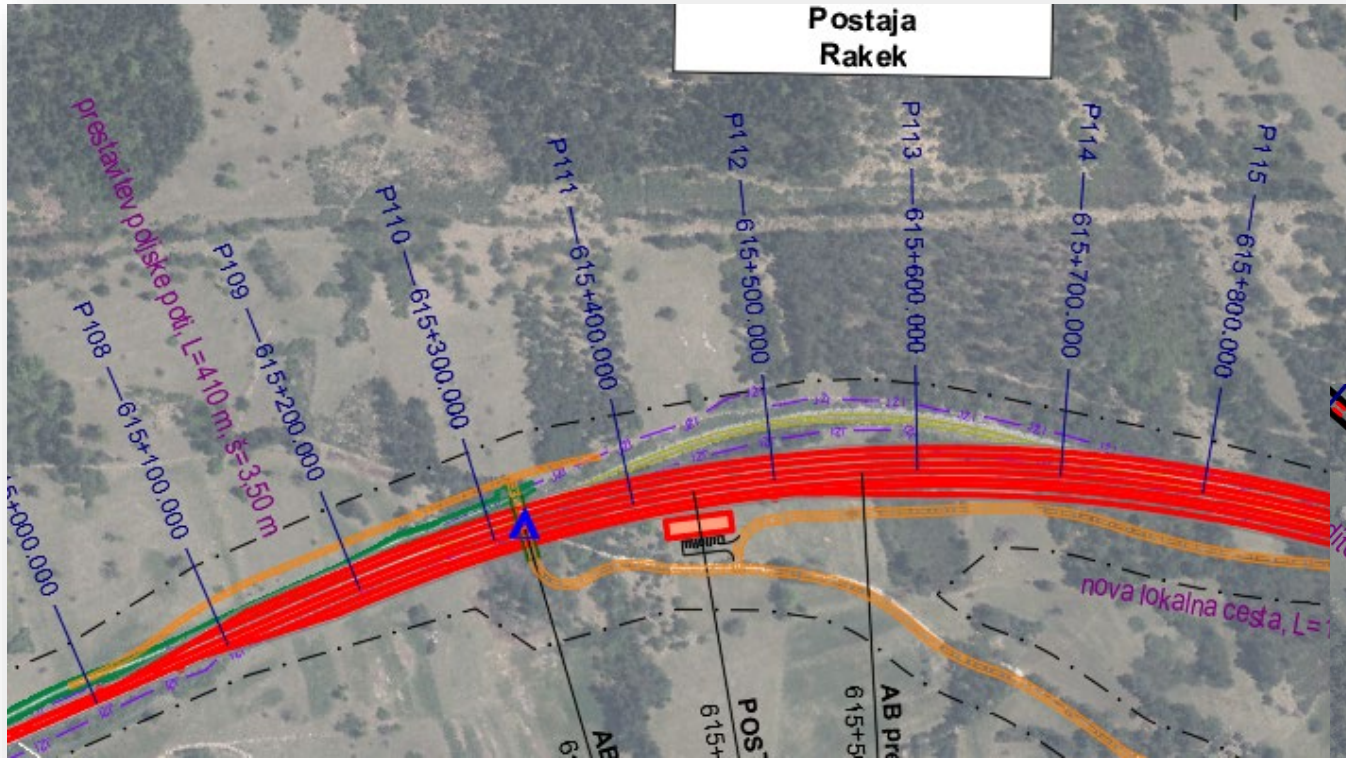


Glavna proga št. 50, odsek Logatec-Postojna

Dolžina	26,8 km
Skrajšanje	1,0 km
Predori	2.500 m (6 kom.)
Viadukti	2.700 m (3 kom.)
Hitrosti potniških vlakov	(70-85 km/h) 150-160 km/h
Čas regio. potnišk. vlaka	11 min (-11 min)
Vrednost z DDV	445 mil. €

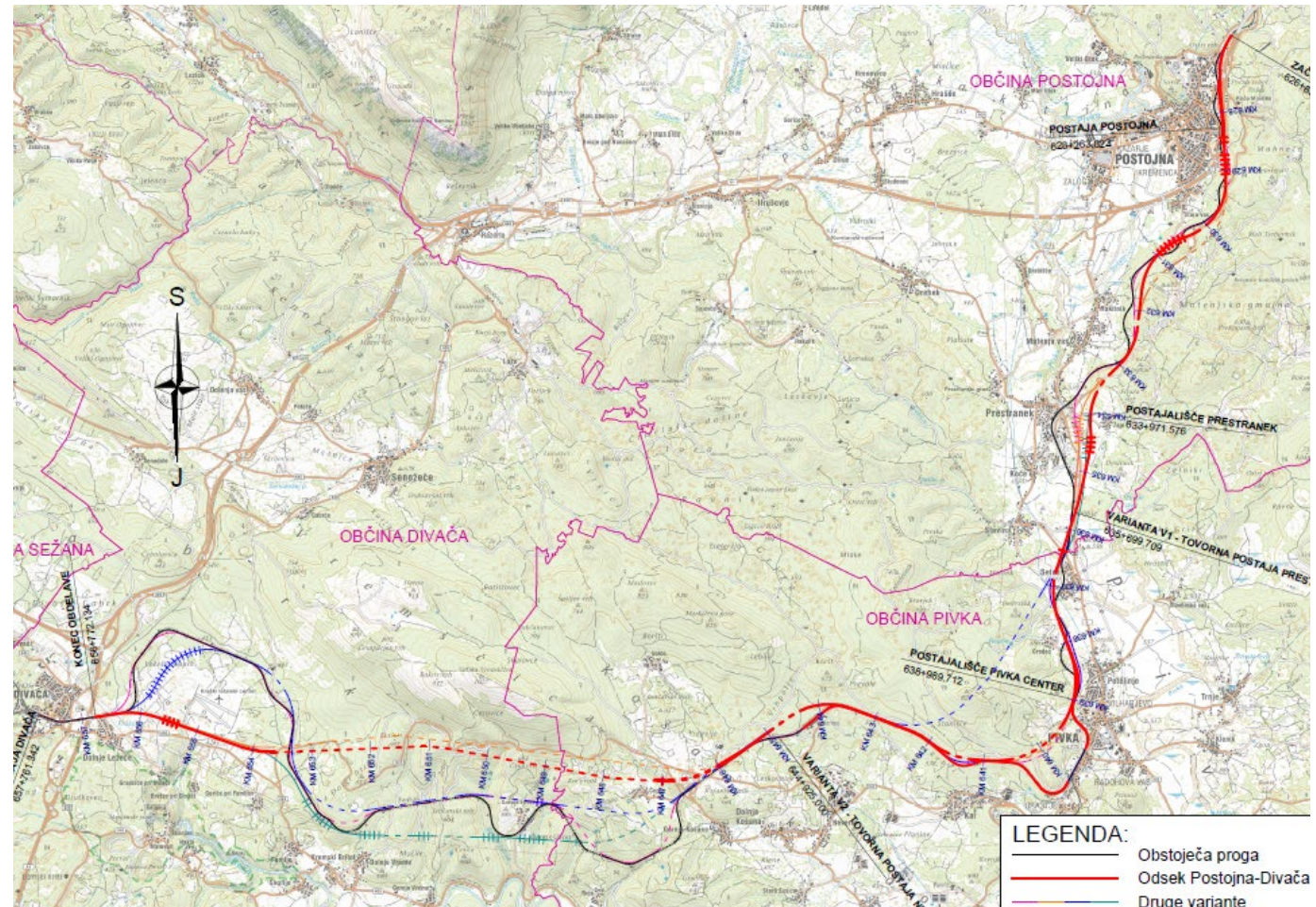


Glavna proga št. 50, odsek Logatec-Postojna

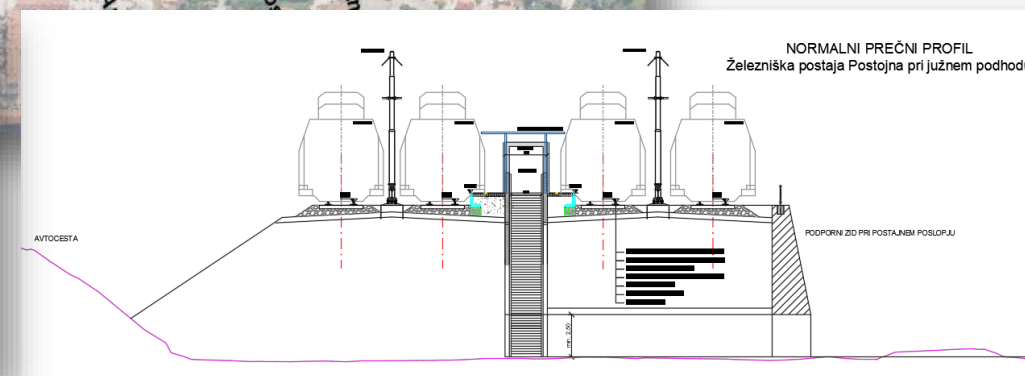
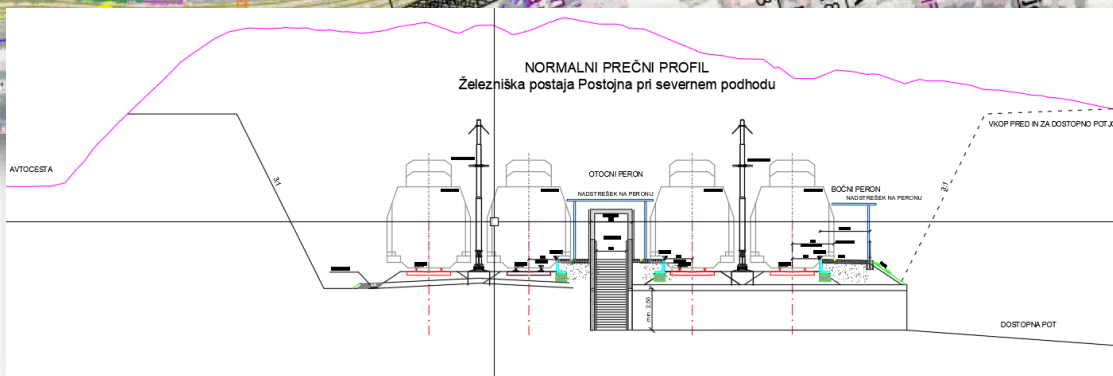
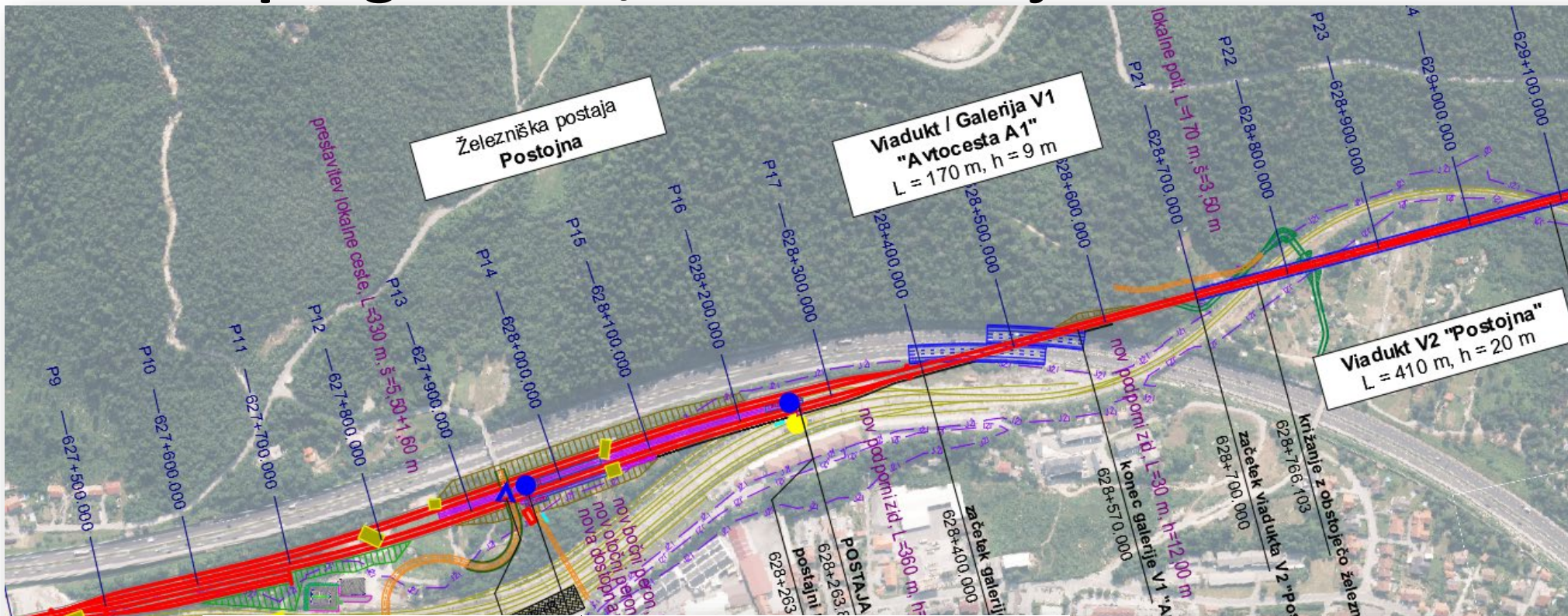


Glavna proga št. 50, odsek Postojna-Divača

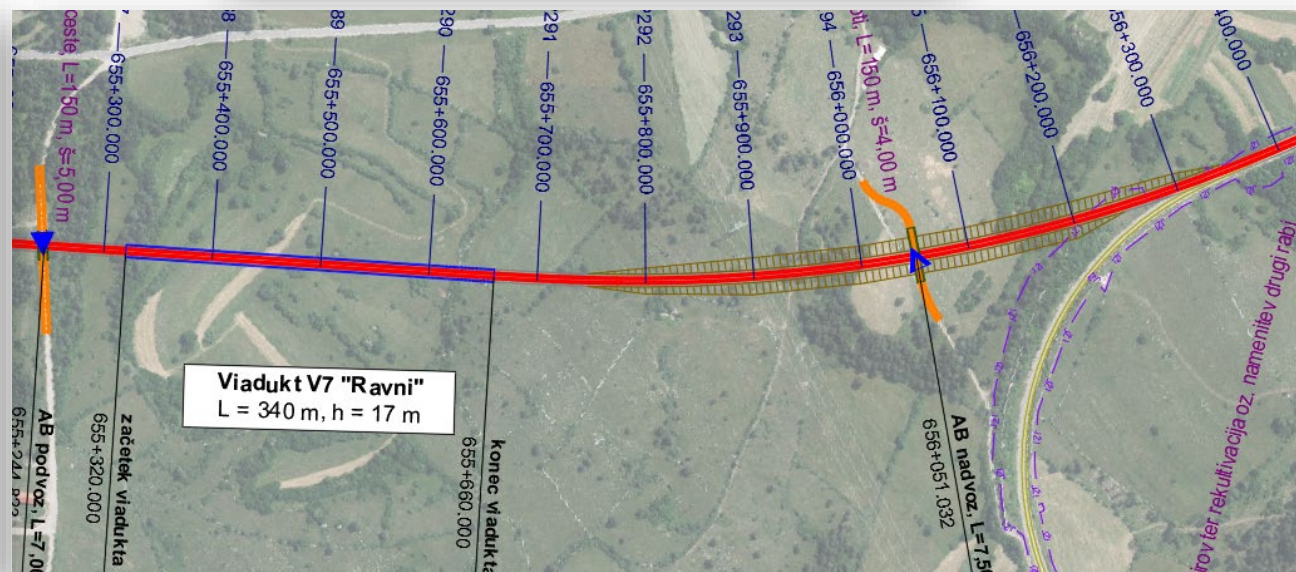
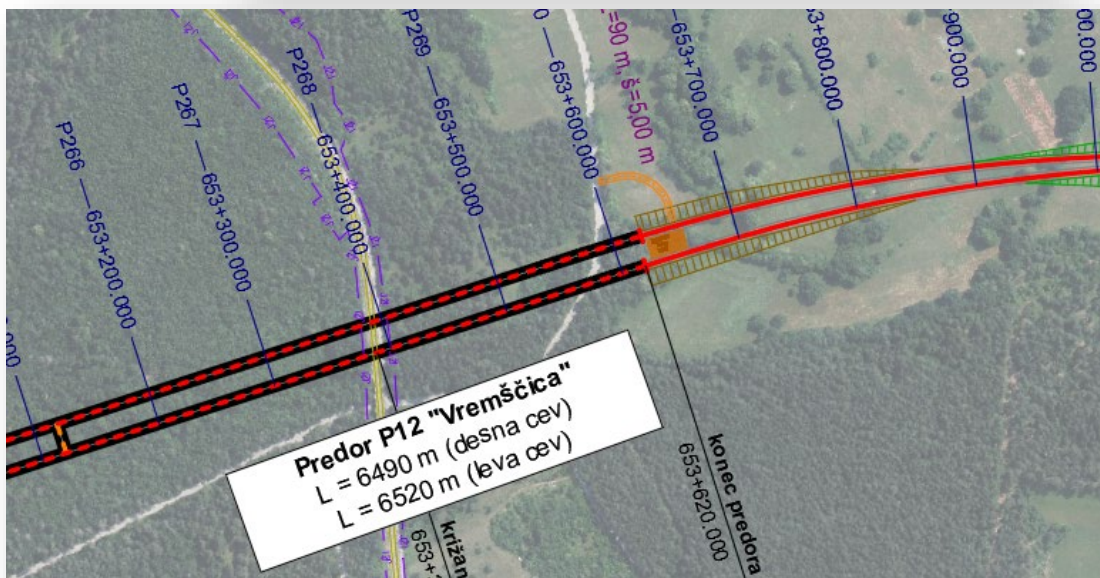
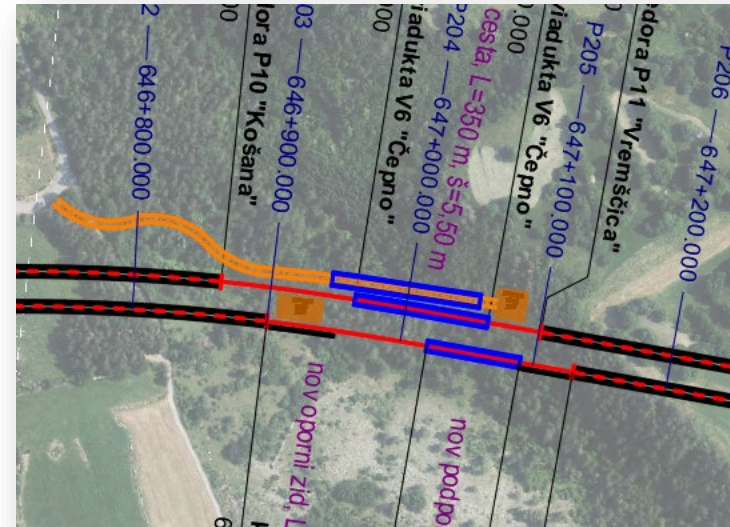
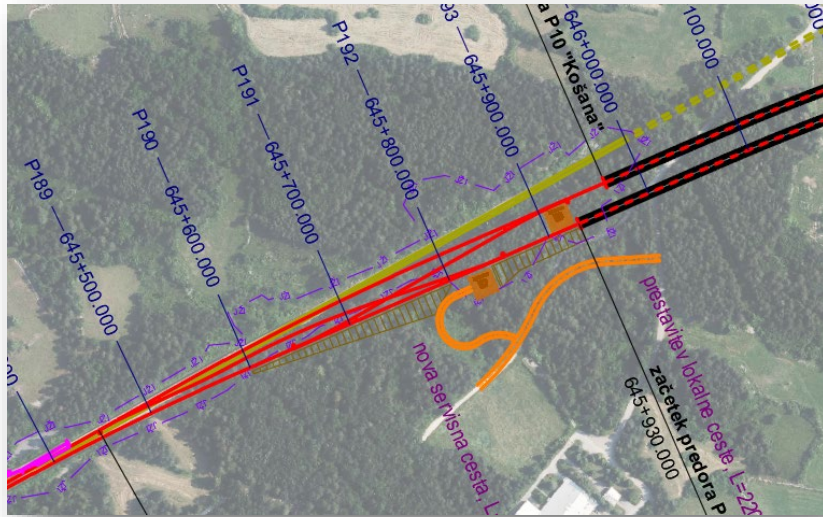
Dolžina	30,1 km
Skrajšanje	7,1 km
Predori	11.860 m (12 kom.)
Viadukti	2.290 m (6 kom.)
Hitrosti potniških vlakov	(70-80 km/h) 150-160 km/h
Čas regio. potnišk. vlaka	15 min (-17 min)
Vrednost z DDV	1.337 mil. €



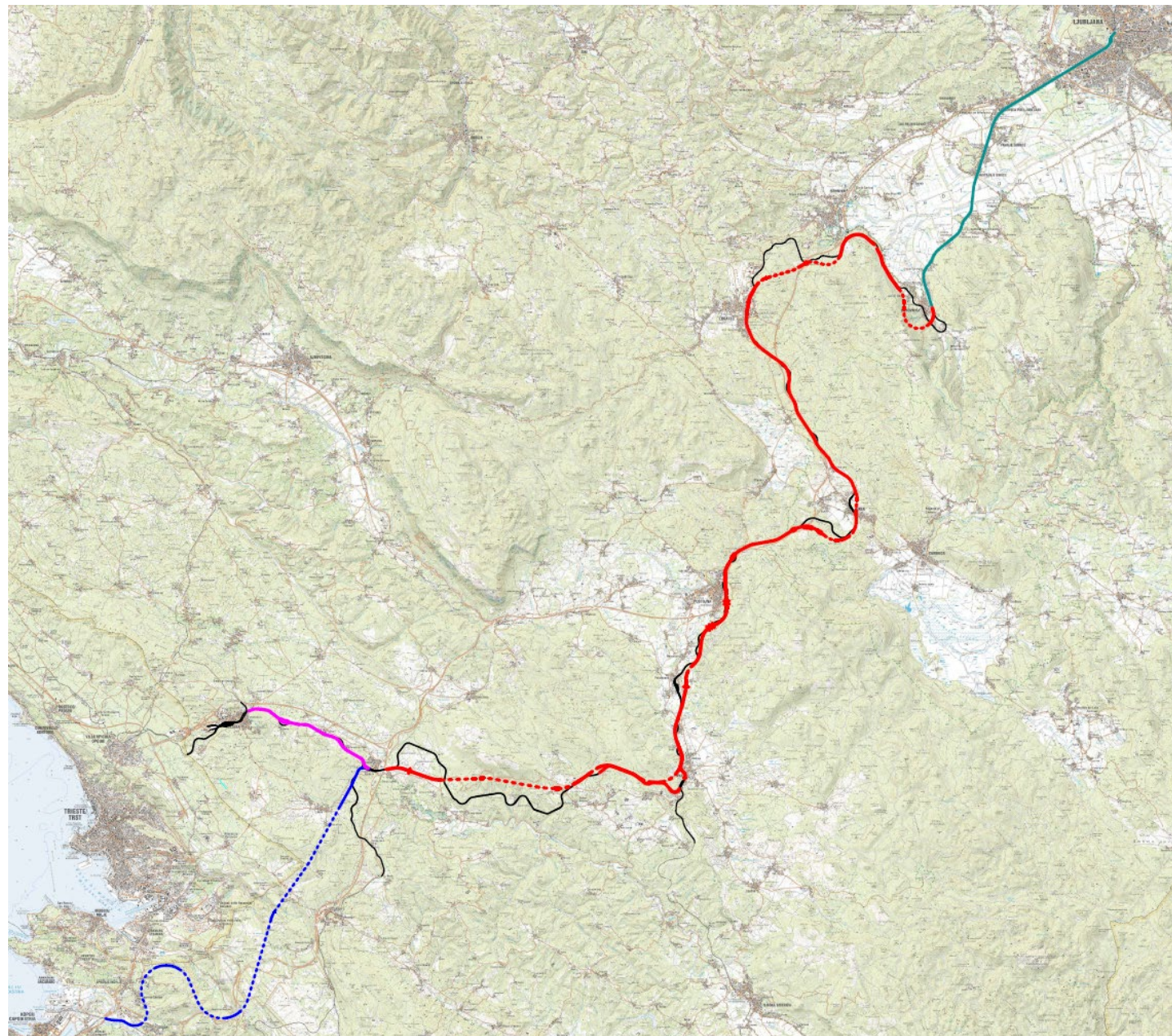
Glavna proga št. 50, odsek Postojna-Divača



Glavna proga št. 50, odsek Postojna-Divača



Glavna proga št. 50, po vseh projektih v teku ter predvidenih nadgradnjah



Glavna proga št. 50, na odseku med Borovnico in Divačo

Predmet	Obstoječa proga	Nadgrajena proga
Skupna dolžina vseh odsekov	82,9 km	71,1 km (-11,8 km)
Število postaj	8	7
Število postajališč	2	3
Kategorija proge	D3 (22,5 t/os, 7,2/t/m)	D4 (22,5 t/os, 8,0/t/m)
Število predorov in pokritih vkopov	7	24 (novi)
Skupna dolžina predorov	2.493 m	22.870 m
Število viaduktov	4	13
Skupna dolžina viaduktov	640 m	4.325 m
Število nivojskih prehodov	10	brez
Hitrosti vlakov	70-85 km/h	160 km/h nagibni vlaki 140-160 km/h lahki potniški vlaki 130-160 km/h drugi vlaki
Dolžine peronov	cca. 100-200 m	150-400 m
Vrednost investicije z davkom	(nadgradnja na obstoječi trasi) cca 1,0 milijarde	cca 2,4 milijarde evrov

Glavna proga št. 50, po vseh projektih v teku ter predvidenih nadgradnjah

Relacija (čas v hh:mm)	Lokalni vlak obstoječi	Lokalni vlak novi	Regionalni vlak obstoječi	Regionalni vlak novi
Ljubljana – Postojna	1:08	0:44	1:02	0:32
Postojna – Divača	0:35	0:16	0:33	0:15
Postojna – Koper	–	–	1:19	0:31
Ljubljana – Pivka	1:22	0:52	1:15	0:36
Pivka – Divača	0:21	0:07	0:20	0:07
Ljubljana – Divača	1:45	1:01	1:36	0:48
Divača – Koper	–	–	0:55	0:15
Ljubljana – Koper	–	–	2:22	1:04
Ljubljana – Koper, brez vmesnih postankov	54 minut			

Trenutno stanje

- **Odsek Borovnica – Logatec**

Pobuda DPN je zaključena in marca 2024 je bil sprejet sklep Vlade RS o pripravi DPN;

- **Odsek Logatec – Postojna**

Pobuda je zaključena in tik pred javno razgrnitvijo s strani Ministrstva za naravne vire in prostor;

- **Odsek Postojna – Divača**

Strokovne podlage in predlog pobude je v pregledu, do konca leta bo poslano na MNVP.