



**15. SLOVENSKI
KONGRES**

**O PROMETU
IN PROMETNI
INFRASTRUKTURI**

Nadgradnja železniškega območja ljubljskih postaj - ŽOLP

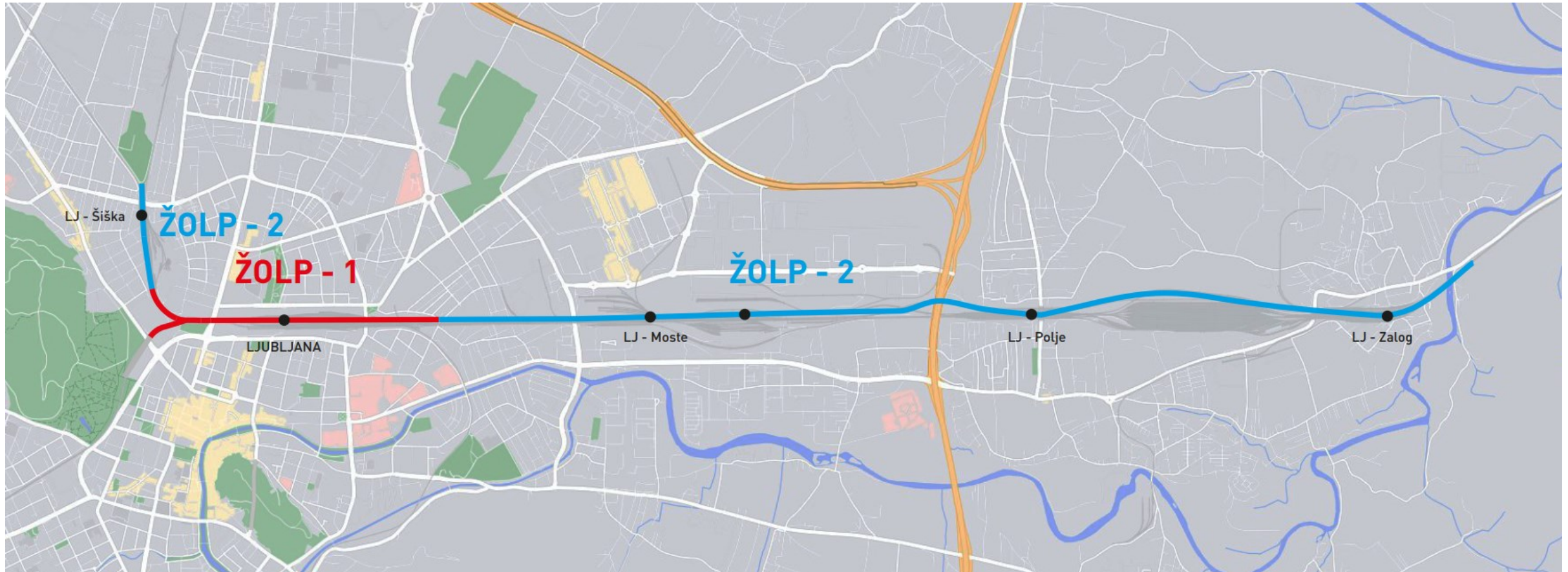
Goran Korošec, univ. dipl. gosp. inž.



REPUBLIKA SLOVENIJA
MINISTRSTVO ZA INFRASTRUKTURO

DIREKCIJA REPUBLIKE SLOVENIJE ZA INFRASTRUKTURO

Uvod

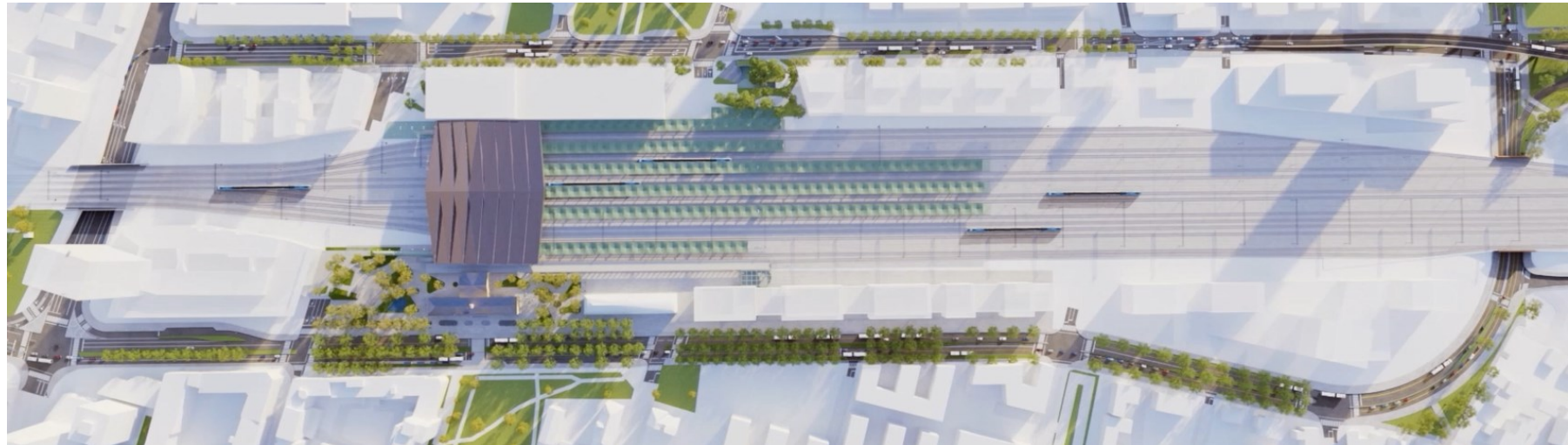


Strategija



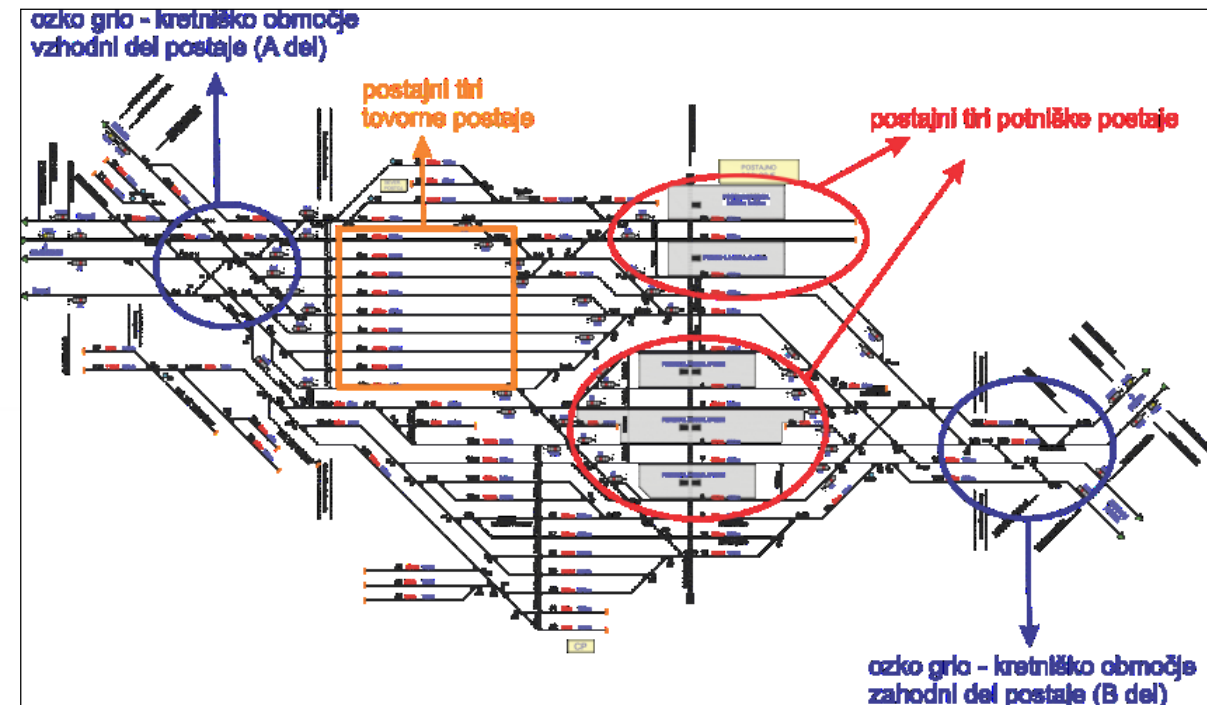
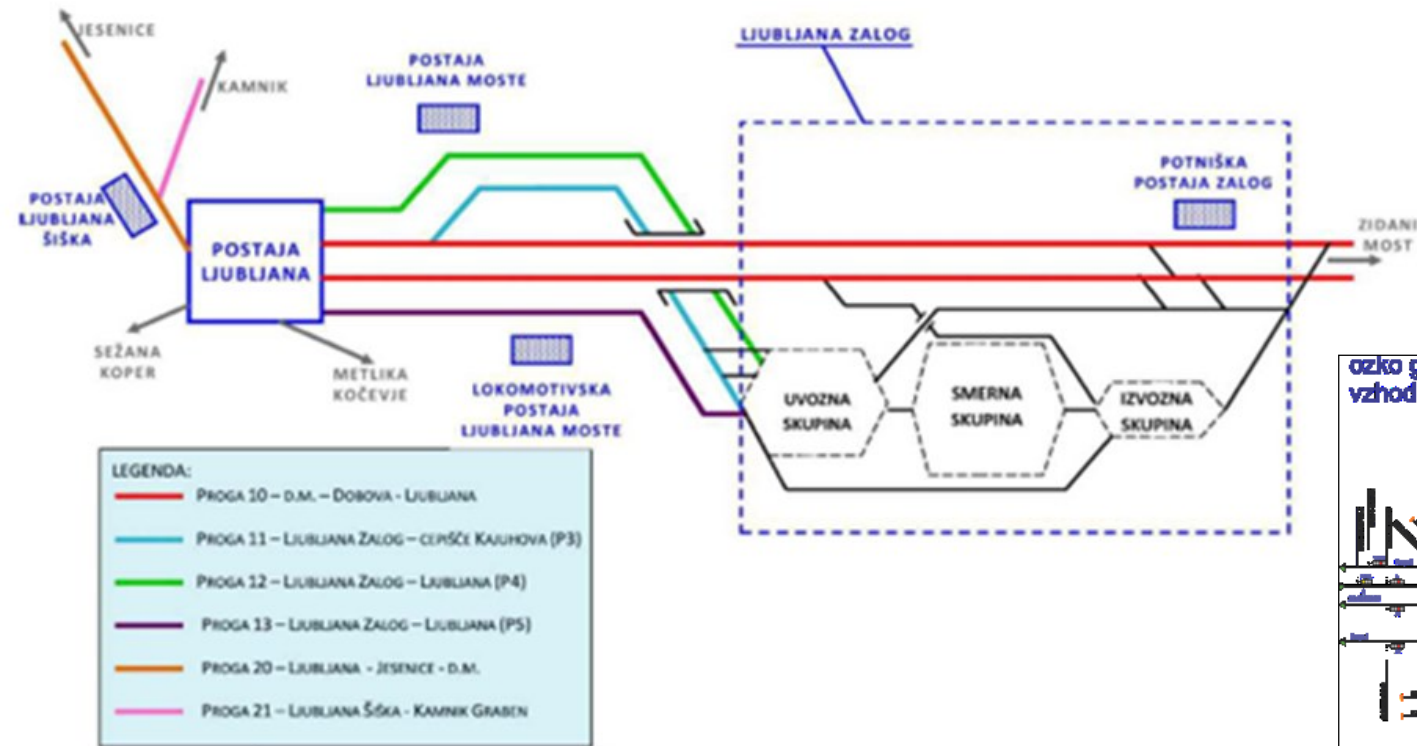
- Zmanjšanje potovalnih časov
- Odprava slabše pretočnosti in učinkovitejše vodenje prometa
- Znižanje obratovalnih in prevoznih stroškov
- Boljša medregijska povezava
- Izboljšana prometna varnost
- Manjša obremenitev okolja
- Zagotovitev interoperabilnost ter standardov TEN-T

Cilji

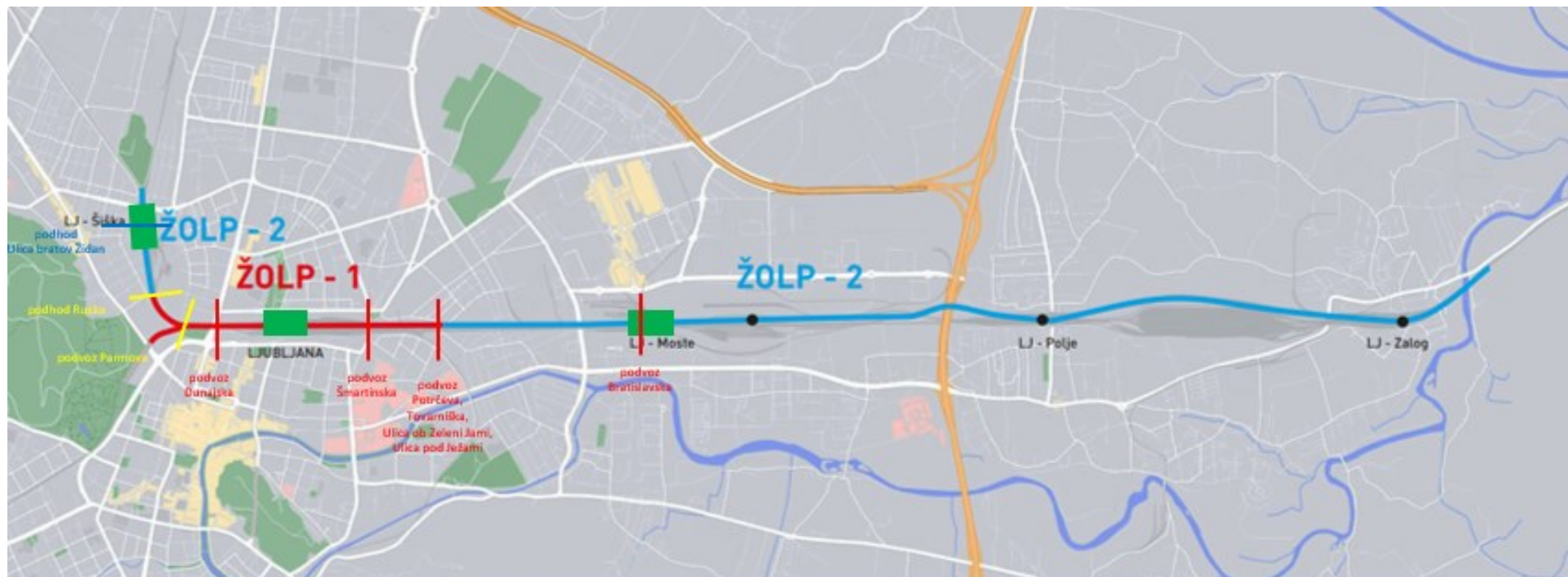


- Zagotovitev pogojev za 15 minutni takti železniški potniški promet v koničnem času
- Povečanje prevozne in prepustne zmogljivosti za tovorni železniški promet
- Izpolnjevanje TSI
- spodbujanje uporabe javnega prevoza
- povečanje stopnje varnosti.

Tehnologija odvijanja prometa



PREDVIDEN OBSEG ŽOLP-1 in ŽOLP-2



ŽOLP-1

- Železniški podhod ob postaji Ljubljana ter nov nadhod s postajno dvorano
- Podvoz Dunajska cesta
- Podvoz Šmartinska cesta
- Podvoz Potrčeva ulica

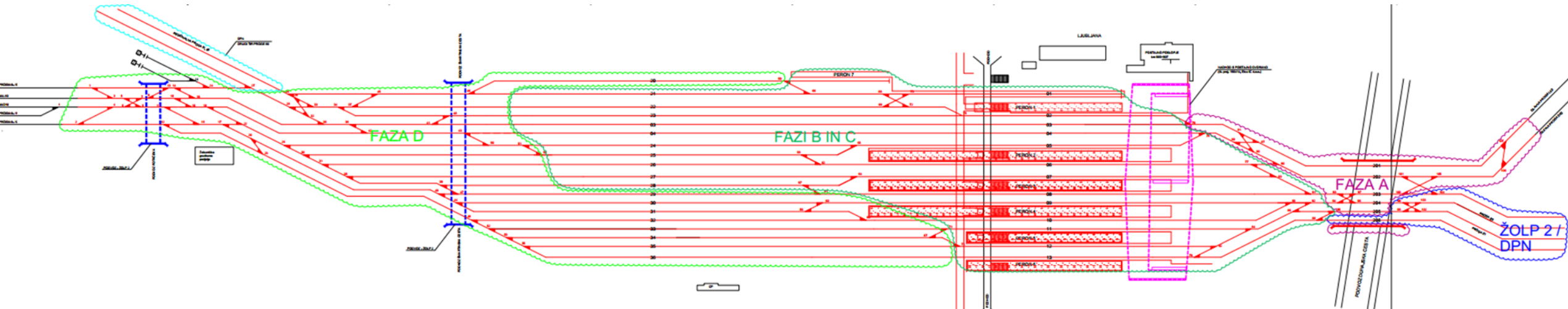
ŽOLP-2

- Podvoz Bratislavskava cesta z gradnjo novega železniškega postajališča
- Podhod ulica Bratov Židan
- Podvoz Parmova ulica
- Podhod Ruska Ulica

Nova železniška postaja Ljubljana oz. ŽOLP-1



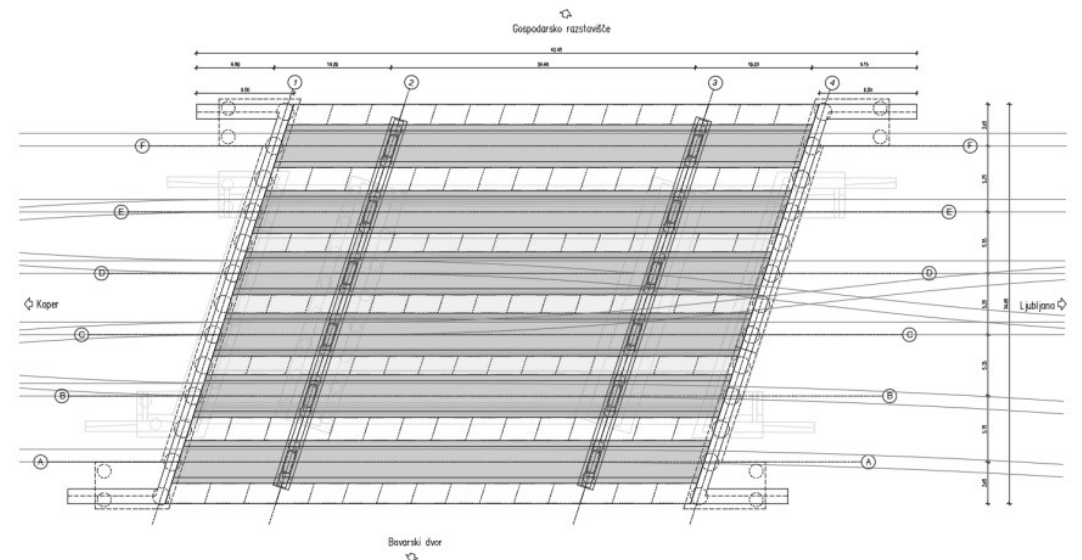
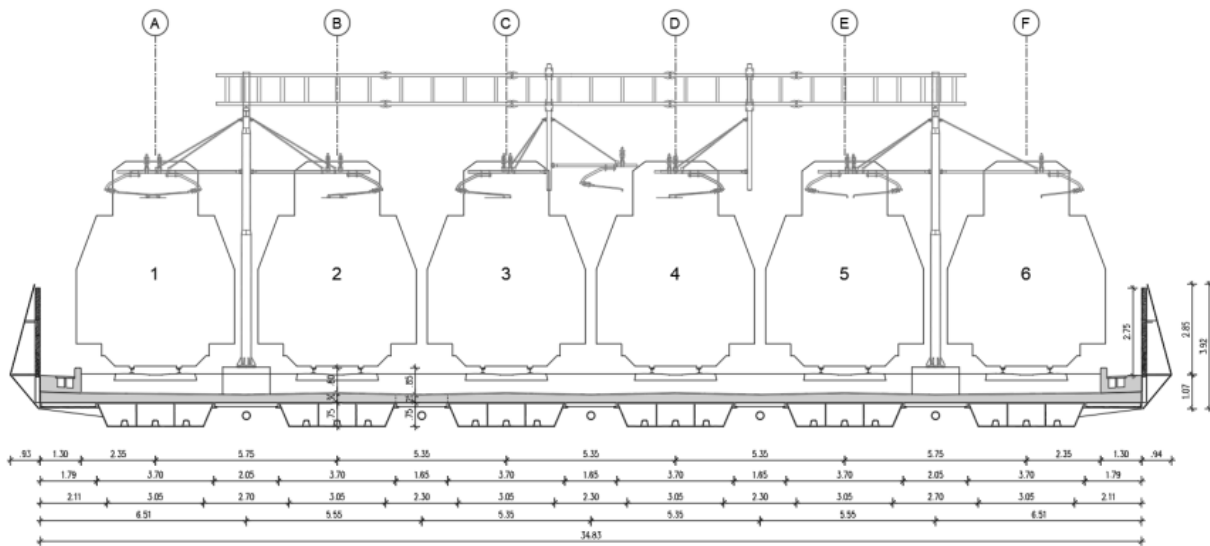
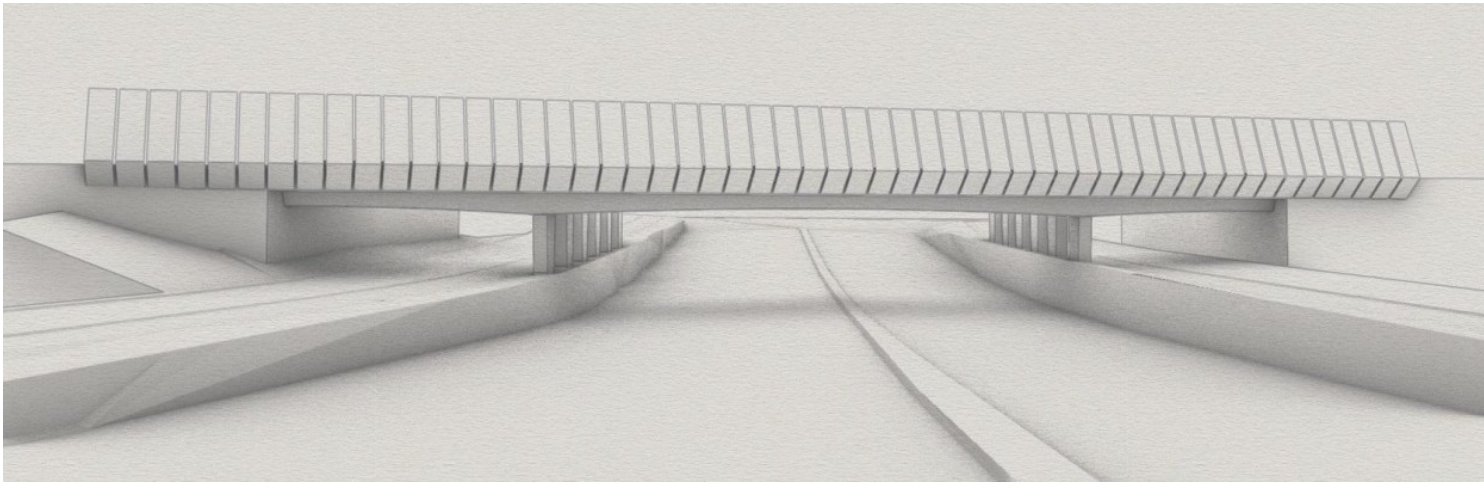
FAZE ŽOLP-1



- FAZA A (nadomestni železniški podvoz Dunajska) je predpogoj za izvedbo ostalih faz.
- FAZI B in C (osrednji del p. Ljubljana) se le deloma lahko začne tekom faze A, vključuje pa objekt nadhoda in razširitev podhoda.
- FAZA D (podvoza Šmartinska in Potrčeva) se lahko izvede po prestavitvi dejavnosti kot so pranje in čiščenje vagonov ter lokomotiv, črpalke za gorivo s p. Ljubljana in zagotovitev zadostnih tirnih kapacitet izven p. Ljubljana za umik manevra zamenjave lokomotiv tovornih vlakov za spremembo smeri vožnje



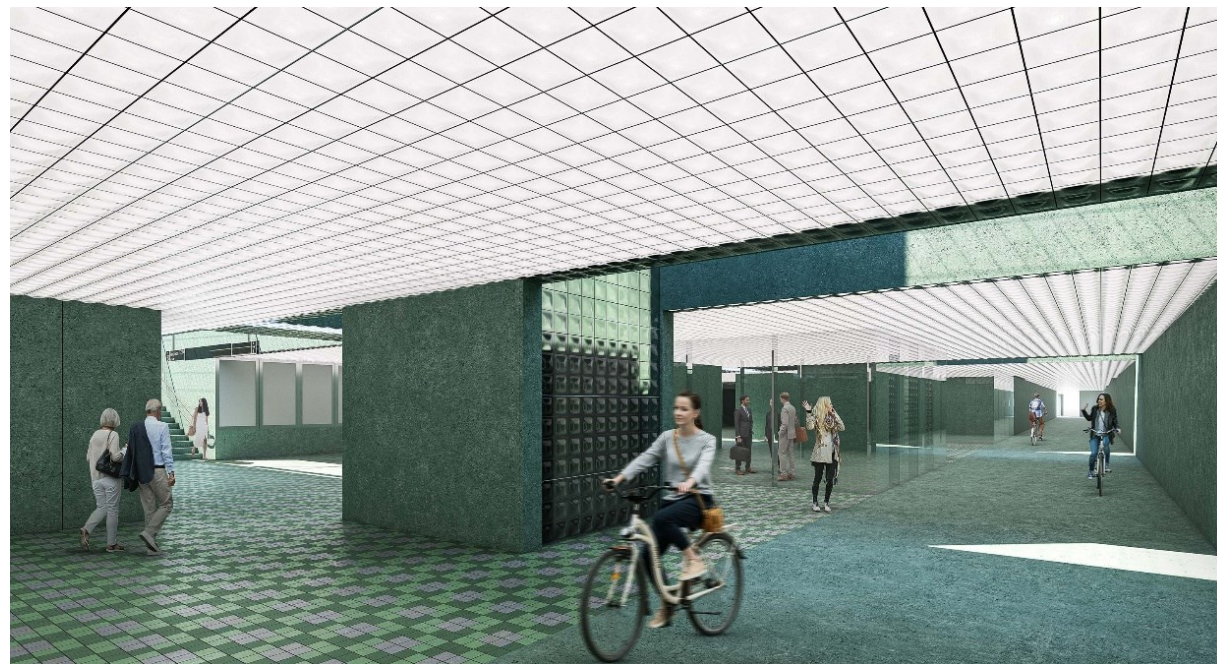
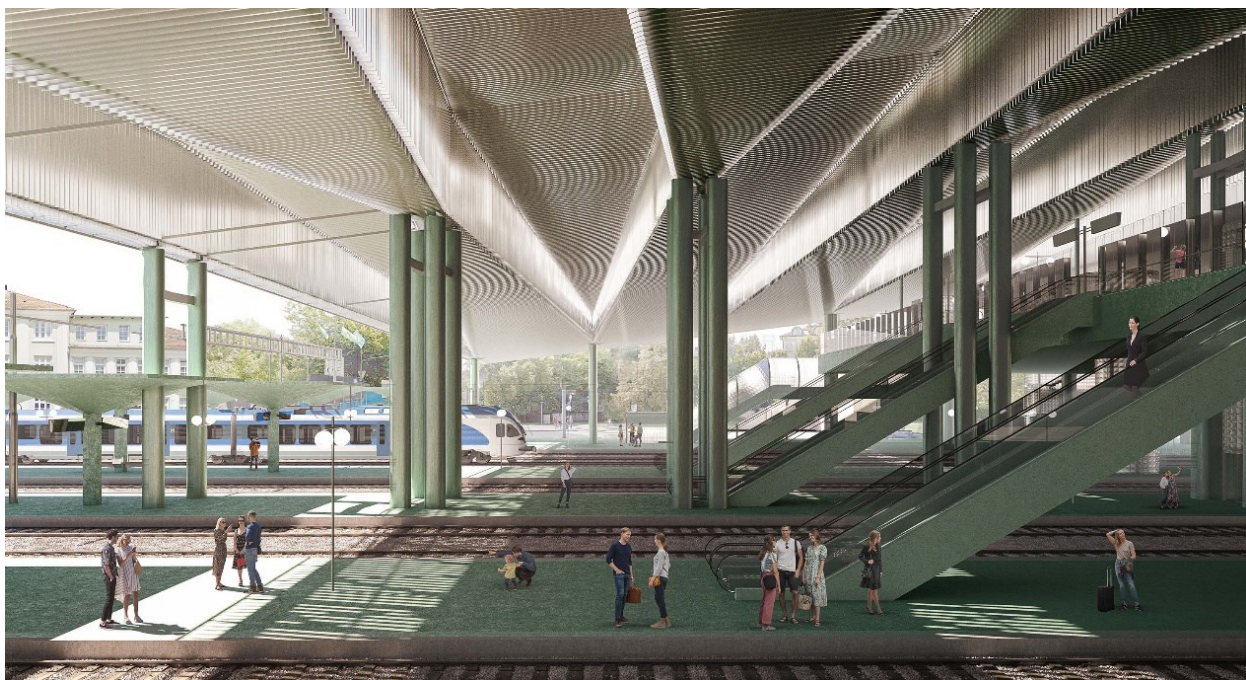
Faza A – železniški nadvoz Dunajska cesta



Fazi B in C – žel. Postaje Ljubljana



Fazi B in C – žel. Postaje Ljubljana



TERMINSKI PLAN (PIZ, t.i. varianta 1)

Aktivnosti	do 2022	2022	2023	2024	2025	2026	2027
Ureditev tirov in tirnih naprav na območju ŽOLP 1, <small>tudi t.i. faze B-D</small>							
Ureditev peronske infrastrukture na železniški postaji Ljubljana, <small>tudi t.i. fazi B&C</small>							
Gradnja izvenivojskih dostopov na perone na železniški postaji Ljubljana*							
Nabava in montaža postavljalne mize na železniški postaji Ljubljana, <small>v teku</small>							
Nadgradnja SVTK naprav na območju ŽOLP 1, <small>tudi t.i. faze A-D</small>							
Nadvoz Dunajska, <small>tudi t.i. faza A</small>							
Podvoz Šmartinska cesta, nov objekt centra vodenja prometa, <small>del t.i. faze D</small>							
Postaja Ljubljana Zalog							
Postaja Ljubljana Polje							
Lokomotivska postaja Ljubljana Moste							
Postaja Ljubljana Moste							
podvoz Bratislavška cesta (562+870)							
Postaja Ljubljana Šiška							
Pralnica vlakov, tirna povezava, <small>predpogoj za fazo D</small>							
Odkupi in odškodnine							
Izdelava projektne in inv. dokumentacije							
Inženirske storitve							
Zunanja kontrola kakovosti, verifikacije							
Nadzor nad izvedbo							
Ovire v prometu							
Stroški upravljavca							

Prikazana je varianta 1 (PIZ), ki predvideva dokončanje aktivnosti ŽOLP v 2027.

Faznost gradnje ŽOLP 2 bo določena s projektno dokumentacijo, za kar je v teku JN. Znano pa je, da je potrebno določene ukrepe iz ŽOLP-2 izvesti kot predpogoj za izvedbo faze D (ŽOLP-1) (npr. nadgradnje GSM-R, objekt „B7“, nov center vodenja prometa, nov center dejavnosti upravljavca).

FINANČNI PLAN (Ocenjene vrednosti)

- Trenutna ocenjena vrednost ŽOLP-1 je 386,3 mio. EUR
- Trenutna ocenjena vrednost ŽOLP-2 450,2 mio. EUR
- Skupaj ocenjena vrednost za ŽOLP je 836,5 mio. EUR
- Zagotovljena so bila EU sredstva iz Instrumenta za povezovanje Evrope (IPE) v višini 8.463.450 mio. EUR za izdelavo projektne dokumentacije od tega:
 - ŽOLP-1 v višini 1,87 mio. EUR
 - ŽOLP-2 v višini 6,59 mio. EUR
- Predvidena so EU sredstva za izvedbo iz Načrta za okrevanje in odpornost (NOO)
 - ŽOLP 1 v višini 93 mio EUR povratnih sredstev



**HVALA ZA VAŠO
POZORNOST**

Po več kot 30 letih odkar se je pričela ideja nove železniške postaje Ljubljana se projekt že uresničuje, prometno tehnološke preveritve ter revizije projektne dokumentacije tudi s strani tujih strokovnjakov dokazujejo, da so izbrane in projektirane ustrezne rešitve, ki bodo vodile do uresničitve zadanih ciljev. Zagotovljena so finančna sredstva za izdelavo projektne dokumentacije ter izvedbo faze ŽOLP - 1. Sedaj je kritično še sodelovanje in volja vseh deležnikov, da se zagotovi tudi financiranje izvedbe ŽOLP - 2, ki bo za proračun Republike Slovenije velik zalogaj. Hkrati je potreben še uspešen pričetek in izdelava projektne dokumentacije za ŽOLP - 2.