



**15. SLOVENSKI  
KONGRES**

**O PROMETU  
IN PROMETNI  
INFRASTRUKTURI**



REPUBLIKA SLOVENIJA  
MINISTRSTVO ZA INFRASTRUKTURO  
DIREKCIJA REPUBLIKE SLOVENIJE ZA INFRASTRUKTURO

# Strategija in pristop k načrtovanju železniških prog za konkurenčnost cestnemu prometu

mag. Mira Vizovišek Motaln

# Strateški dokumenti RS

Strategije in programi

 [Strategija prostorskega razvoja Slovenije \(2004\)](#) (pdf, 2,4 MB)


---


## Strategija razvoja prometa v Republiki Sloveniji do leta 2030

Strategije in programi

 [Strategija razvoja Slovenije 2030](#) (pdf, 3,9 MB)

 [Strategija razvoja prometa v Republiki Sloveniji do leta 2030](#) (pdf, 6,3 MB)

 [Strategija za trajnostno in pametno mobilnost usmerjanje evropskega prometa na pravo pot za prihodnost](#) (pdf, 908 KB)

 [Akcijski načrt](#) (pdf, 407 KB)

---

## Resolucija o nacionalnem programu razvoja prometa v Republiki Sloveniji do leta 2030

Strategije in programi

 [Resolucija o nacionalnem programu razvoja prometa za obdobje do leta do 2030](#) (pdf, 1,2 MB)

---

## Načrt vlaganj v promet in prometno infrastrukturo v Republiki Sloveniji za obdobje 2020-2025

Strategije in programi

 [Operativni načrt od 2020 do 2025](#) (xlsx, 210 KB)

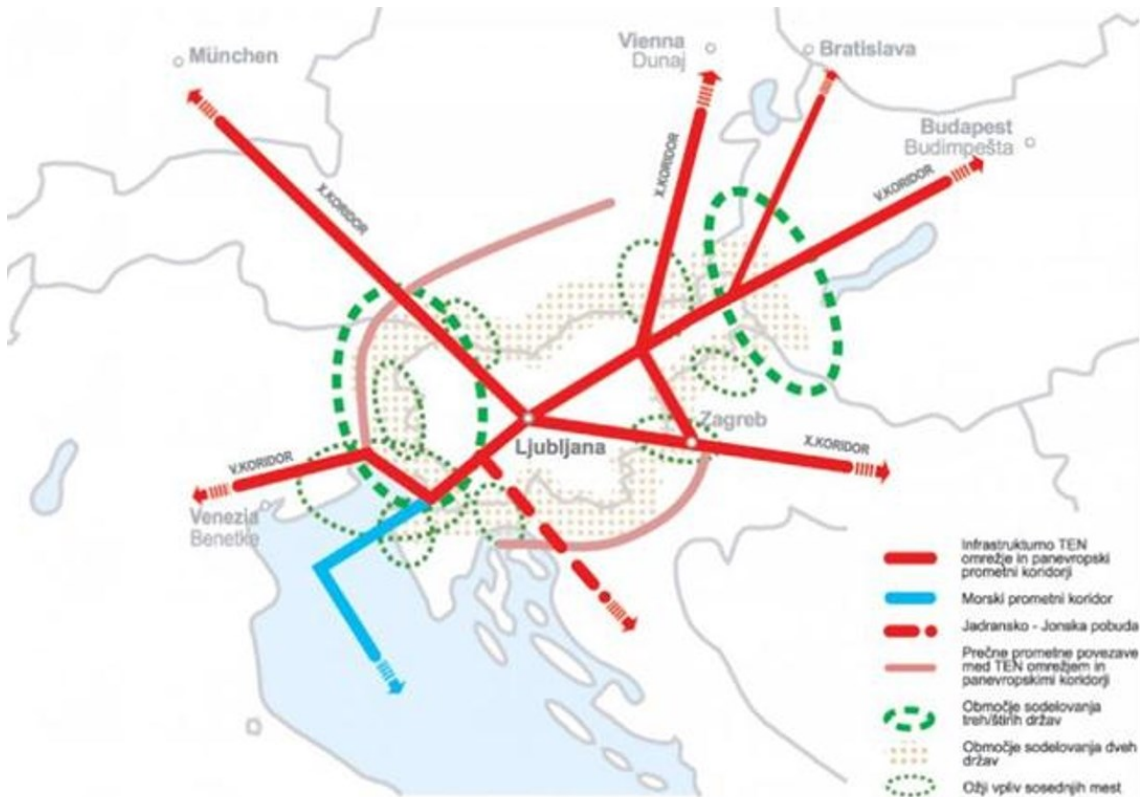
---

## Vizija razvoja javne železniške infrastrukture "Vizija 2050+"

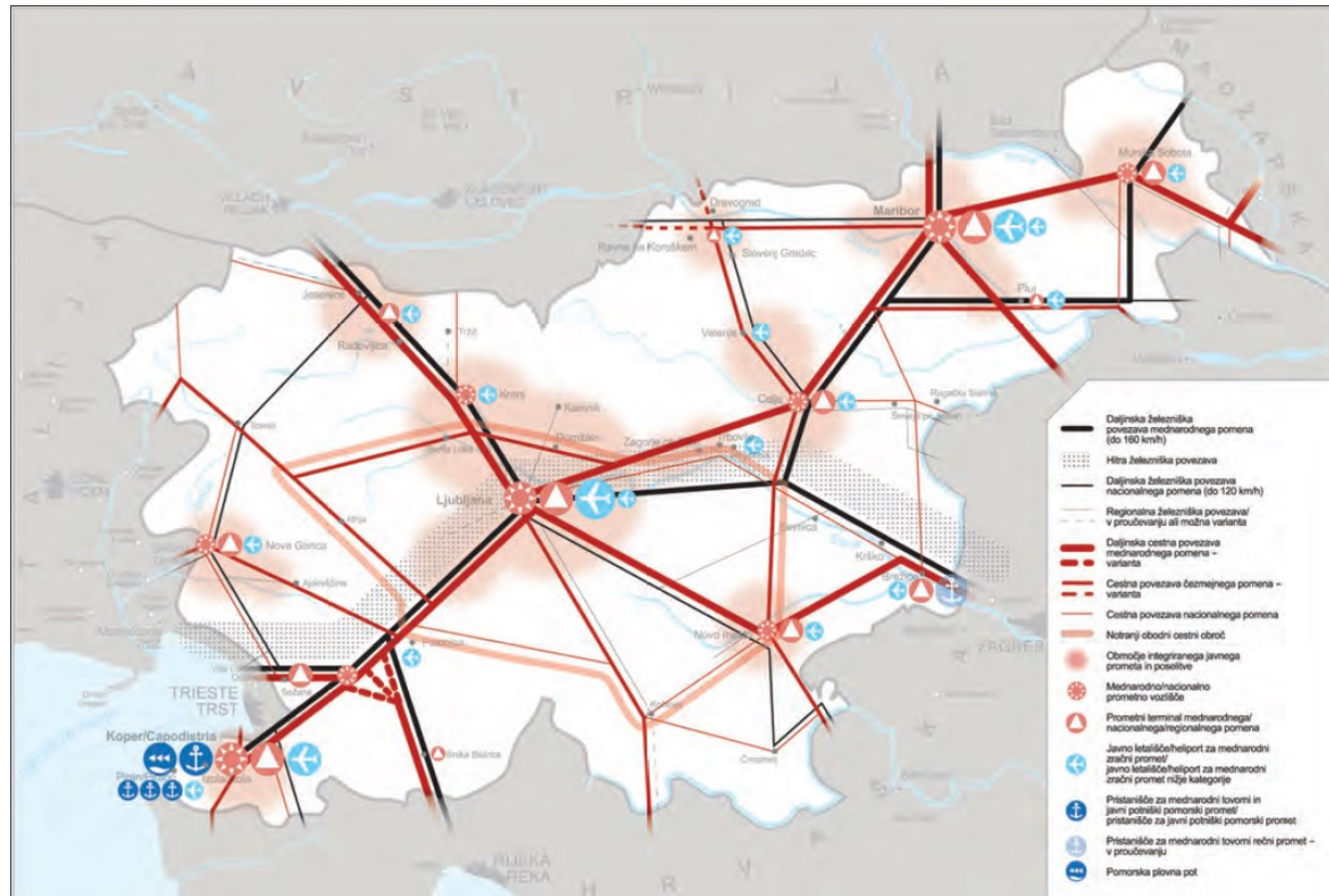
Strategije in programi

 [Vizija 2050+ \(oktober, 2021\)](#) (pdf, 2,5 MB)

# SPRS in razvoj železniškega omrežja



SLOVENSKI INTERESI V MEDNARODNEM POVEZOVANJU







# VIZIJA 2050+

RAZVOJ SLOVENSKEGA ŽELEZNIŠKEGA OMREŽJA



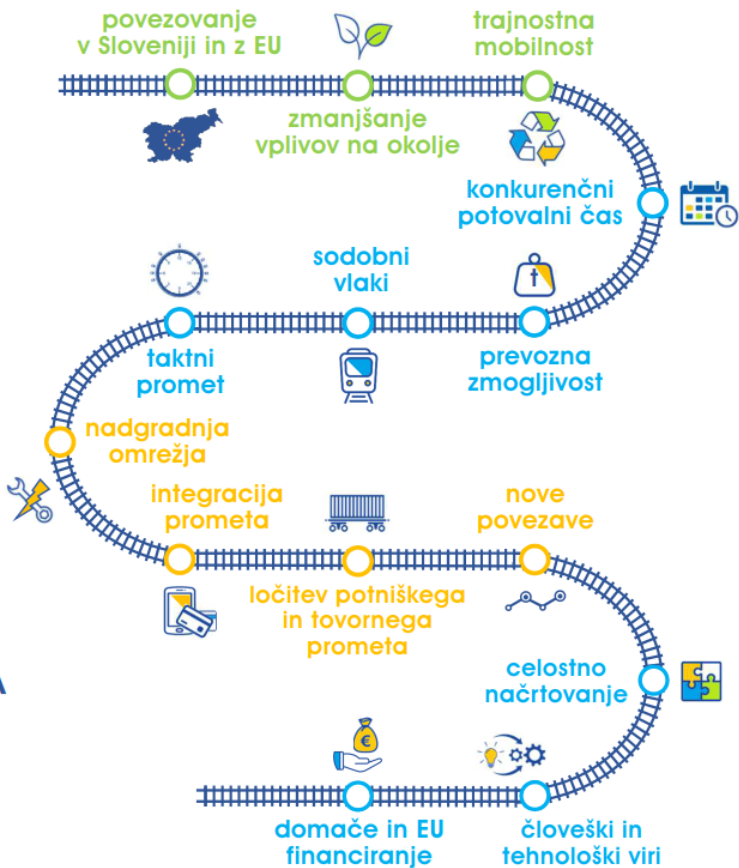
## IZHODIŠČA

## CILJI

## UKREPI

## IZVEDBA

## UČINKI



450 mio € letnih investicij  
 25 % poti na JPP

## Do leta 2030:

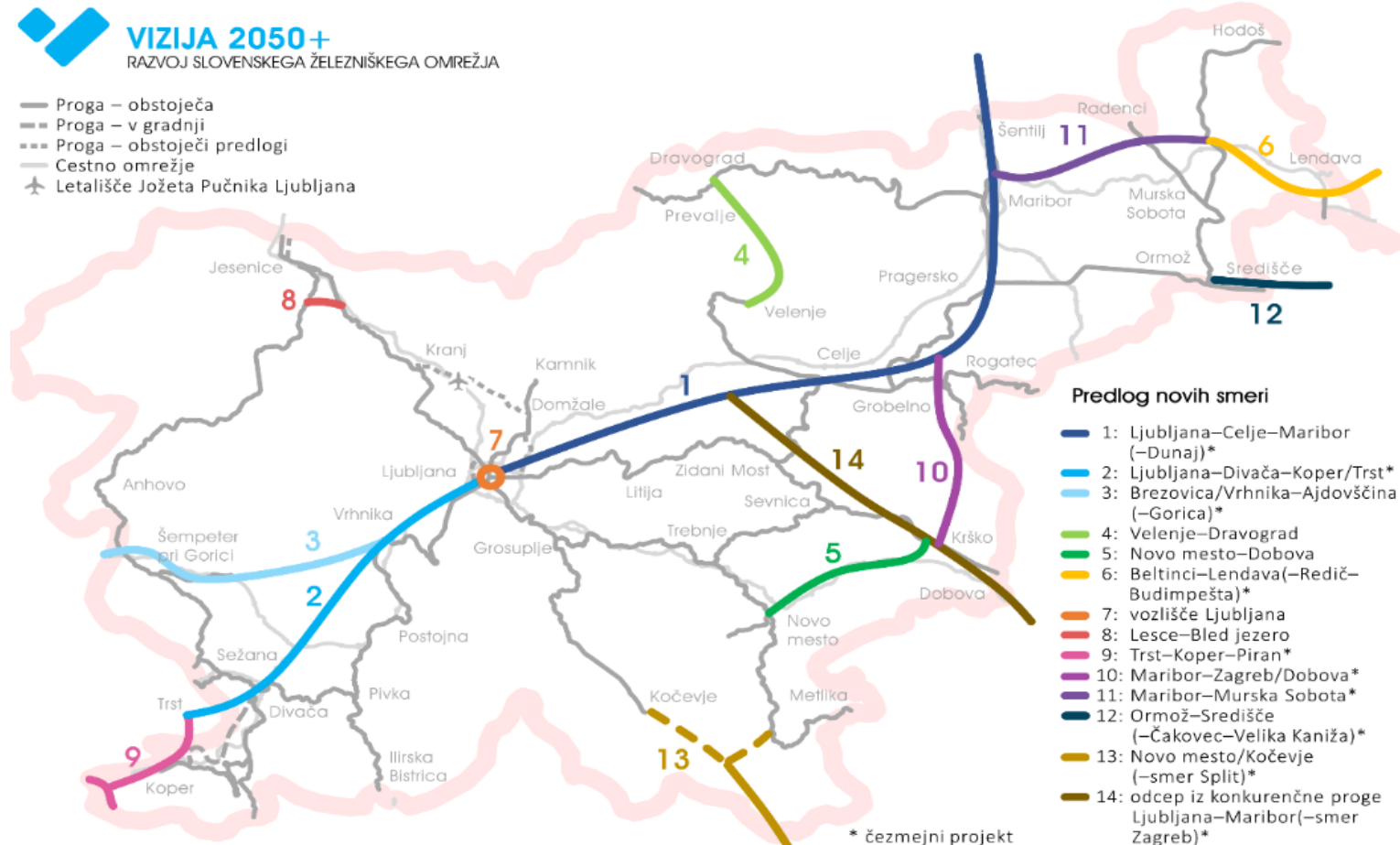
- jedrno omrežje: prepustnost (odprava ozkih grl), TEN-T standardi (jedrno omrežje)
- regionalne proge in glavne proge: taktni promet potniških vlakov in skrajšanje potovalnih časov primestnega prometa LUR

## Do leta 2040: konkurenčni potovalni časi na jedrnem koridorju

## Do leta 2050: ogljična nevtralnost prometa

## VIZIJA 2050+ RAZVOJ SLOVENSKEGA ŽELEZNIŠKEGA OMREŽJA

- Proga – obstoječa
- - - Proga – v gradnji
- Proga – obstoječi predlogi
- Cestno omrežje
- ✈ Letališče Jožeta Pučnika Ljubljana



# Izhodišča načrtovanja

## Glede na vrste in pomen prog

- glavne proge na jedrnem in celovitem omrežju
- regionalne proge v primestnem prometu
- ostale regionalne proge

## Upoštevanje nacionalnega in mednarodnega pomena in potreb

# Cilji

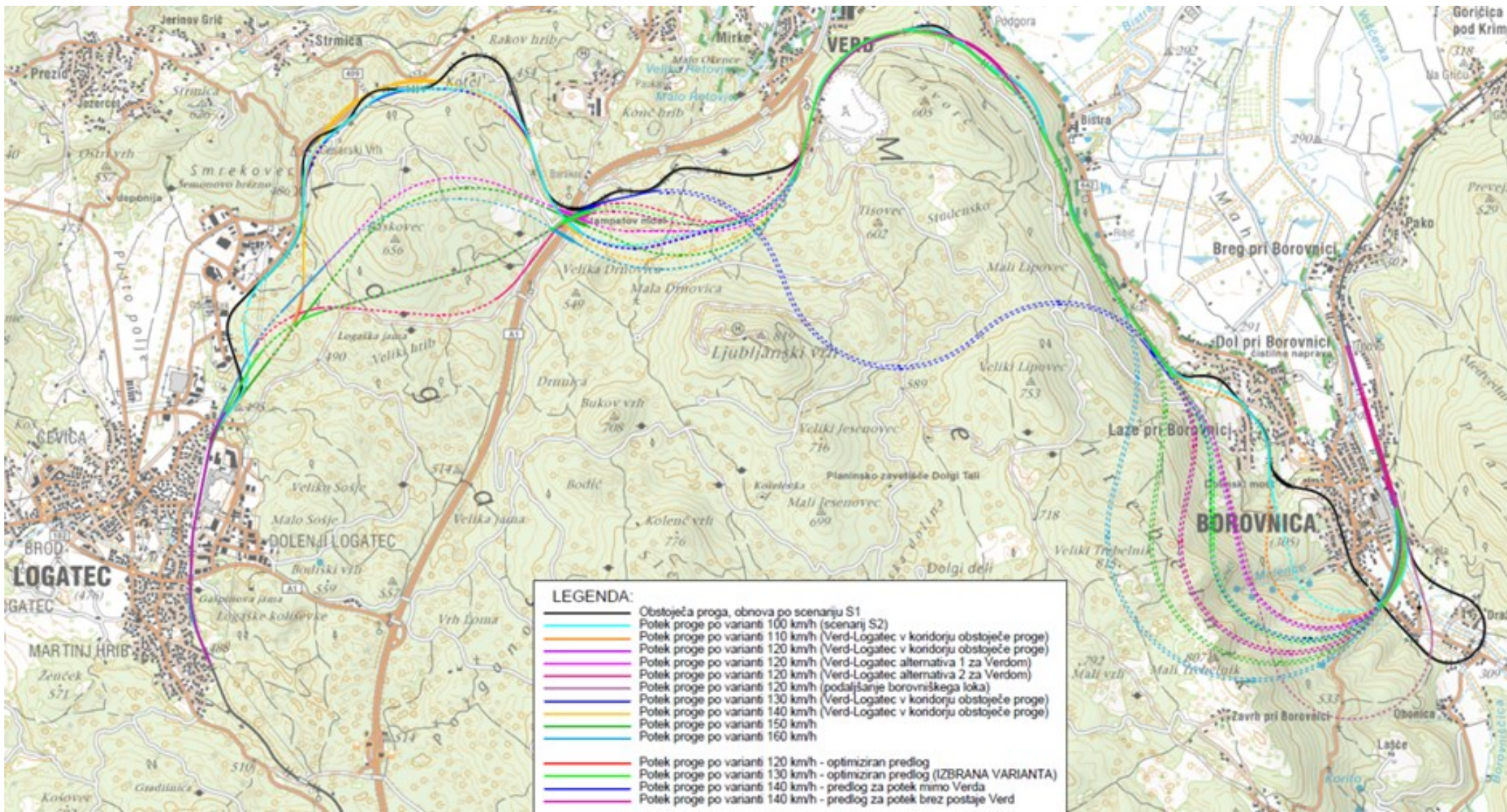
- povečanje prepustne in prevozne zmogljivosti prog in doseganje TEN-T standardov na glavnih progah - mednarodnih koridorjih
- povečanje potniškega prometa, krajši potovalni časi (dvig hitrosti ) in vzpostavitev zanesljivega taktnega voznega reda potniških vlakov v prometni konici (15/30/60 min), predvsem v primestnem prometu
- povečanje stopnje varnosti prometa
- zmanjšanje negativnih vplivov na okolje
- učinkovitejše vodenje prometa in znižanje stroškov obratovanja
- gradnja železniške infrastrukture za integrirani javni potniški promet in multimodalni tovorni promet
- izboljšanje storitev za večjo vlogo v JPP, posodobitev postaj/postajališč in medsebojno povezovanje vseh vrst prometa
- ciljne hitrosti (s prilagoditvami glede na izvedljivost): glavne proge (min. 120 km/h za klasične in 160 km/h za lahke potniške vlake), regionalne proge (min. 100 km/h za klasične in min. 130 km/h za lahke potniške vlake), proge visokih hitrosti
- gradnja novih prog



# Pristop

- glavne in regionalne železniške proge so prostorske ureditve državnega pomena, zato jih načrtuje država po predpisih s področja urejanja prostora
- zahteven proces iskanje ravnotežja med gradbeno tehničnimi zahtevami, prostorskimi in okoljskimi omejitvami, ekonomsko učinkovitostjo in družbeno sprejemljivostjo
- določanje ciljev glede na obstoječe stanje, tehnične pogoje, prostorske in okoljske omejitve, ki določajo možne rešitve v konkretnem prostoru
- celovito načrtovanje

# Primer načrtovanja nadgradnje proge



# Aktivnosti na področju prostorskega umeščanja

- **nadgradnja glavnih / mednarodnih železniških prog**, ki bo omogočila skladnost s standardi TEN-T in zadostno zmogljivost ter konkurenčni potniški in tovorni železniški promet (Ljubljana-Jesenice-d.m., Ljubljana-Sežana-d.m., d.m.-Dobova-Ljubljana)
- **nadgradnja primestnih regionalnih prog**, vključno z elektrifikacijo, ki bo z vzpostavitvijo možnosti za taktni promet povečala privlačnost za potniški promet (Ljubljana Šiška-Kamnik Graben, d.m.-Metlika-Ljubljana na odsekih Ivančna Gorica-Ljubljana in Novo mesto-Ivančna Gorica)
- **ureditev ljubljanskega železniškega vozlišča**, pomembnega vozlišča na mednarodnem železniškem omrežju za potniški promet in mednarodnih koridorskih prog za tovorni promet, vseh nacionalnih glavnih potniških in tovornih prog, središče regionalnega in primestnega potniškega prometa in osrednja točka prestopa potnikov in pretovora blaga; ločitev potniškega in tovrnega prometa
- **načrtovanje novih povezav** (povezava Ljubljana – Letališče Jožeta Pučnika Ljubljana)
- **preučitev konkurenčnih povezav** (na strateškem nivoju, za načrtovanje prog visokih hitrosti (250 km/h in več) za povezavo nekaterih večjih mest v Sloveniji in kot del sistema evropskih prog visokih hitrosti v obeh glavnih smereh).

# Izzivi na področju prostorskega umeščanja

- usklajen in enakomeren razvoj celotne prometne infrastrukture na vseh ravneh (pospešena nadgradnja in dograditev železniškega omrežja ter povezava javnega potniškega prometa na vseh prometnih sistemih)
- zahteven proces iskanje ravnotežja med gradbeno tehničnimi zahtevami, prostorskimi in okoljskimi omejitvami, ekonomsko učinkovitostjo in družbeno sprejemljivostjo
- določanje ciljev glede na obstoječe stanje, tehnične pogoje, prostorske in okoljske omejitve, ki določajo možne rešitve v konkretnem prostoru
- načrtovanje kot tudi izvedba projektov potekata daljši čas, zato izvajanje praviloma po odsekih, smiselno je opredeliti možne faze oz. etapnost izvedbe
- potrebni so racionalnejši postopki odločanja
- aktiven pristop v iskanju rešitev s strani vseh sodelujočih v postopku, predvsem države oz. njenih organov kot celote.



**„Ko vihar dirjajo hlaponi do Marburga in nazaj“**



**HVALA ZA POZORNOST**