



**15. SLOVENSKI
KONGRES**

**O PROMETU
IN PROMETNI
INFRASTRUKTURI**



Univerza v Mariboru

Fakulteta za gradbeništvo,
prometno inženirstvo in arhitekturo

Analiza podatkov o vožnjah v nasprotno smer v obdobju 2018-2021 ter ukrepi za njihovo zmanjšanje na slovenskih AC/HC

asist. dr. Chiara Gruden, asist. Laura Brigita Parežnik, red. prof. dr. Matjaž Šraml, red. prof. dr. Tomaž Tollazzi, izr. prof. dr. Marko Renčelj

Univerza v Mariboru, Fakulteta za gradbeništvo, prometno inženirstvo in arhitekturo

Kazalo

- ❑ Opredelitev NSV
- ❑ Raziskovalni projekt
- ❑ Metodologija
- ❑ Analiza NSV iz aplikacije Kažipot
- ❑ Analiza prometnih nesreč
- ❑ Morebitni ukrepi
- ❑ Zaključek



Opredelitev NSV

NSV = Nepravilna Smer Vožnje

Izredni dogodek, ki se zgodi, ko voznik (nenamerno ali namerno) vozi proti glavni smeri toka vzdolž fizično razmejenih (razmejenost voznih pasov v različnih smereh) cest (AC/HC) ali njihovih priključkov.*

Kontra smer, napačna smer, nepravilna smer, itd.

Opredelitev NSV

Kategorije in dejavniki, ki vplivajo na dogodke in PN z vzrokom nasprotna smer vožnje.

Kategorije	Neupoštevanje prometnih pravil	Ne-pozornost	Motnje v presojanju	Premalo znanja	Pomanjkljivosti v infrastrukturi	Ostalo
Dejavniki	Vožnja pod vplivom alkohola/mamil; namerna neprevidna vožnja; samomor; test poguma; izogibanje gneče na cesti; itd.	Zaspati; raztresenost; ne-pozornost za informativne znake; itd.	Fizična bolezen; starejši voznik; Psihične težave; itd.	Ne-razumevanje uporabe AC/HC; neizkušnost s cestno infrastrukturo; itd.	Pomanjkanje osvetljenosti infrastrukture; premalo vidno polje; pregosto zelenje/vegetacija; itd.	Slabo vreme

Ali je tema aktualna?

RTV SLO MMC SLOVENIJA SVET ŠPORT KULTURA ZABAVA IN SLOG POSEBNA IZDAJA Kazalo

Predsedniške volitve Gospodarstvo Lokalne novice Črna kronika Zdravje Okolje Znanost in tehnologija Slovenci v sosednjih državah 24. 10. 2022 | 8.00

Črna kronika >

G. C.

23. oktober 2022 ob 13:13
Zadnji poseg: 24. oktober 2022 ob 07:19
Ljubljana - MMC RTV SLO

[Preberi članek](#)



V nesreči na ljubljanski obvoznici umrla dva človeka, vzrok za nesrečo vožnja v napačno smer

86-letni voznik zapeljal v nasprotno smer po prehitevalnem pasu in čelno trčil v vozilo

Na ljubljanski obvoznici med Zadobrovo in Bizovikom v smeri Malenc se je malo pred poldnevom zgodila prometna nesreča, v kateri sta umrla dva človeka, vzrok pa je bila vožnja v nasprotno smer, so sporočili s PU-ja Ljubljana.

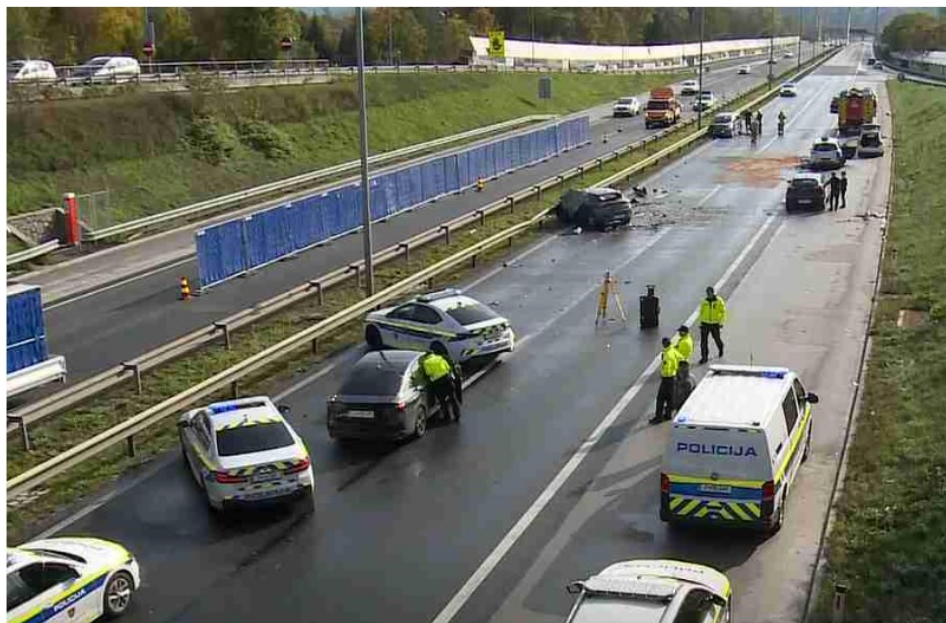


Foto: Televizija Slovenija, zajem zaslona

Zadnje iz sekcije



Na sojenju Abramovu za umor Sare Veber pričal policist: Abramov je kričal in bil histeričen



Na celjskem sodišču zaslišali priče v povezavi s prenovo petega bloka Teša



Policija preiskuje napad najstniške tolpe na šolarja za Bežigradom



Aleš Semolič v primeru oškodovanja NLB obsojen na pogojno kazen



Rotnik in Reisel v zadevi Teš zavrnila očitke glede zlorabe položaja

Raziskovalni projekt (DARS)

1. FAZA: Analiza zbranih podatkov o "nasprotnih vožnjah na AC/HC":

na osnovi podatkov dostopnih in posredovanih s strani DARS (*Kažipot* itd.) bomo opravili analizo zbranih podatkov. Analiza bo obsegala obdobje od l. 2015 do 2020 (oz. 2021). V sklopu analize bo/bodo: a) analiziran obseg (število) voženj v nepravilno smer; b) analizirane lokacije (AC/HC odseki), kjer se pojavljajo te kršitve; c) analizirani podatki o PN, ki so bile posledica voženj v nepravilno smer ter d) opravljena primerjava z rezultati predhodne študije iz l. 2015.

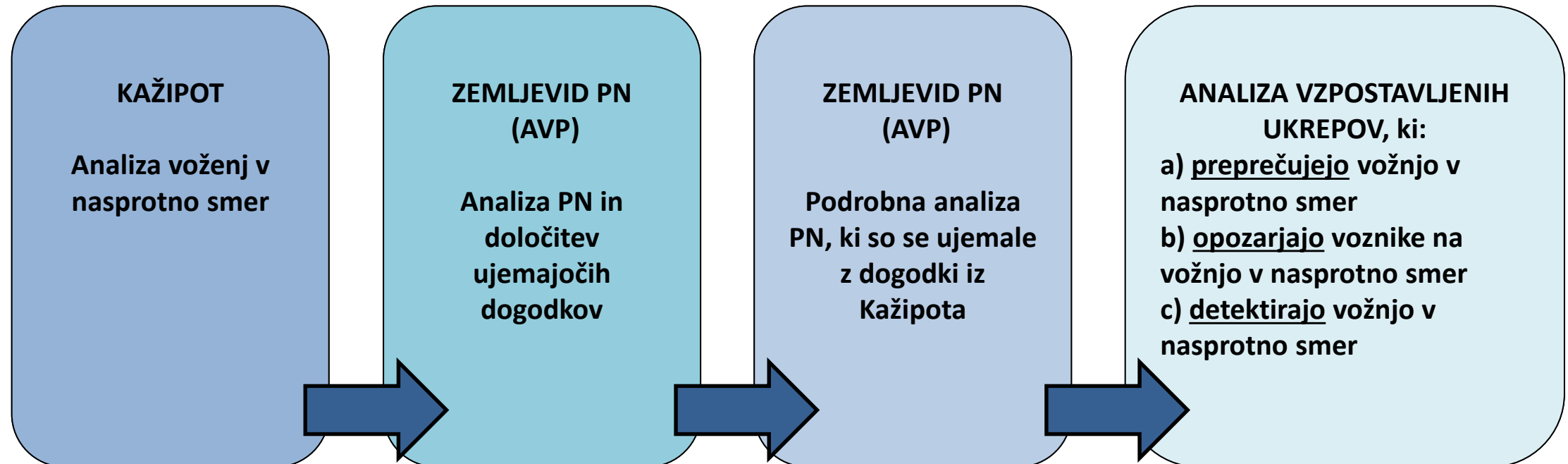
2. FAZA: Analiza izvedenih ukrepov za preprečevanje / zmanjšanje voženj v nepravilno smer:

Pregledi ukrepov, ki so bili na AC/HC omrežju izvedeni glede na zaključke raziskovalne naloge iz l. 2015 (podatki posredovani s strani DARS). Pregledi morebitnih drugih ukrepov, ki so bili izvedeni z namenom izboljšave stanja PV. Analiza učinkovitosti izvedenih ukrepov na (morebitno) zmanjšanje voženj v nepravilno smer (glede na rezultate študije iz l. 2015)

3. FAZA: Predlog nadaljnjih / dodatnih ukrepov za zmanjšanje števila voženj v nepravilno smer:

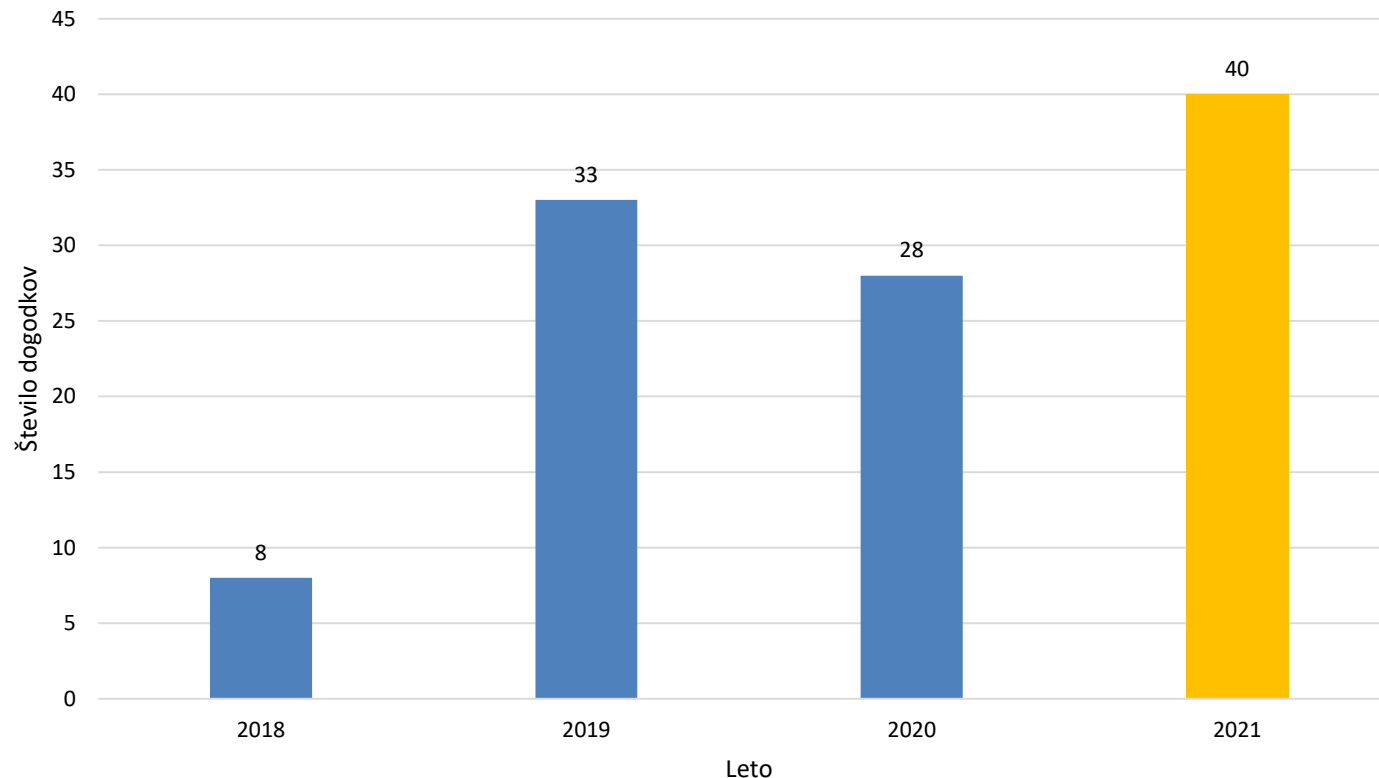
Nabor možnih (dodatnih) ukrepov, s katerimi bi zmanjšali število voženj v nepravilno smer. "rangiranje" lokacij / odsekov glede na prioriteto obravnave.

Metodologija



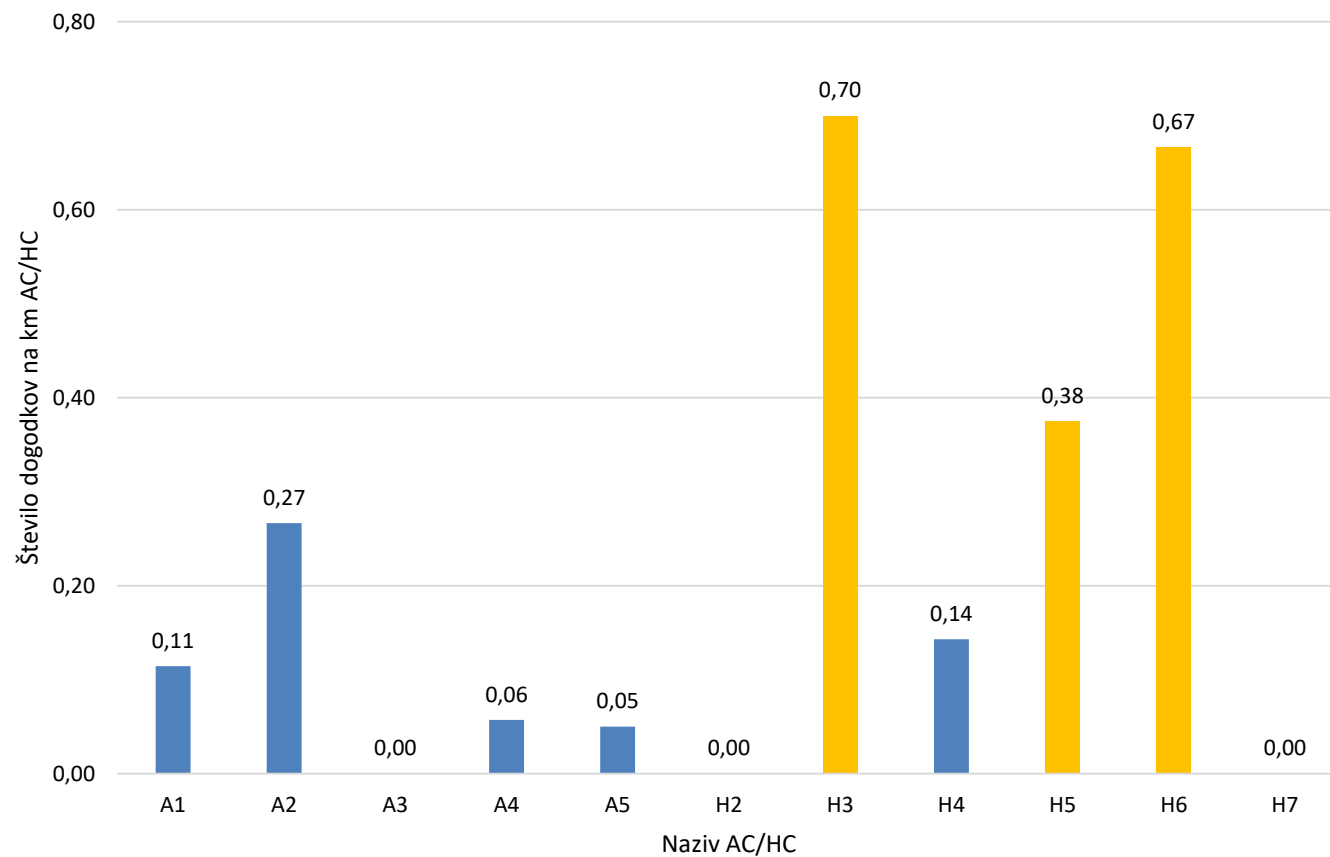
Analiza NSV iz aplikacije Kažipot

Razvoj števila zabeleženih voženj v nasprotno/napačno smer na AC/HC od I. 2018 do I. 2021 v aplikaciji Kažipot.



Analiza NSV iz aplikacije Kažipot

Število zabeleženih voženj v nasprotno/napačno smer od I. 2018 do I. 2021 na posameznem kraku AC/HC – normirano na km AC/HC odseka.

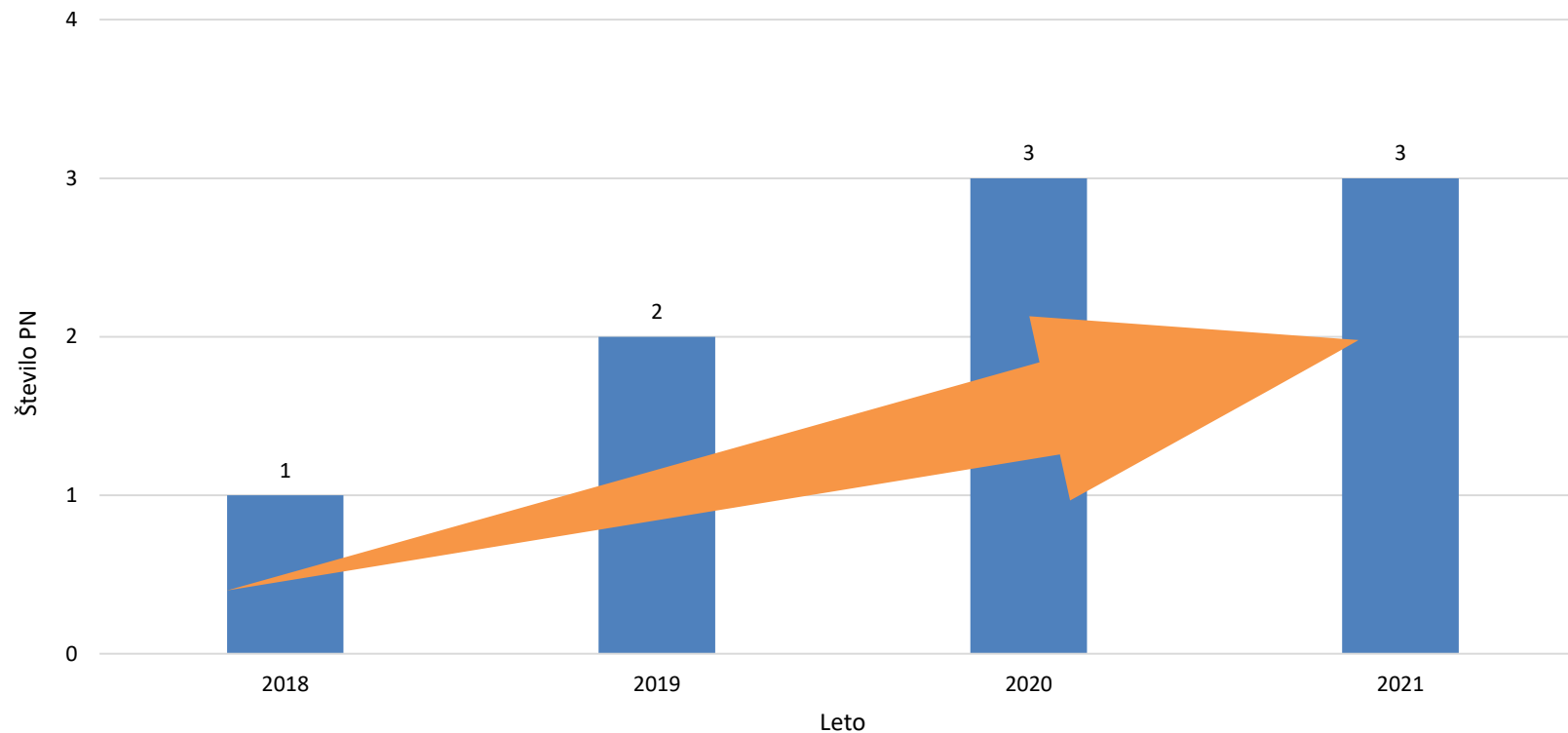


Analiza NSV iz aplikacije Kažipot



Analiza prometnih nesreč

9 prometnih nesreč (AVP) se ujema z dogodki NSV (Kažipot)



Analiza prometnih nesreč

Lj (Brod-
Šentvid)

Novo mesto –
Kronovo

Drnovo –
Brežice

Hrušica –
Lipce

Lj (Malence)
– Šmarje-SAP

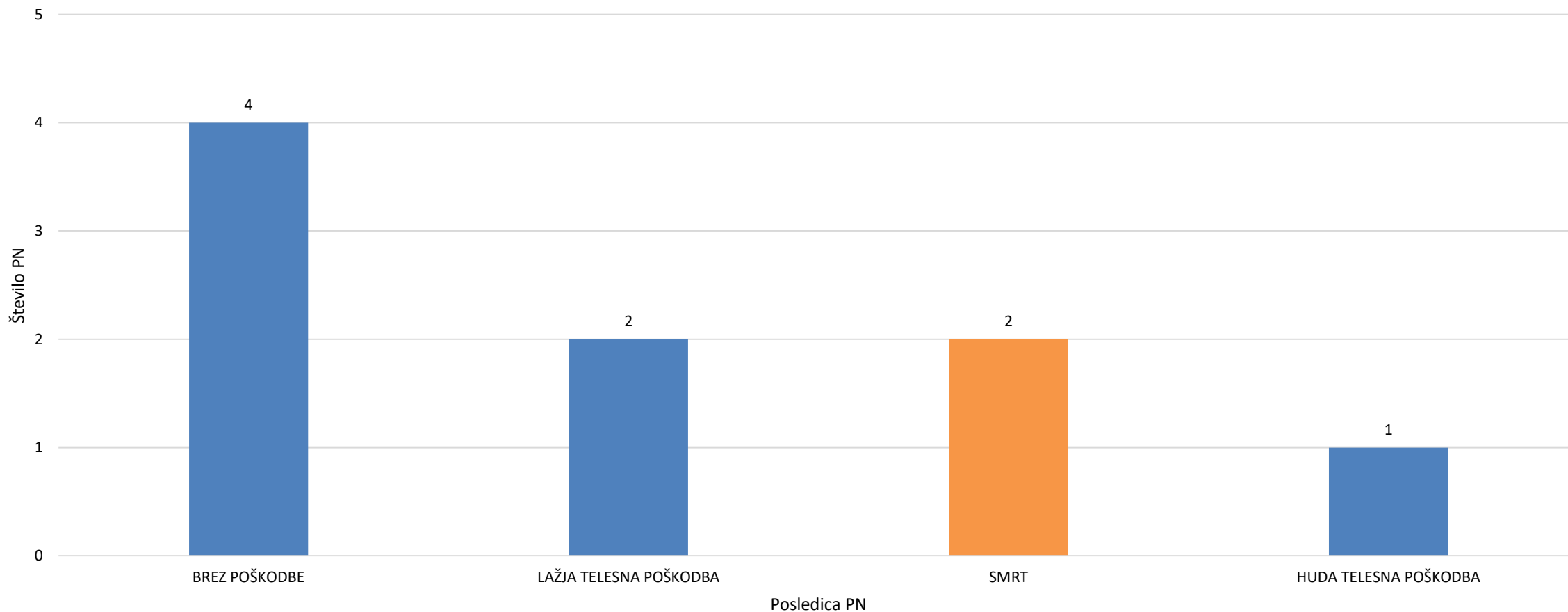
Šentjakob – Lj
(Zadobrova)

Vipava –
Ajdovščina

Brezovica –
Vrhnika

Šentilj –
Pesnica

Analiza prometnih nesreč



Analiza prometnih nesreč

Povzročitelj PN	Voznik osebnega vozila
starost povzročitelja	45-65+
Število udeležencev	2
Alkohol	Ne
Tip PN	Trčenje v objekt
Posledice PN	Brez poškodb

Sledijo PN z 1 udeležencem

Sledijo PN z lažjimi poškodbami (2) in s smrtnim izidom (2)

Morebitni ukrepi

Tehnični ukrepi

- Izboljšanje prometne signalizacije in opreme
- Nadzor / detekcijo NSV
- Informacijski sistemi za preprečevanje NSV
- Cestno-infrastrukturni ukrepi

Mehki ukrepi

- Izobraževanje
- Več ur praktične vožnje na AC/HC z avtošolo
- Osvežitev znanja starejših

Zaključek





Univerza v Mariboru

Fakulteta za gradbeništvo,
prometno inženirstvo in arhitekturo

NAJLEPŠA HVALA ZA VAŠO POZORNOST! 😊

