



**15. SLOVENSKI
KONGRES**

**O PROMETU
IN PROMETNI
INFRASTRUKTURI**

pnz PNZ svetovanje
projektiranje d.o.o.
LJUBLJANA

demšararhitekti

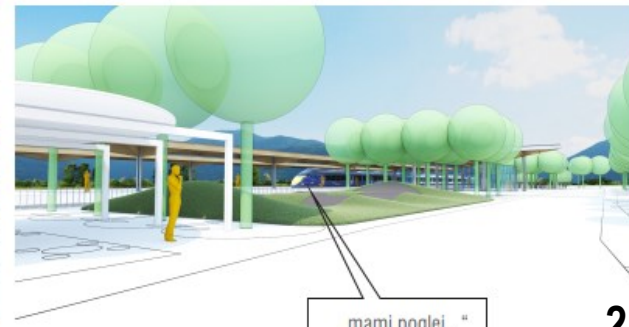
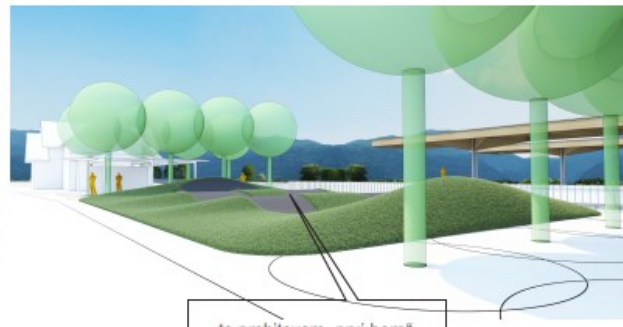
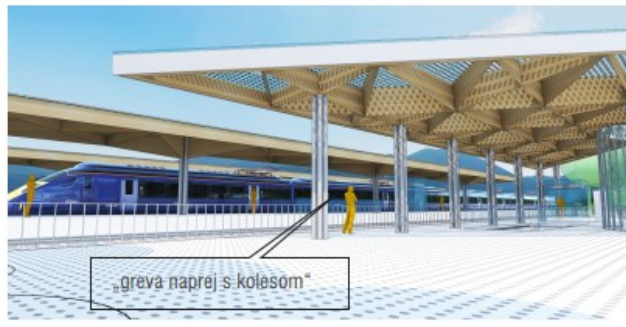
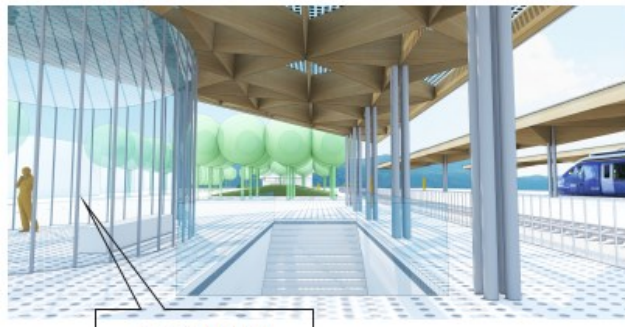
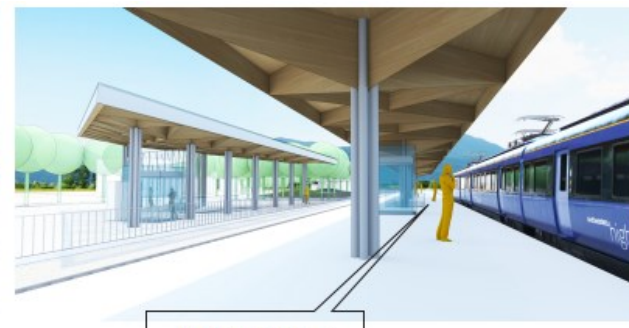
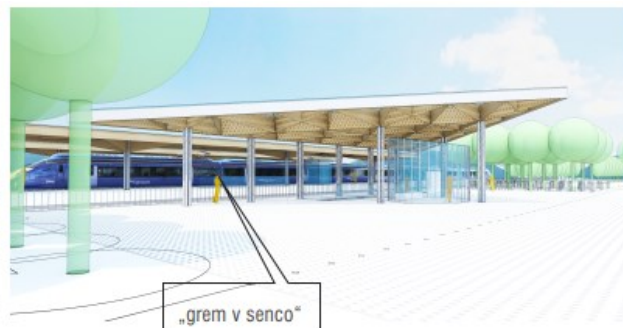
Sodoben pristop k projektiranju nadgradenj železniških postaj

Primer prenove železniške postaje Škofljica

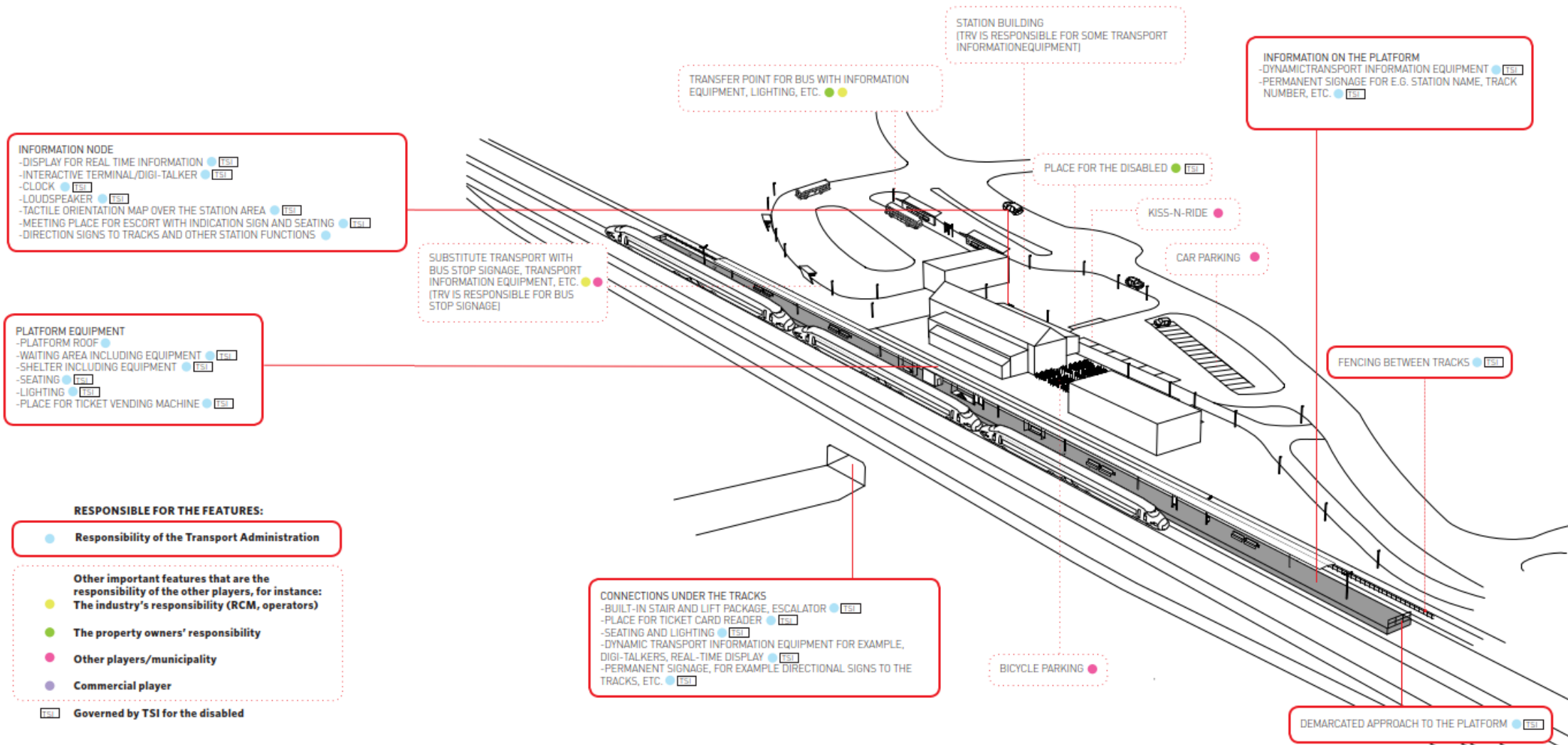
Marko Jelenc, Ana Perko, Gašper Demšar, Miha Maček

Pomen železniških postaj

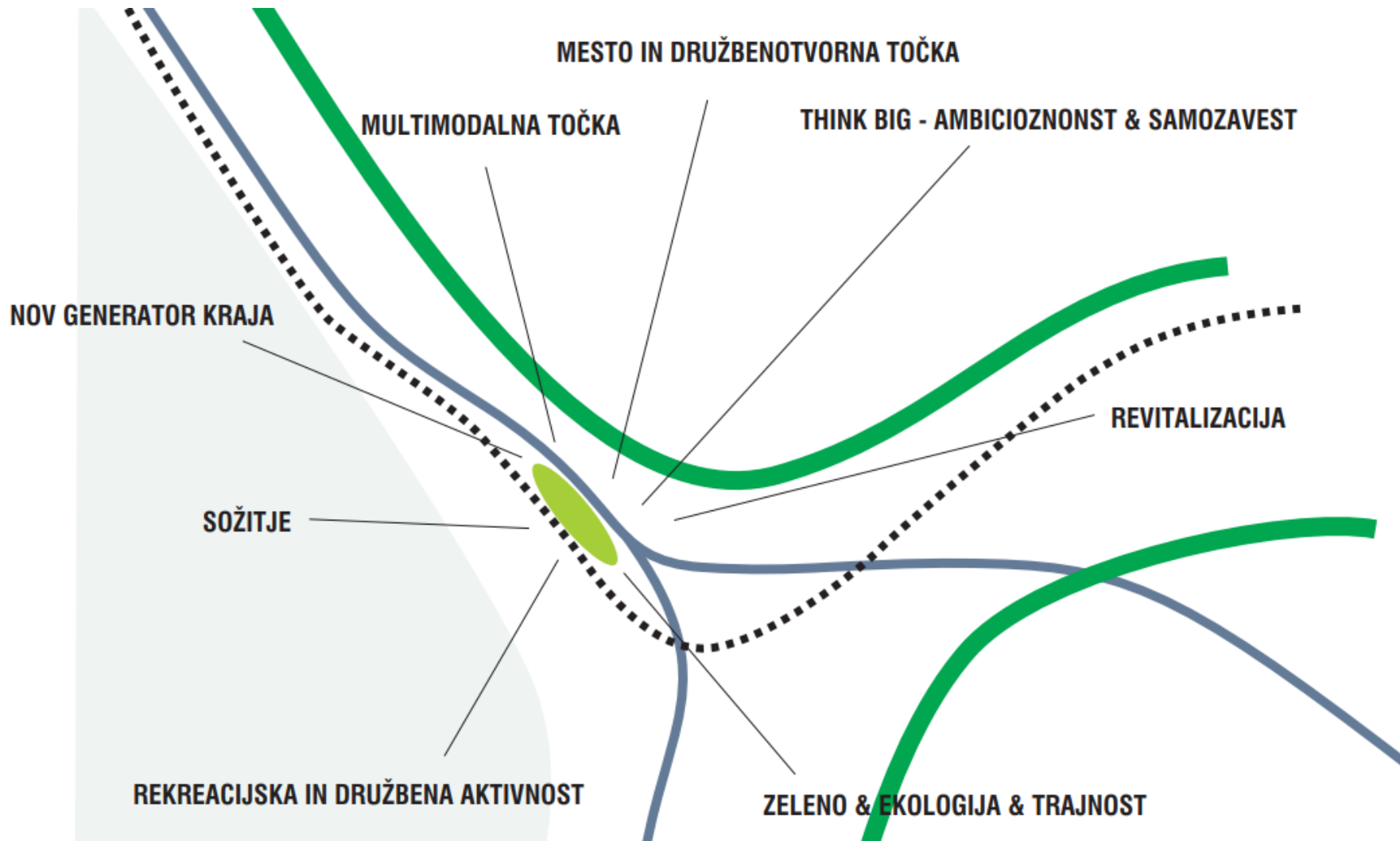
Mobilnost, multimodalnost, varnost, zmožljivost, mestotvornost in udobnost. So „izložbeno okno železniškega sistema“.



Funkcionalni vidik



Urbanistični vidiki



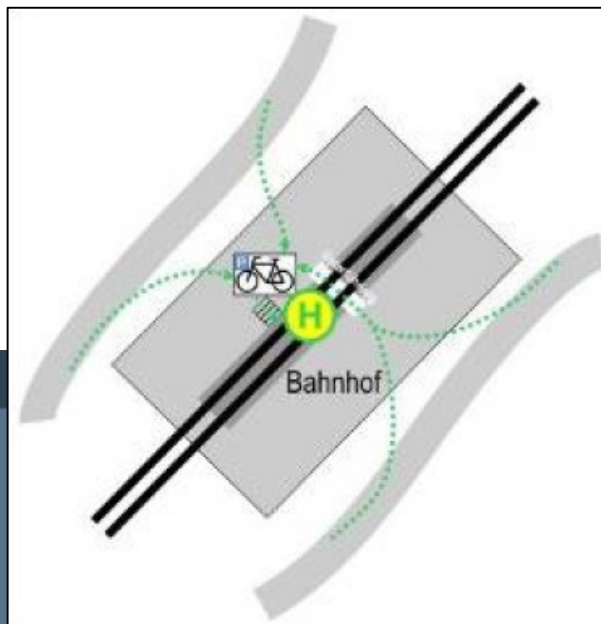
Urbanistični vidik: kombinacija kolo+vlak

Parkirna mesta za kolesa:
položaj, oddaljenost in
razporejenost

Correct location in relation to destination



Destination



Urbanistični vidik: urbani park & mobilnost



Center trajnostne mobilnosti (CTM)

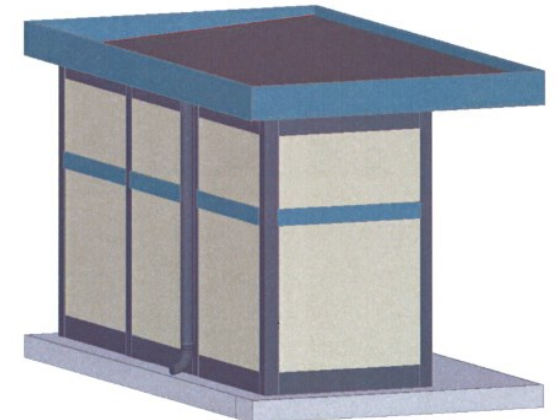
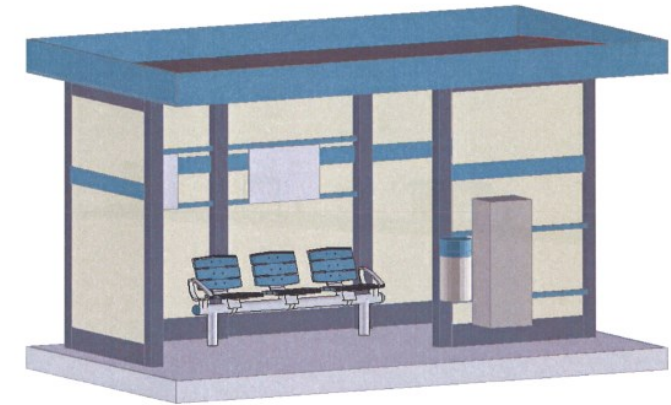
- izobraževanje in informiranje javnosti o trajnostni mobilnosti,
- promocija uporabe železniške mobilnosti,
- primerno tudi za najmlajše kolesarje in tudi za invalidne osebe na invalidskih vozičkih,
- uporaba tudi za ostale prebivalce, ki imajo dostop iz bližnje okolice območja.

V sklopu (CTM) je predvidena tudi postavitve informacijskih tabel, z izobraževalno in informativno vsebino o trajnostni mobilnosti s poudarkom na železniškem prometu.



Arhitekturni vidik: oblikovanje, materiali

ARHITEKTURNA IZHODIŠČA ZA NADSTREŠNICO –
DOPOLNILNI TIP K PROJEKTU TIPSKIH ZAVETIŠČ

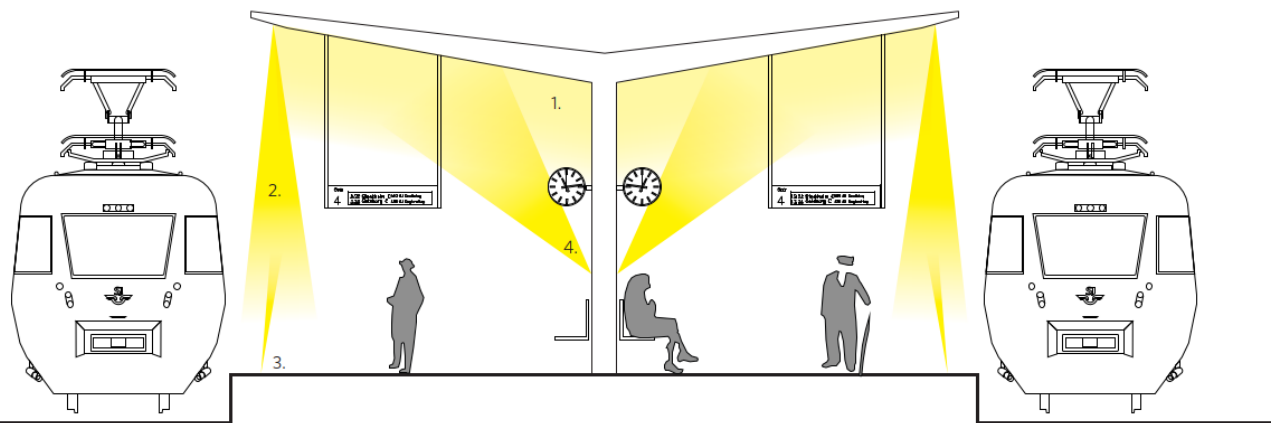


Arhitekturni vidik: trajnost

Naprave za proizvodnjo električne energije z izrabo sončne energije

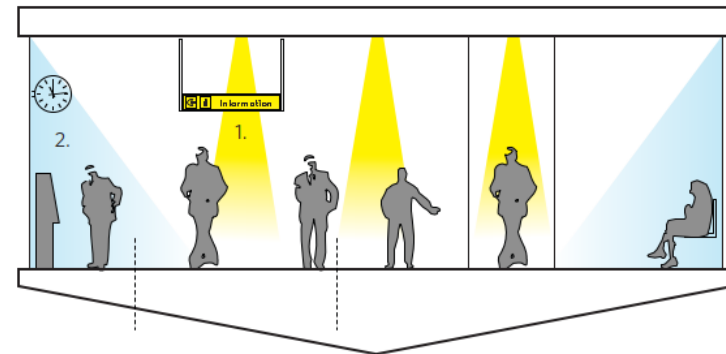


Arhitekturni vidik: osvetlitev



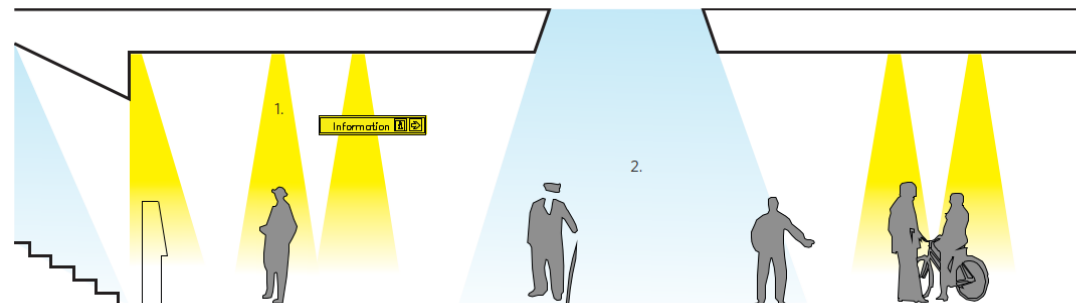
Peron

1. Osvetlitev
2. Dodatna osvetlitev roba perona
3. Označitev nevarnega območja
4. Ambientalna osvetlitev



Nad-/podhod

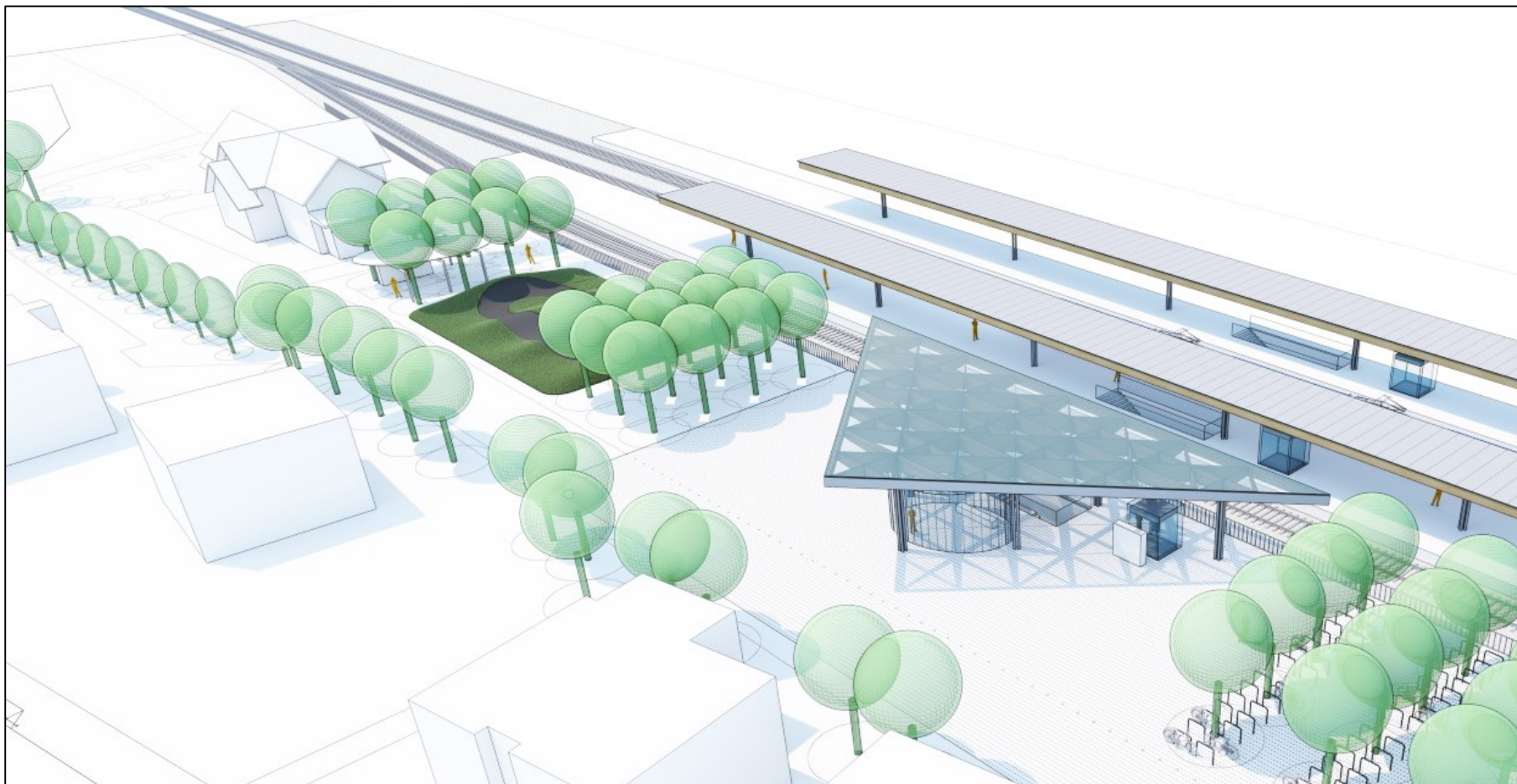
1. Osvetlitev
2. Naravna svetloba



Železniška postaja Škofljica



Varianta V1: nivo urbanistične zasnove:



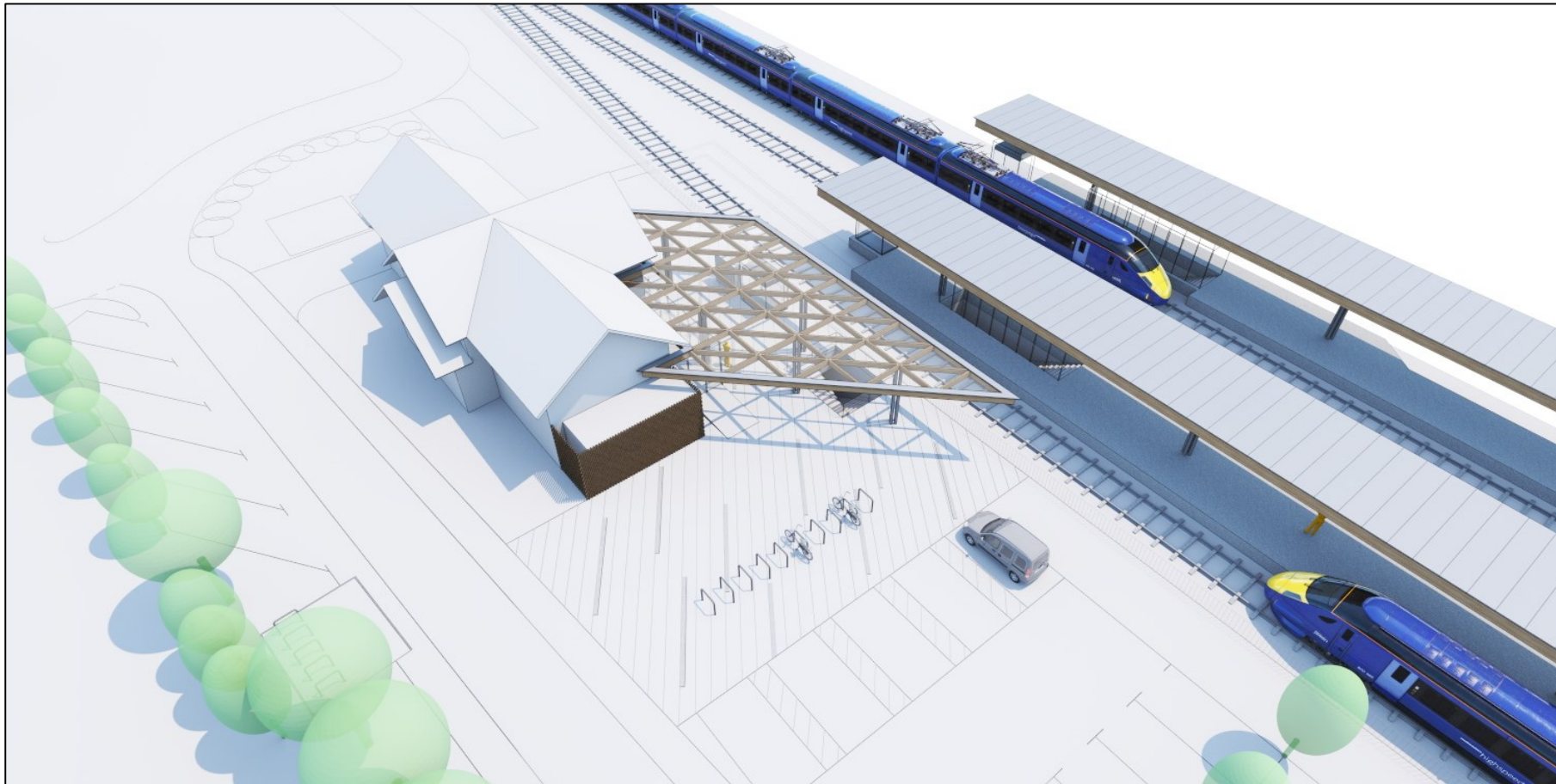
**Sodoben
pristop**

Varianta V1: arhitekturno oblikovanje



**Sodoben
pristop**

Varianta B4: nivo urbanistične zasnove



**Tradicionalen
pristop**

Varianta B4: arhitekturno oblikovanje



**Vključitev
sodobnega
pristopa,
kljub redukciji
glede na
varianto V1**

Zaključek

**Sodoben pristop = funkcionalni +
urbanistični & arhitekturni vidik.**

Izbrana varianta prenove žel. postaje Škofljica:

- 1. Funkcionalni vidik: izvedba prva faze postaje, ki omogoča kasnejšo fazo nadgradnje v dvotirno progo**
- 2. Arhitekturni vidik: vključen sodobni pristop**
- 3. Urbanistični vidik: vključen V MINIMALNEM OBSEGU**