



**15. SLOVENSKI
KONGRES**

**O PROMETU
IN PROMETNI
INFRASTRUKTURI**



Prometna študija vpliva načrtovanega AC priključka Kranj-sever

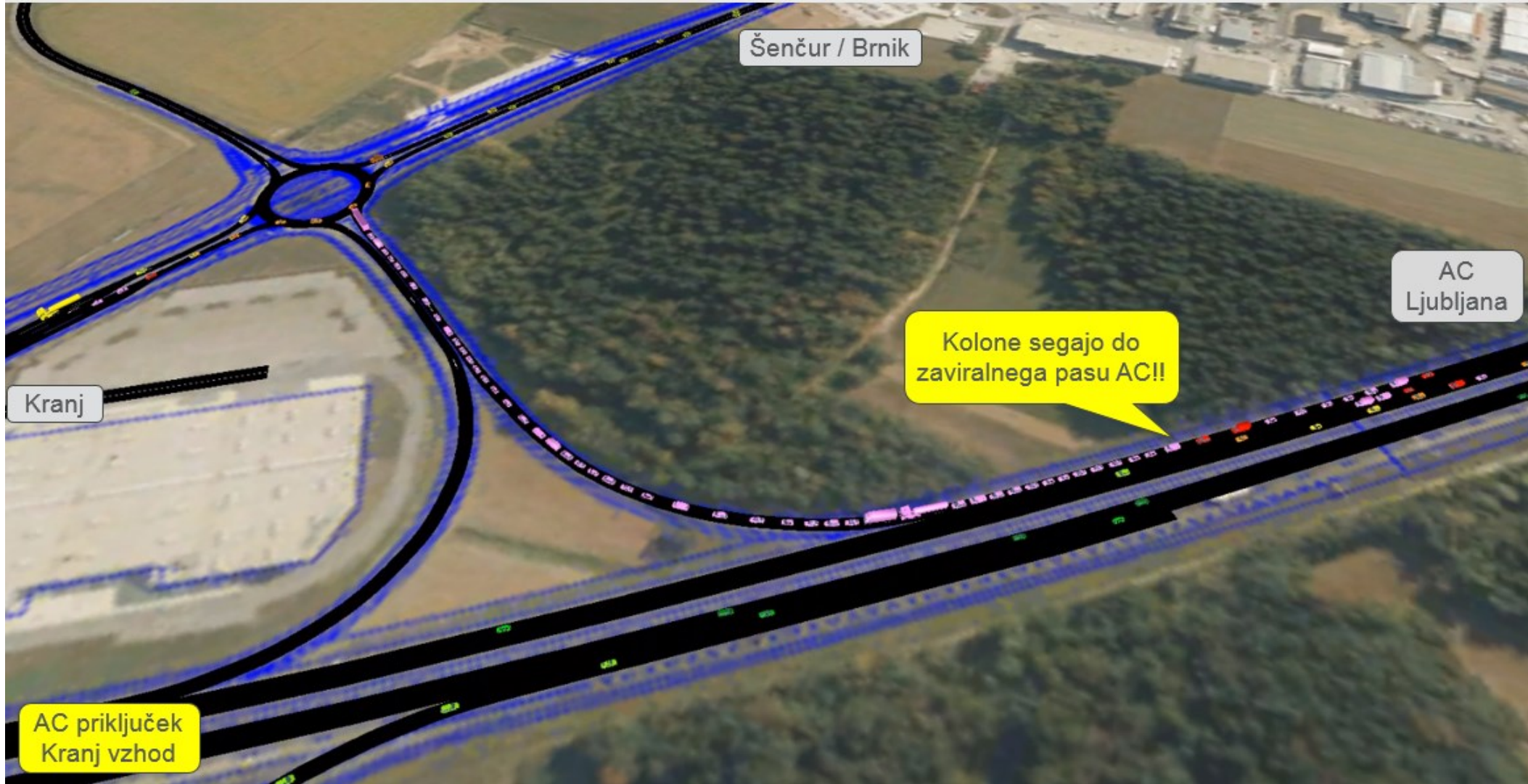
mag. Matej Dobovšek

Namen izdelave prometne študije je bila analiza prometnega sistema na širšem vplivnem območju Kranja iz prometnega, gradbeno-tehničnega, prostorskega, okoljskega, varnostnega in ekonomskega vidika.

Preveriti ter ovrednotiti je bilo potrebno izgradnjo novega AC priključka Kranj-sever v kombinaciji z ostalimi ukrepi.



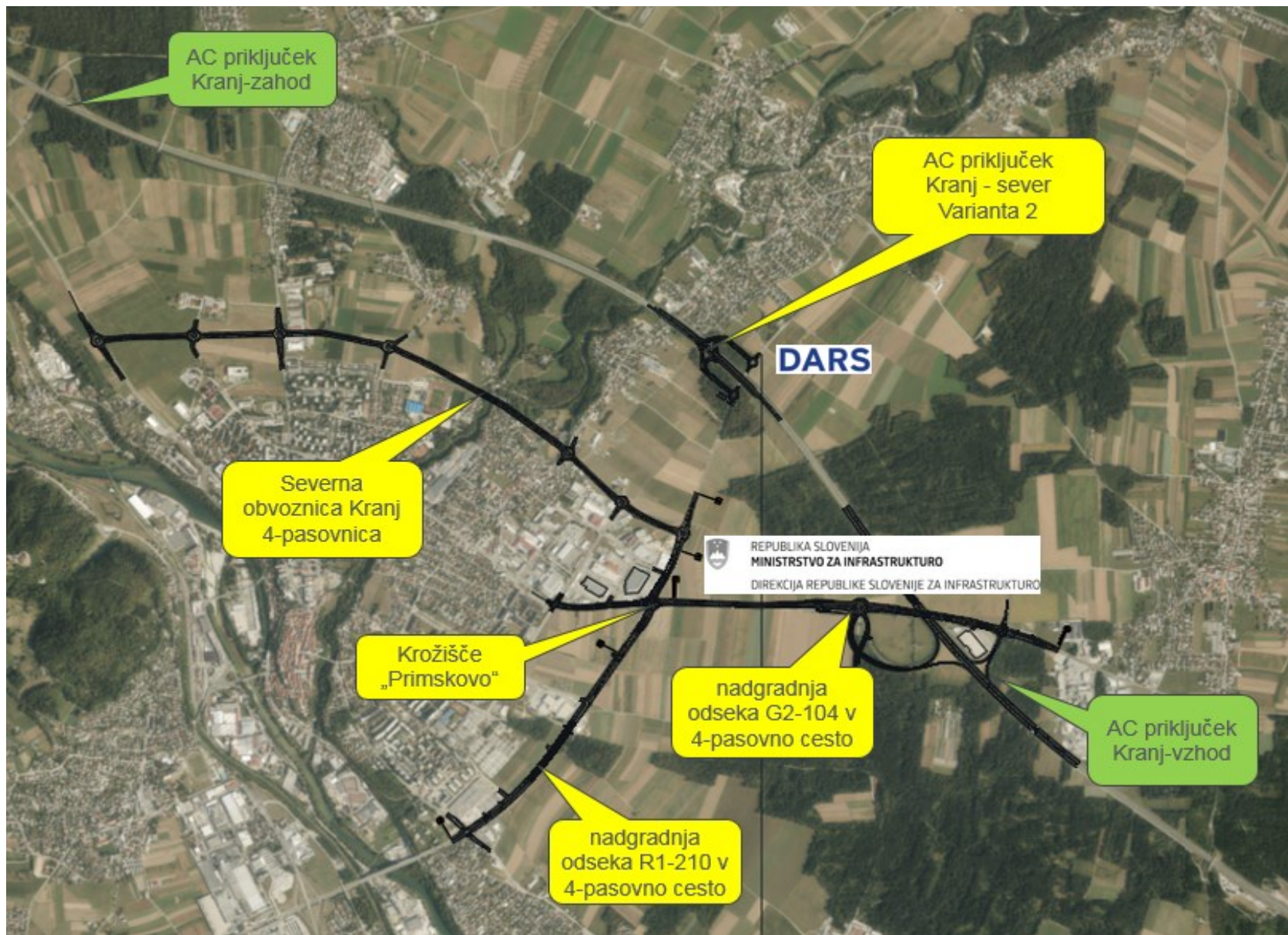
Zastoji na območju AC priključka Kranj-vzhod



Analiza prometnih obremenitev za obdobje 2015-2019

	Osebna vozila	Avtobusi	Lahka tov. < 3,5t	Sr. tov. 3,5-7t	Tež. tov. nad 7t	Tov. s prik. in vlačilci
647 Naklo AC	1,02	0,99	1,04	0,95	0,96	1,02
850 Voglje AC	1,04	1,09	1,08	1,07	1,08	1,07
51 Naklo	1,03	1,04	1,08	1,13	1,06	1,18
718 Zlato polje	1,01	1,00	1,04	0,99	0,93	1,10
717 KR Sejem	1,00	0,93	1,05	1,04	0,90	1,16
716 KR Labore	1,00	1,02	1,02	0,98	1,08	1,11
111 Dorfarje	1,02	1,02	1,03	0,95	0,92	1,05
625 Meja pri Kranju	1,03	1,00	1,06	1,13	0,97	1,03
244 KR Primskovo-2	1,00	0,86	0,99	0,94	0,98	1,00
627 Brnik	1,00	0,93	1,04	0,91	1,02	1,00
249 Visoko	1,00	1,02	1,04	0,94	0,87	0,93
200 KR Primskovo 1	1,00	1,00	1,02	1,01	1,04	1,07
913 Kokrica	1,00	0,98	1,02	0,98	0,96	1,07
povprečje AC	1,03	1,04	1,06	1,01	1,02	1,04
povprečje DC	1,01	0,98	1,04	1,00	0,98	1,06
povprečje vse ceste	1,01	0,99	1,04	1,00	0,98	1,06

Načrtovani ukrepi na cestnem omrežju Kranja



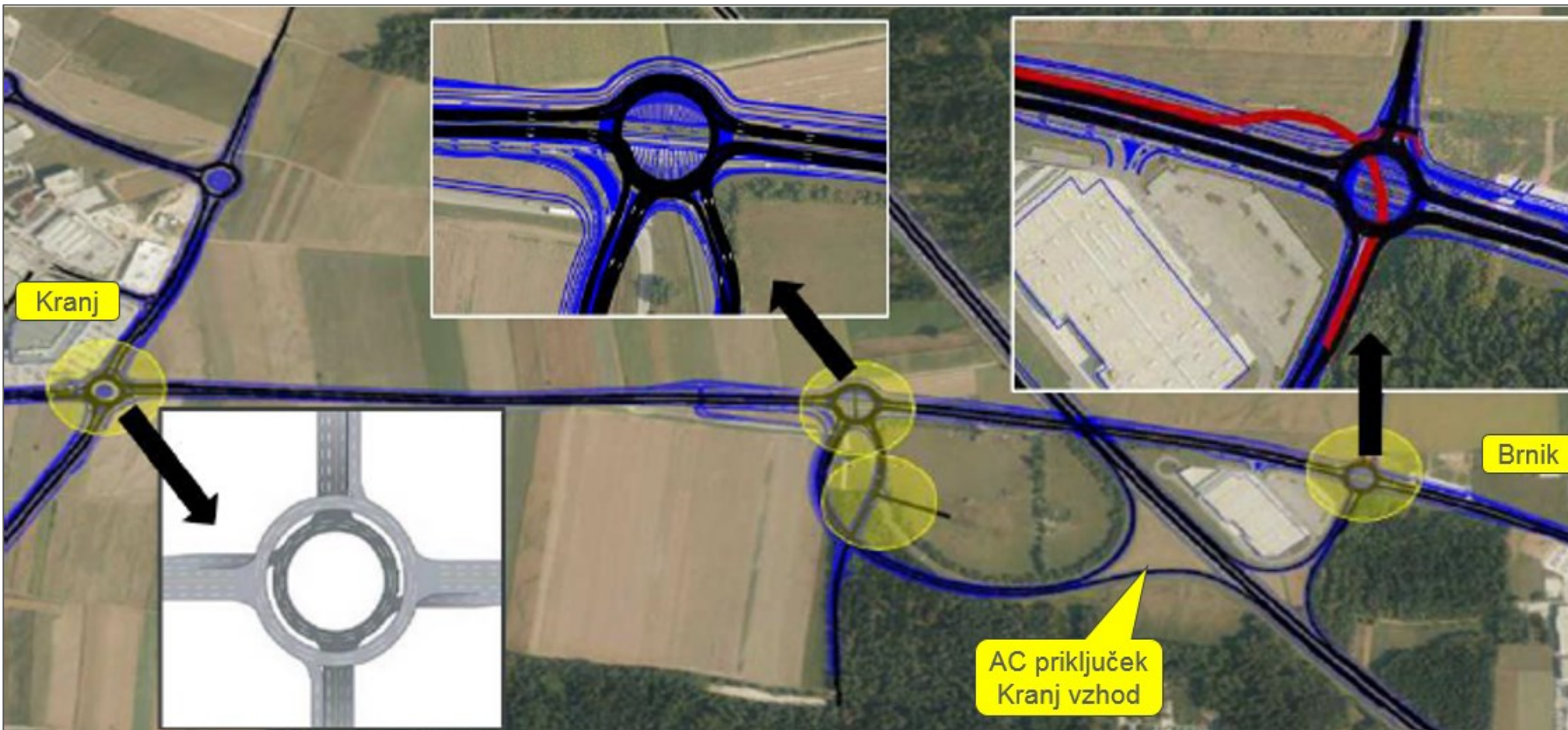
Ugotovitve obstoječe omrežje (PLDP 2045)



Ugotovitve AC priključek Kranj sever



Ugotovitve – križišča G cesta Kranj-Brnik



Predvidene ekonomske koristi (leta 2045)

vozila x ure



prihranek 3.000+ ur / dan (AC priključek Kranj sever)

prihranek 7.000 do 9.000 ur / dan (AC priključek Kranj sever z ostalimi ukrepi)

vozila x km



vozila bodo opravila 27.800 km MANJ na dan (AC priključek Kranj sever)

vozila bodo opravila do 48.000 km MANJ na dan (AC priključek Kranj sever z ostalimi ukrepi)

Sklep

- 1) Izvedba AC priključka Kranj-sever, je iz tehničnega in prometno varnostnega vidika **izvedljiva in upravičena** (upoštevana mora biti „varianta 2“ izvedbe priključka).
- 2) Izvedba AC priključka Kranj-sever **prinaša ekonomske in prometno-varnostne koristi** glede na obstoječe stanje, še občutnejše koristi pa je pričakovati v kombinaciji z ostalimi načrtovanimi ukrepi na omrežju.
- 3) Zaradi bližine stanovanjskih območij, bodo potrebi določeni ukrepi iz vidika urejanja prostora/okolja (protihrupni ukrepi, nadomeščanje gozdnih površin).

