



**15. SLOVENSKI  
KONGRES**

**O PROMETU  
IN PROMETNI  
INFRASTRUKTURI**



# **VLOGA UPRAVLJAVCA JAVNE ŽELEZNIŠKE INFRASTRUKTURE PRI IZVAJANJU INVESTICIJ V ŽELEZNIŠKO INFRASTRUKTURO**

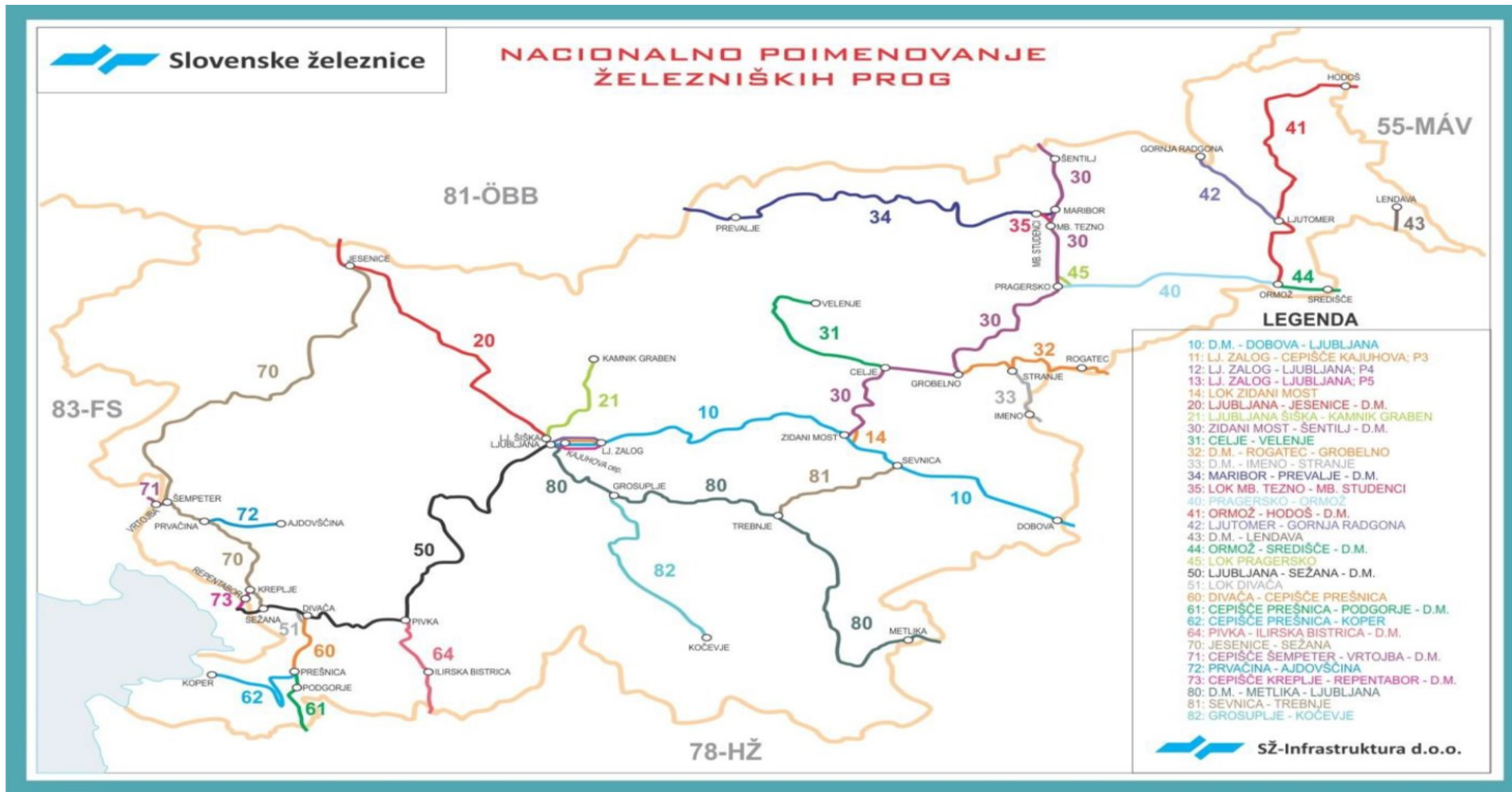
**Matjaž Kranjc, spec.  
Direktor**

**Branka Oprešnik, dipl. inž. tehnol. prom  
Vodja službe za načrtovanje, tehnologijo in inženiring**

## PREDSTAVITEV ŽELEZNIŠKEGA OMREŽJA V REPUBLIKI SLOVENIJI

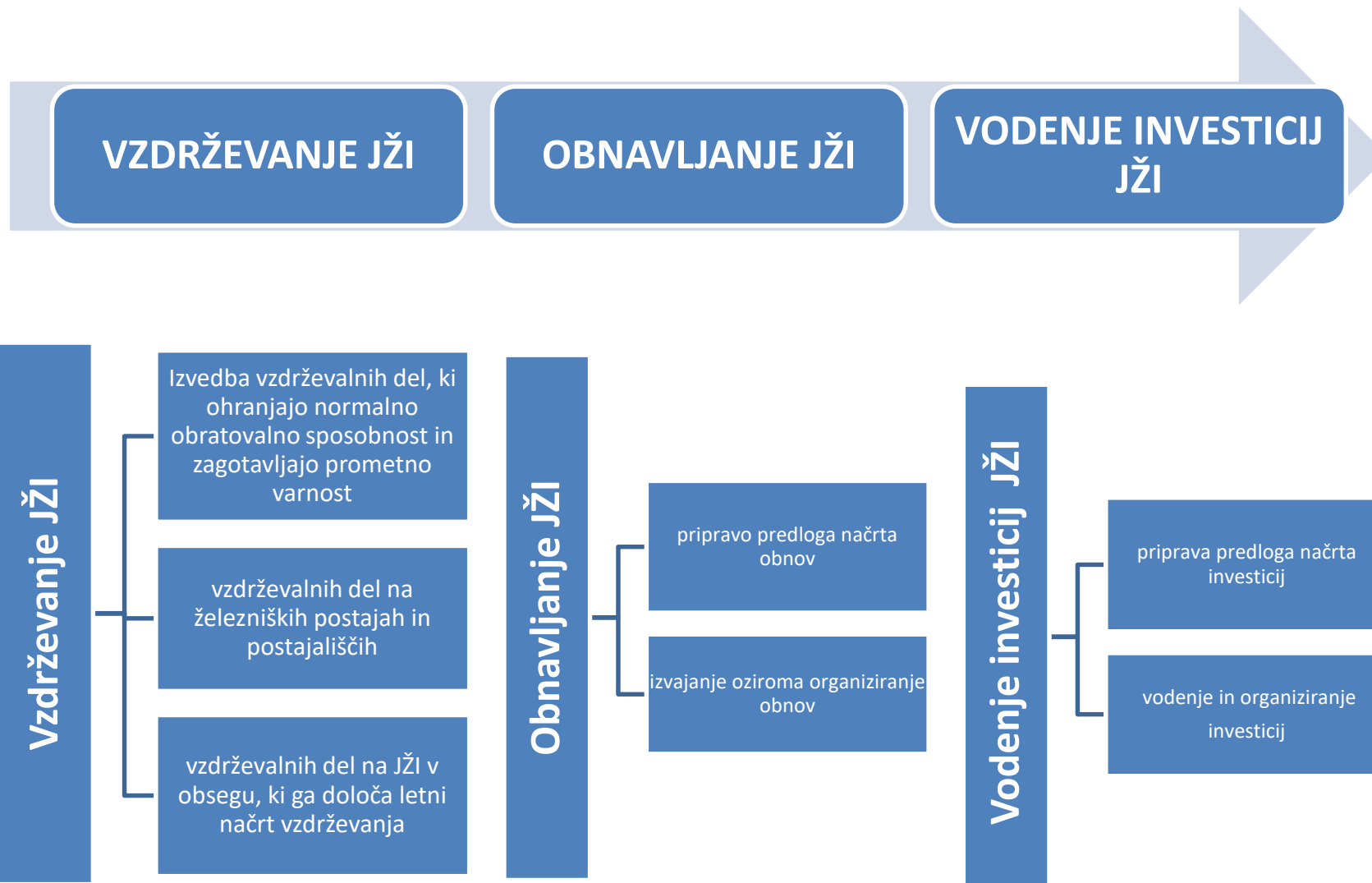
- **Železniško omrežje v Republiki Sloveniji je opredeljeno v Uredbi o kategorizaciji prog. Glede na obseg prometa, gospodarski pomen in povezovalno vlogo železniškega prometa v prostoru proge delimo na glavne in regionalne proge.**
- **Proge javne železniške infrastrukture (JŽI) pa so razdeljene tudi po številu tirov na enotirne proge, kjer vlaki po istem tiru vozijo v obeh smereh, in dvotirne proge, kjer je vsak tir namenjen prometu vlakov v določeni smeri.**
- **Upravljavec javne železniške infrastrukture je podjetje Slovenske železnice-Infrastruktura, d.o.o.**

# PREGLED OMREŽJA JŽI Z NACIONALNIM POIMENOVANJEM ŽELEZNIŠKIH PROG





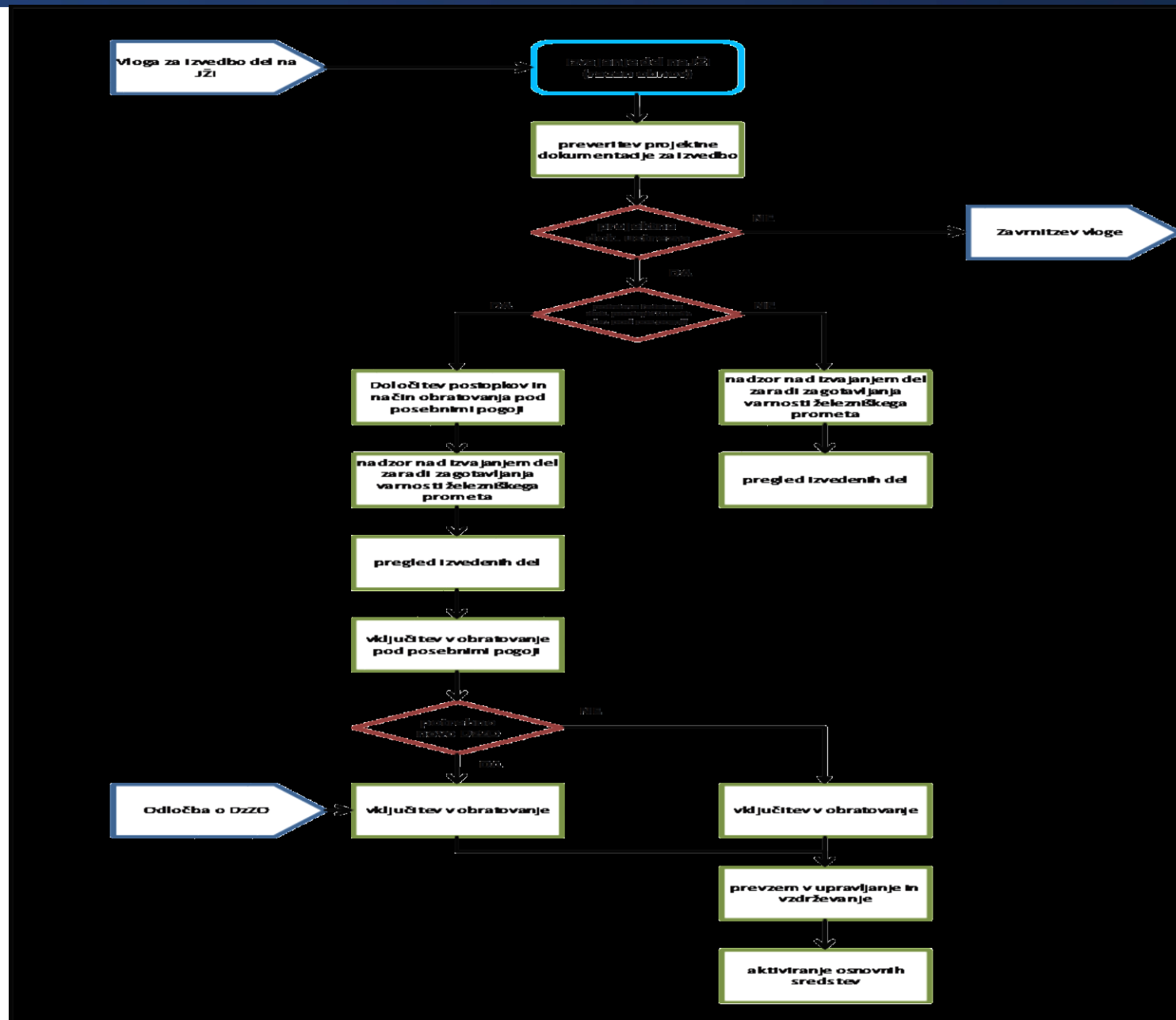
# GOSPODARJENJE Z JAVNO ŽELEZNIŠKO INFRASTRUKTURO (JŽI)



## **VARNO NAČRTOVANJE JAVNE ŽELEZNIŠKE INFRASTRUKTURE**

- **Varno načrtovanje javne železniške infrastrukture je predpogoj za opravljanje dejavnosti obnavljanja ter sodelovanja pri postopkih nadgradenj in gradenj ter obratovanja JŽI in gospodarjenje z njo.**
- **Izvajanje varnega načrtovanja javne železniške infrastrukture poteka po posameznih fazah procesa, ki tvorijo zaključeno celoto od izdelave in potrditve projektne dokumentacije za izvedbo del na JŽI z vsemi postopki vključitve podsistema ali dela podsistema v obratovanje in prevzema v upravljanje ter redno vzdrževanje v skladu s predpisi, ki urejajo to področje in Zakonom o varnosti v železniškem prometu.**

# PREGLED POSAMEZNIH FAZ PROCESA V OKVIRU VARNEGA NAČRTOVANJA JAVNE ŽELEZNIŠKE INFRASTRUKTURE





# OPIS POSAMEZNIH FAZ PROCESA V OKVIRU VARNEGA NAČRTOVANJA JAVNE ŽELEZNIŠKE INFRASTRUKTURE

## 1. ODDAJA VLOGE ZA IZVEDBO DEL NA JŽI :

VLOGA ZA IZVEDBO DEL NA JŽI mora vsebovati projektno dokumentacijo s projektnimi rešitvami za izvedbo del na JŽI v skladu s predpisi o varnosti v železniškem prometu.

Sestavni del projektne dokumentacije so :

- načrti za posamezna področja del na JŽI, ki vsebujejo projektne rešitve za izvedbo del na JŽI ;
- posebni elaborati ali načrti, ki se morajo izdelati v primerih, ko je v času izvajanja del, zaradi njihove narave potrebna sprememba običajnega režima opravljanja železniškega prometa;
- elaborati za vplive na okolje;
- varnostni načrt s katerim se predvidi vse varnostne ukrepe, ki so potrebni za zagotovitev varnega odvijanja železniškega prometa v času izvajanja del.



## 2. PREGLED PROJEKTNE DOKUMENTACIJE IN NJENA POTRDITEV

Postopek potrditve projektne dokumentacije poteka v več fazah in sicer:

- izdelava projektne dokumentacije in dostava v potrditev
- sestava komisije za potrditev projektne dokumentacije za izvedbo
- pregled projektne dokumentacije
- usklajevanje pripomb
- dopolnitev projektne dokumentacije
- izdaja Sklepa o potrditvi projektne dokumentacije na podlagi zapisnika komisije.

**V kolikor vloga s priloženo projektno dokumentacijo ni popolna se vloga zavrne.**

### 3. IZVEDBA DEL POD PROMETOM

Ob določitvi postopkov in načina obratovanja pod posebnimi pogoji se morajo upoštevati sledeči dejavniki:

- opis predvidenih del;
- predviden časovni okvir izvajanja del;
- področje izvajanja del (proga od km do km, tir (i), postaja,...);
- projektna dokumentacija po kateri se bodo izvajala dela (naziv, projektant, številka, sklepi o potrditvi projektne dokumentacije);
- naročnik in odgovorne osebe naročnika;
- investitor in odgovorne osebe investitorja;
- izvajalec in odgovorne osebe izvajalca;
- nadzornik in odgovorne osebe nadzornika;
- koordinator za varnost in zdravje pri delu;
- predstavnik upravljavca kot koordinator za izvajanje nadzora nad investicijskimi deli zaradi zagotavljanja varnosti železniškega prometa;
- komisija(e) za fazni(e) tehnični pregled;
- komisija za končni tehnični pregled;
- nabor posameznih vmesnih faz s postopki pregledov posameznih podsistemov oz. delov podsistemov.

**Kadar se nadgradnje, gradnje ter posegi tretjih oseb na JŽI izvajajo pod prometom in zaradi izvedbe del ni več možno zagotavljati varnega obratovanja javne železniške infrastrukture se uvede bodisi zapora enega tira dvotirne proge ali pa zapora cele proge ter uvedejo počasne vožnje.**

**Vsi predvideni ukrepi (zapore proge, tirov, vpeljava počasnih voženj, izključitve SV in TK naprav ter izključitve napetosti v voznih vodih morajo biti obdelani in zajeti v posebnih elaboratih projektne dokumentacije, kjer je določeno postopno vključevanje in odvijanje železniškega prometa in s tem tehnologije prometa v času del.**

**V načrtih s področja prometnega inženirstva morajo biti upoštevana sledeča stališča:**

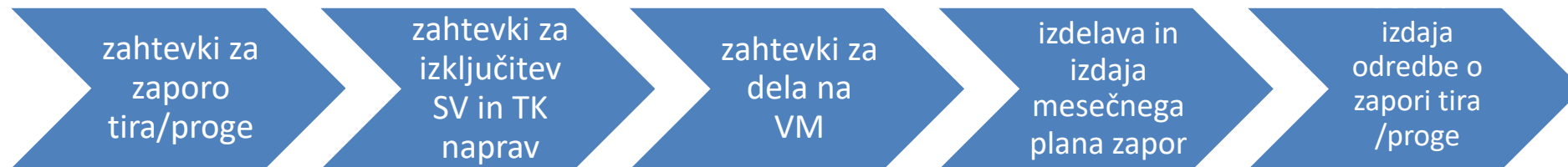
- **ovire v prometu morajo biti minimalne (zapore v času zmanjšanega prometa vlakov (ob vikendih, ponoči, ko je prekinjena prometna služba oz. v presledkih med vlaki));**
- **pri planiranju zapor se upošteva sočasno izvajanje del glede na razpoložljivost in način gradnje;**
- **pripravljalna dela se organizirajo tako, da niso potrebne zapore proge;**
- **opredeljeni so vsi ukrepi za nemoteno odvijanje prometa potniških in tovornih vlakov v času gradnje;**
- **dolžina počasne vožnje mimo delovišč naj bo čim krajša;**
- **zagotoviti je potrebno finančna sredstva za nadomestilo prevoznikom zaradi povzročenih motenj v železniškem prometu (vožnja potniških vlakov z nadomestnimi avtobusi, izostanki vlakov, zamude.**

## NAČRTOVANJE ZAPOR PROGE/ TIRA, IZDAJA ODREDB O ZAPORI, ORGANIZACIJA PROMETA

### Podlaga:

- Prometni pravilnik;
- Priročnik 002.62 »Priročnik za načrtovanje, odobritev in izvajanje zapore proge ali tira ter izključitev EE, SV in TK naprav«.

### POTEK FAZ VEZANIH NA IZVEDBO DEL



## POTEK FAZ VEZANIH NA IZVEDBO DEL

izdelava in izdaja  
brzovavke o  
izključitvah SV in TK  
naprav

izdelava in izdaja  
brzovavke za dela na  
VM

Izdelava in izdaja  
obvestila z  
organizacijo  
železniškega prometa  
v času izvajanja del

izdelava in izdaja  
sprememb in  
prilagoditev voznega  
reda

**IZVAJANJE DEL PO PROJEKTU**

## OMEJITVE ZMOGLJIVOSTI JŽI IN PRIPRAVA IN IZDELAVA PLANOV ZAPOR

Za načrtovanje, odobritev in izvajanje zapore proge ali tira ter za izključitev EE, SV in TK naprav se morajo v celoti upoštevati določila Priročnika 002.60 »Priročnik za načrtovanje, odobritev in izvajanje zapore proge ali tira ter izključitev EE, SV in TK naprav«.

### TEMELJNA NAČELA PRI IZDELAVI PLANA ZAPOR

da se ena zapora koristi za več izvajalcev

da se upoštevajo potrebe izvajalcev (upoštevajo se primeren čas in vremenski pogoji za delo)

da se izbere dan v tednu in čas, ki bo v prometu povzročil najmanj ovir

da se izbere čas, ko ne bo potreben nadomestni prevoz potnikov, oziroma se le ta izvede v čim manjšem obsegu

da se izbere čas, ko ni potrebno organizirati prevoza tovornih vlakov po obvozni poti, oziroma z organizacijo čim manjšega števila le teh



## ROKI ZA NAJAVO OMEJITEV ZMOGLJIVOSTI IZ NAČRTA INVESTICIJ

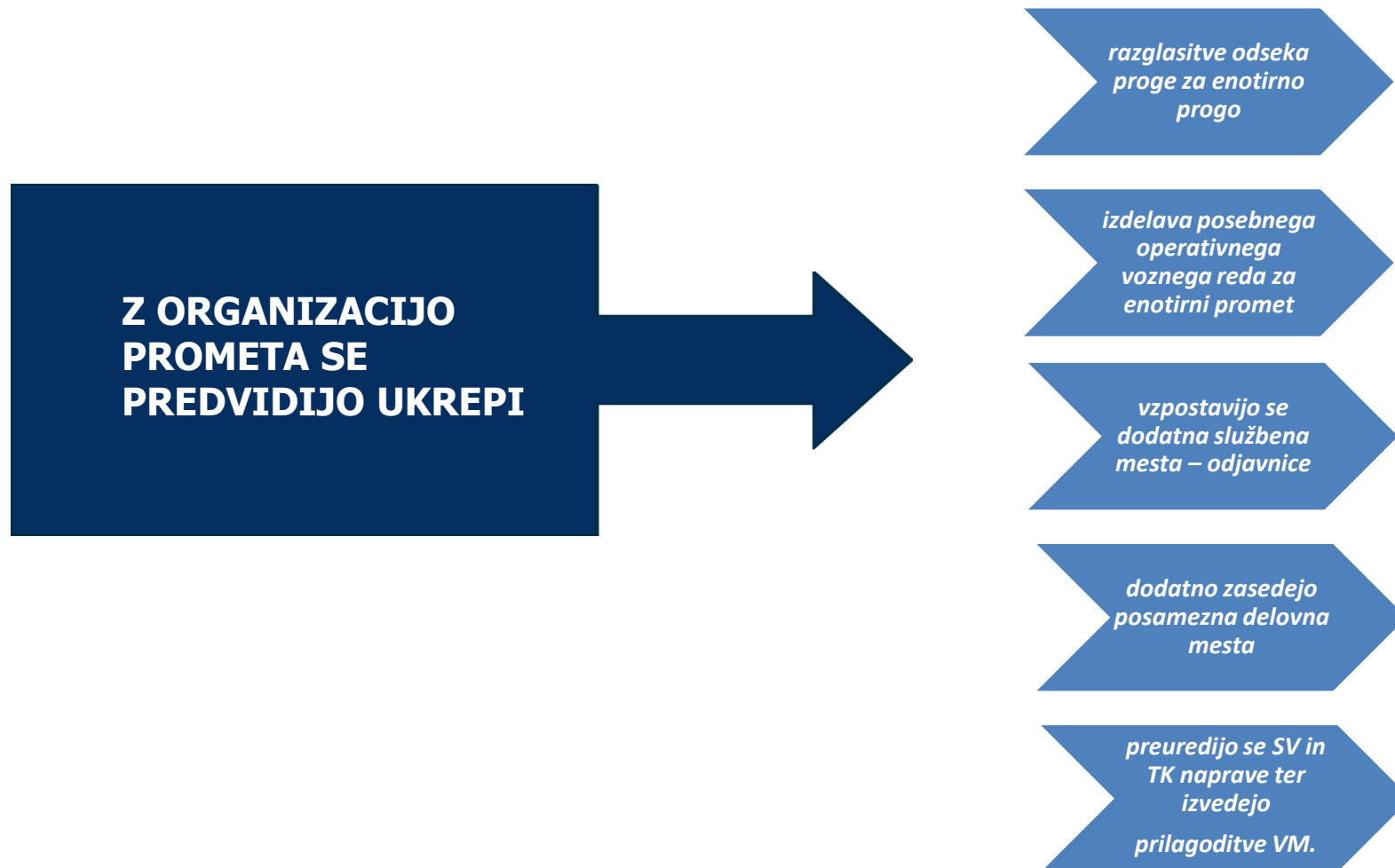
### ROKI ZA NAJAVO OMEJITEV ZMOGLJIVOSTI IZ NAČRTA INVESTICIJ

Kadar izvedba del na investicijskem projektu zahteva uvedbo zapore ali uvedbe počasnih voženj oziroma drugih »omejitev zmogljivosti« za več kot 7 zaporednih dni, zaradi katerih je več kot 30 % obsega vlakovnih poti, načrtovanih v voznem redu omrežja, odpovedanih, nadomeščenih z obvoznimi vlakovnimi potmi ali nadomestnim prevozom mora upravljavec omejitve zmogljivosti **objaviti vnaprej 24 mesecev (X-24) ter v posodobljeni obliki vsaj 12 mesecev pred spremembo zadevnega operativnega voznega reda (X-12).**

Kadar izvedba del na investicijskem projektu zahteva uvedbo zapore ali uvedbe počasnih voženj oziroma drugih »omejitev zmogljivosti« za manj kot 7 zaporednih dni, zaradi katerih je več kot 10 % obsega vlakovnih poti, načrtovanih v voznem redu omrežja, odpovedanih, nadomeščenih z obvoznimi vlakovnimi potmi ali nadomestnim prevozom mora upravljavec omejitve zmogljivosti **objaviti vnaprej 12 mesecev (X-12) pred spremembo zadevnega operativnega voznega reda, če so znane, drugač pa v posodobljeni obliki vsaj 4 mesece pred spremembo zadevnega operativnega voznega reda (X-4).**

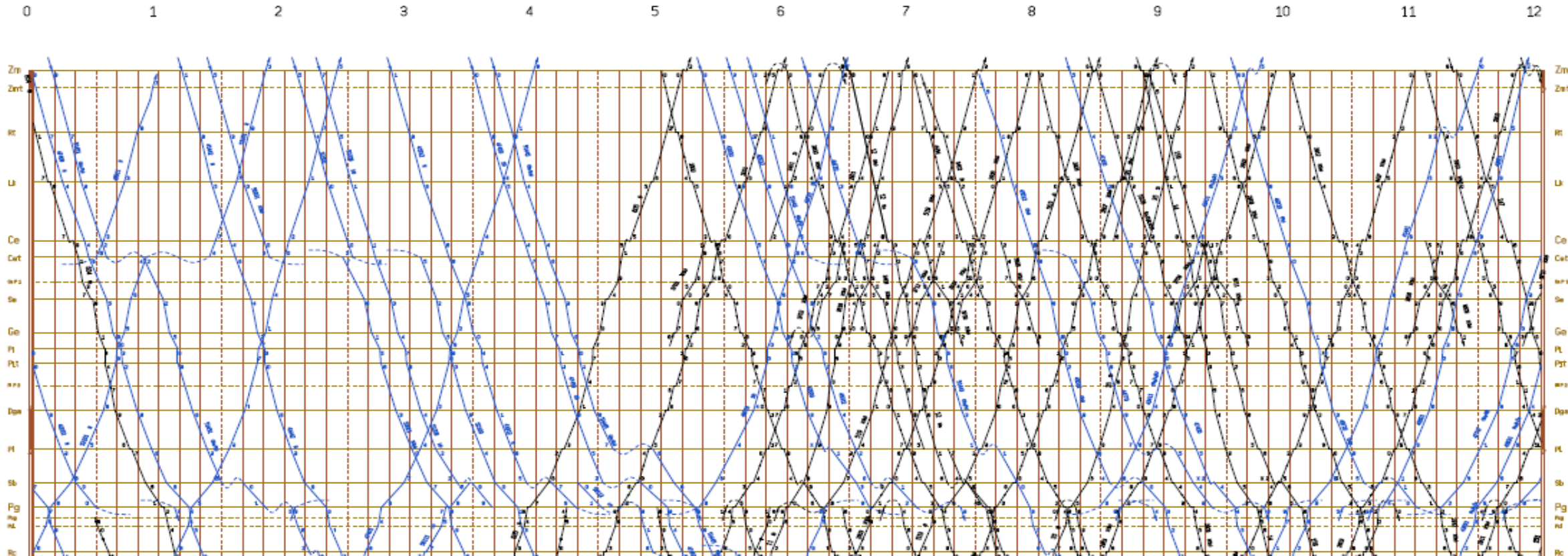


Kadar izvedba del posameznega projekta zahteva daljšo zaporo enega tira dvotirne proge se poleg izdaje odredbe o zapori proge/tira izdelata tudi organizacija prometa.



# ORGANIZACIJA PROMETA VLAKOV V ČASU ODVIJANJA DALJŠE ZAPORE TIRA/PROGE

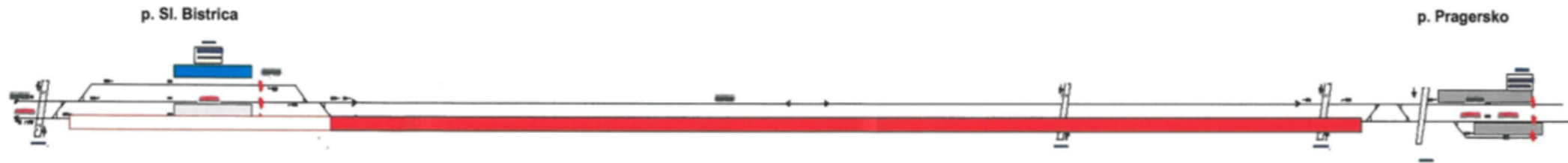
PRIMER IZDELANEGA POSEBNEGA OPERATIVNEGA VOZNEGA REDA NA GLAVNI PROGI ZIDANI MOST-ŠENTILJ- D.M.





# PRIKAZ ODVIJANJA PROMETA VLAKOV OB ZAPORI DESNEGA TIRA (PROGE D30) SLOVENSKA BISTRICA-PRAGERSKO

PRIKAZ ODVIJANJA PROMETA VLAKOV MED ZAPORO DESNEGA TIRA  
(PROMET VLAKOV SE ODVIJA PO LEVEM TIRU V OBE SMERI)



## OZNAČITEV ZAPORE ENEGA TIRA IN VPELJAVA POČASNE VOŽNJE ZA ZAGOTOVITEV VARNEGA IZVAJANJA PROMETA VLAKOV NA VOZNEM TIRU



## SLIKE GRADBIŠČ



**Hvala za vašo pozornost**