



**15. SLOVENSKI
KONGRES**

**O PROMETU
IN PROMETNI
INFRASTRUKTURI**

OMEGA
consult

Prometna varnost – 30 let pozneje

mag. Jure Miljevič, univ. dipl. inž. grad.

mag. Cvetoslav Gregorc, univ. dipl. fiz.

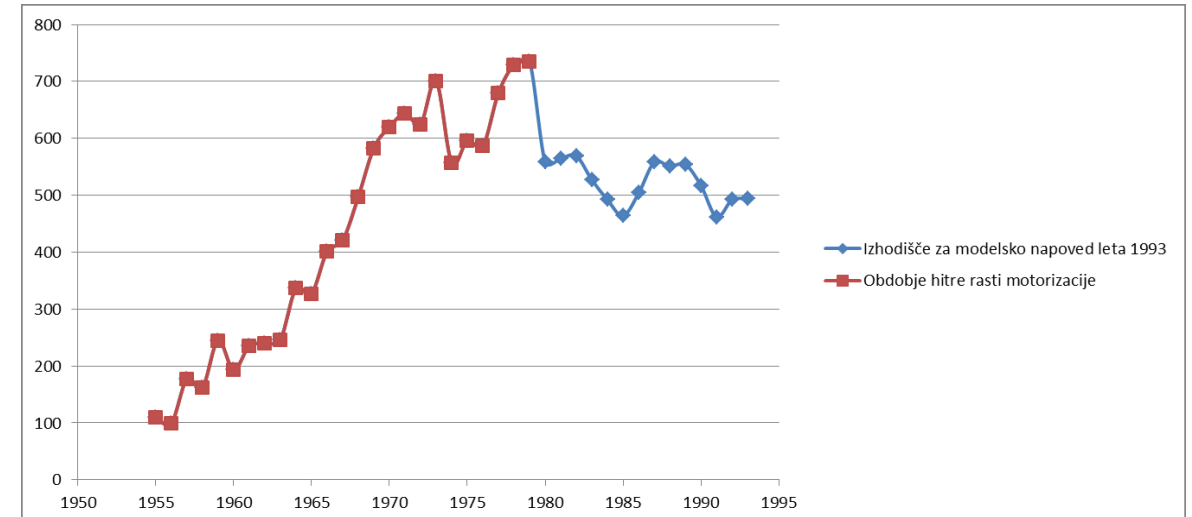
Bruno Bensa, univ. dipl. inž. grad.

Vsebina

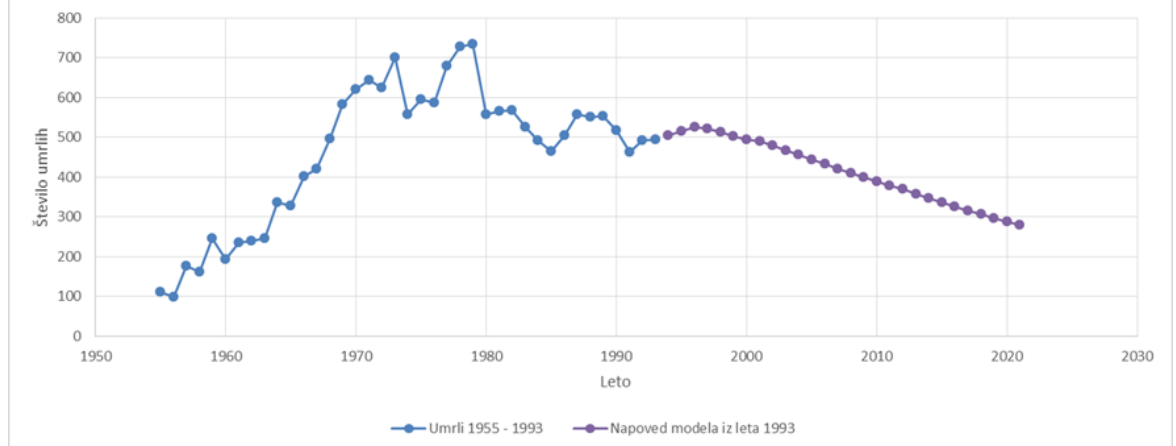
- 1. Prolog - časovna kapsula iz leta 1993**
- 2. Dejstva in statistike**
- 3. Širši pogled na posledice prometnih nesreč**
- 4. Nova časovna kapsula za 30. kongres**
- 5. Zaključek**

Prolog - časovna kapsula iz leta 1993

- **Prognoza prometne varnosti v Sloveniji – leto 1993**
- **Hipoteza, da je da je prometna varnost funkcija odnosa posamezne družbe do nesreč samih in da je družba toliko bolj občutljiva nanje, kolikor večji je njen BDP**
- **Napoved razvoja prometne varnosti – znižanje števila nesreč s smrtnim izidom, vijolična linija – predvideva okrog 280 mrtvih v letu 2021**

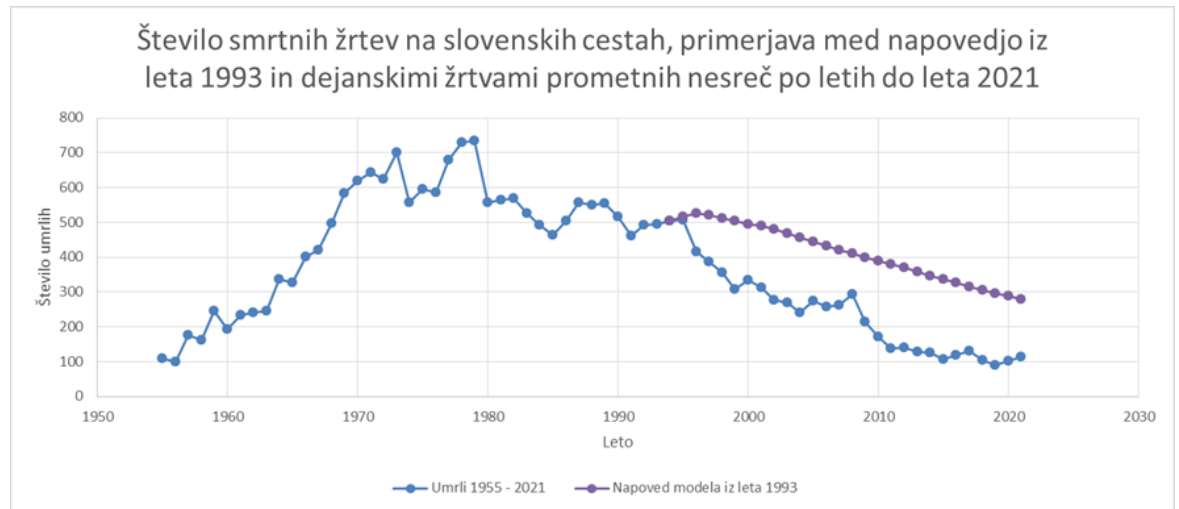


Število smrtnih žrtev na slovenskih cestah, napoved iz leta 1993



Dejstva in statistike

- **Dejansko stanje občutno boljše od napovedi iz leta 1993**
- **Napoved za leto 2021 okrog 280 nesreč s smrtnim izidom, v resnici je bilo dogodkov 114**
- **V obdobju od 1994 do 2021 ohranjenih več kot **5.300 življenj****

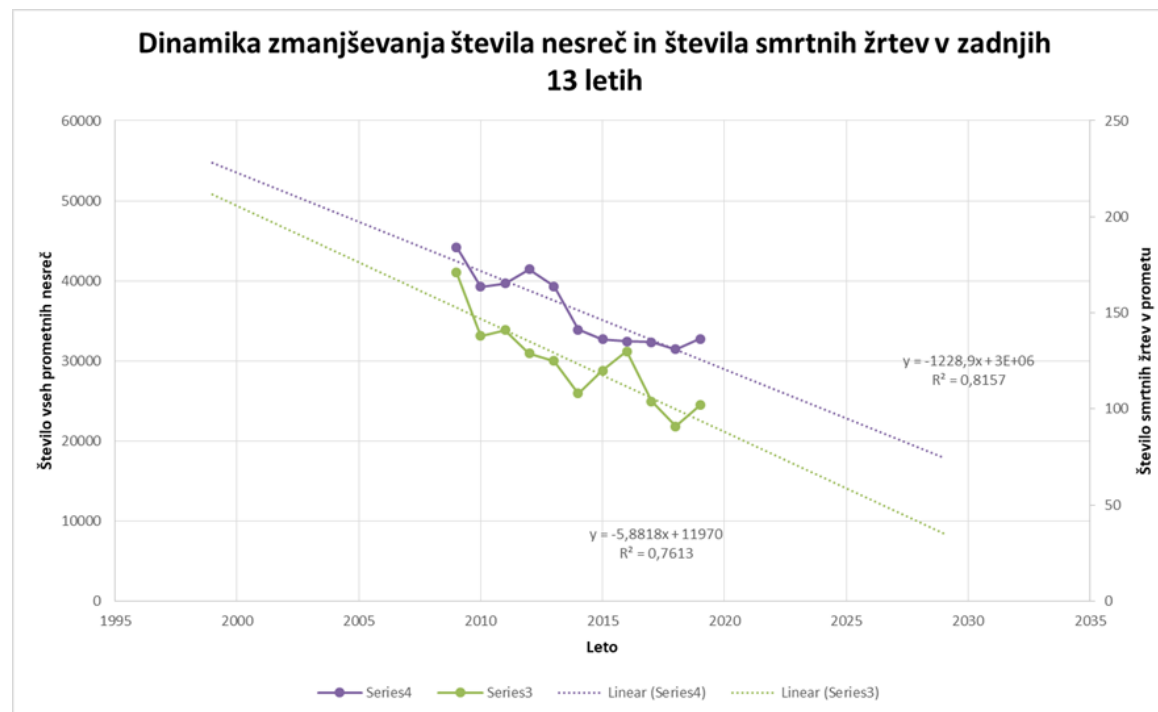


Področja odvisna od BDP

- **BDP se odraža:**
 - **Institucionalni okvir – Ministrstvo za infrastrukturo, Direkcija RS za infrastrukturo,**
 - **prispevek izgradnje ter vzdrževanja infrastrukture k prometni varnosti;**
 - **Razvoj tehnologije vozil in sprememba voznega parka**
 - **izboljšane konstrukcije vozil za preprečevanje oziroma zmanjšanje posledic prometnih nesreč**
 - **Posredni deležniki –zdravstva, šolstva, agencije in društva**
 - **Izboljšave urgentne službe in doktrina zdravljenja in rehabilitacije,**
 - **prispevek izobraževalnega procesa in promocije v javnih občilih**
 - **ozaveščanje udeležencev v prometu o pomenu varnega obnašanja.**

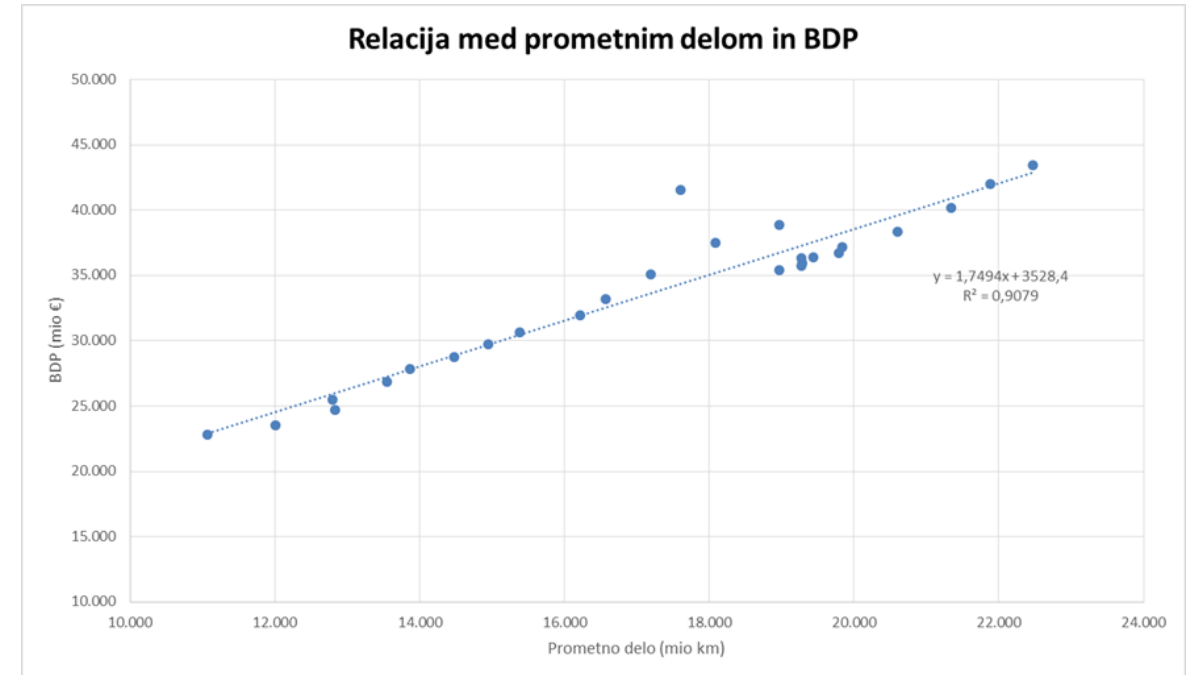
Dejstva in statistike

- **Hitrejšje padanje števila nesreč s smrtnim izidom kot vseh nesreč skupaj je prispevek infrastrukturnih ukrepov in izboljšanega voznega parka**
- **Padanje skupnega števila nesreč kot posledica intenziviranja ukrepov za izboljšanje prometne varnosti posrednih deležnikov**



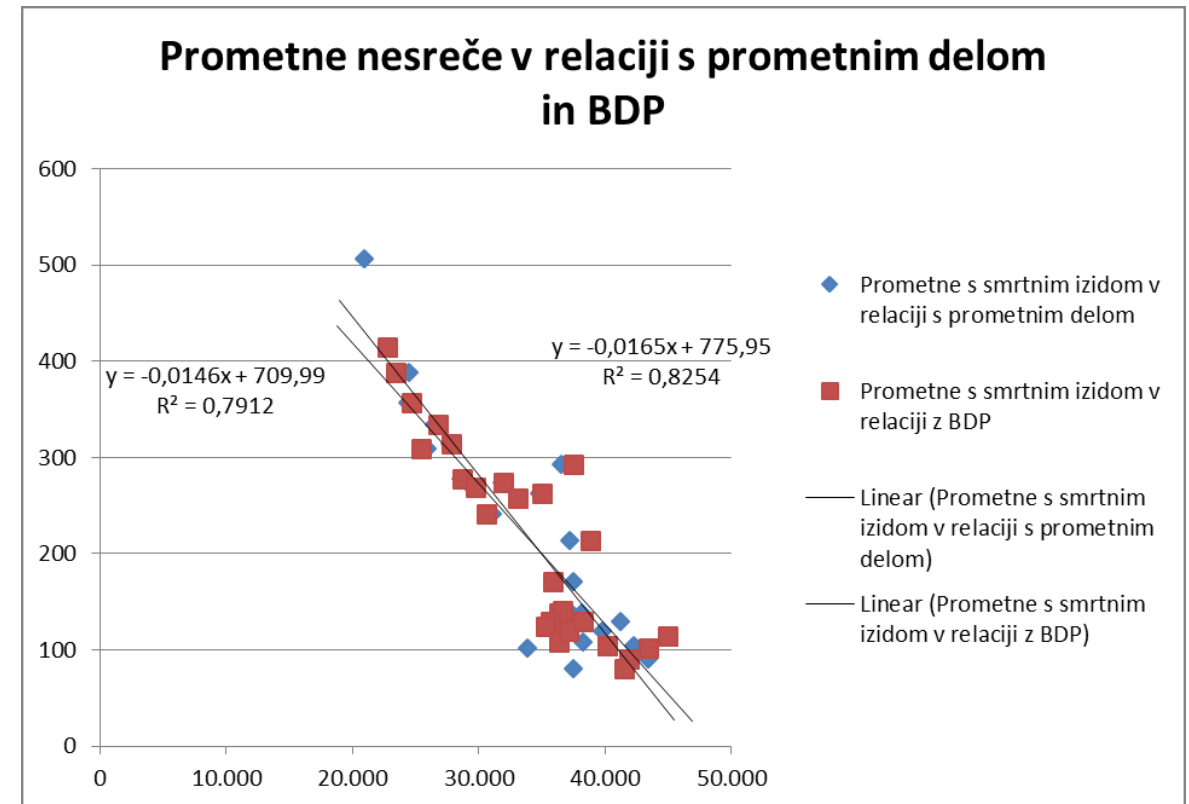
Dejstva in statistike

- **Model iz leta 1993 - število nesreč s smrtnim izidom kot funkcija prometnega dela**
- **Relacija med številom nesreč in BDP leta 1993 ni bila uporabljena**
- **Prometni modeli in študije - standardna povezava med prebivalstvom in družbenim proizvodom kot generatorjem prometa in nadalje distribucija tega povpraševanja v prostor**
- **Statistični podatki - prometno delo in BDP sta tesno povezani količini tudi pri nas**



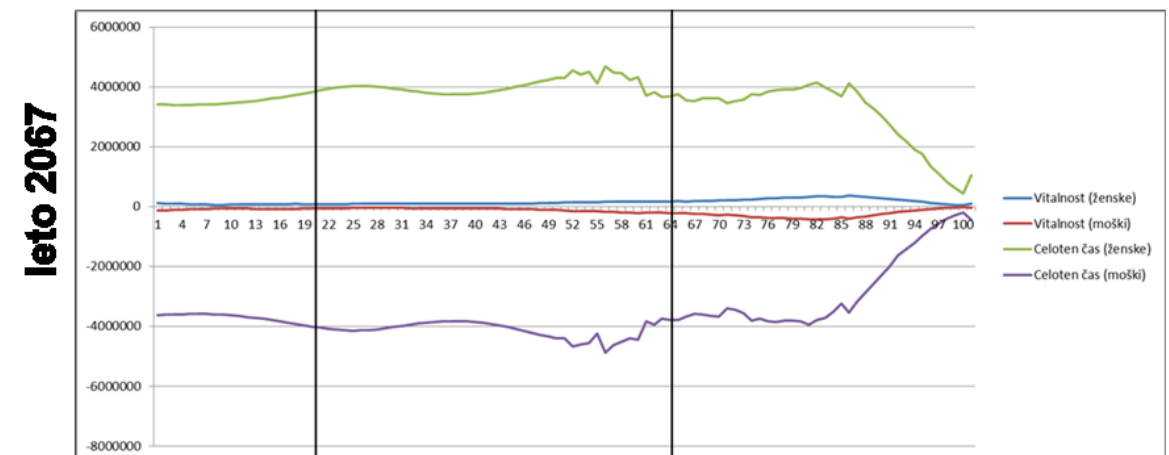
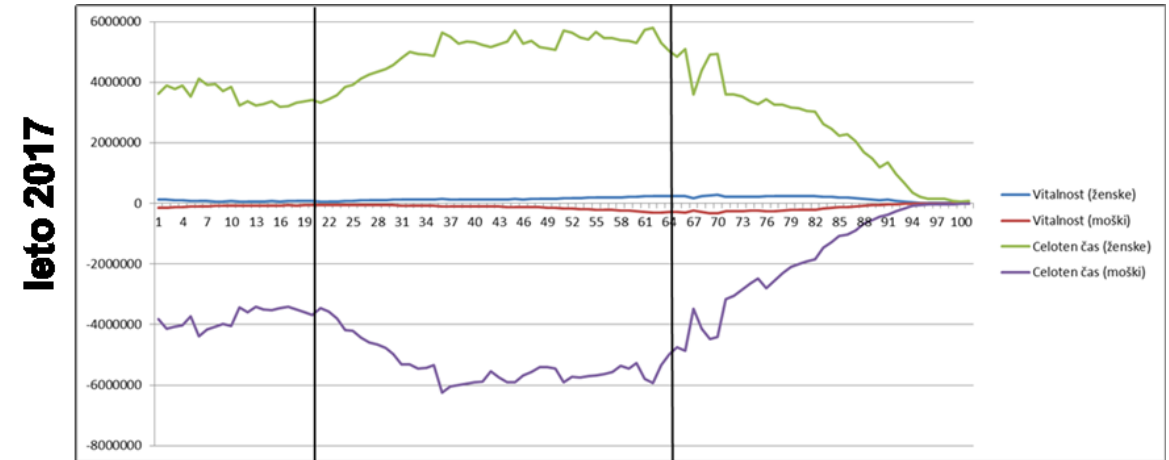
Dejstva in statistike

- Preveritev teze o povezanosti BDP in števila prometnih nesreč s smrtnim izidom – skoraj enaka relacija
- Najhujše posledice so najpogostejše v skupini aktivnega prebivalstva, ki je najštevilčnejša



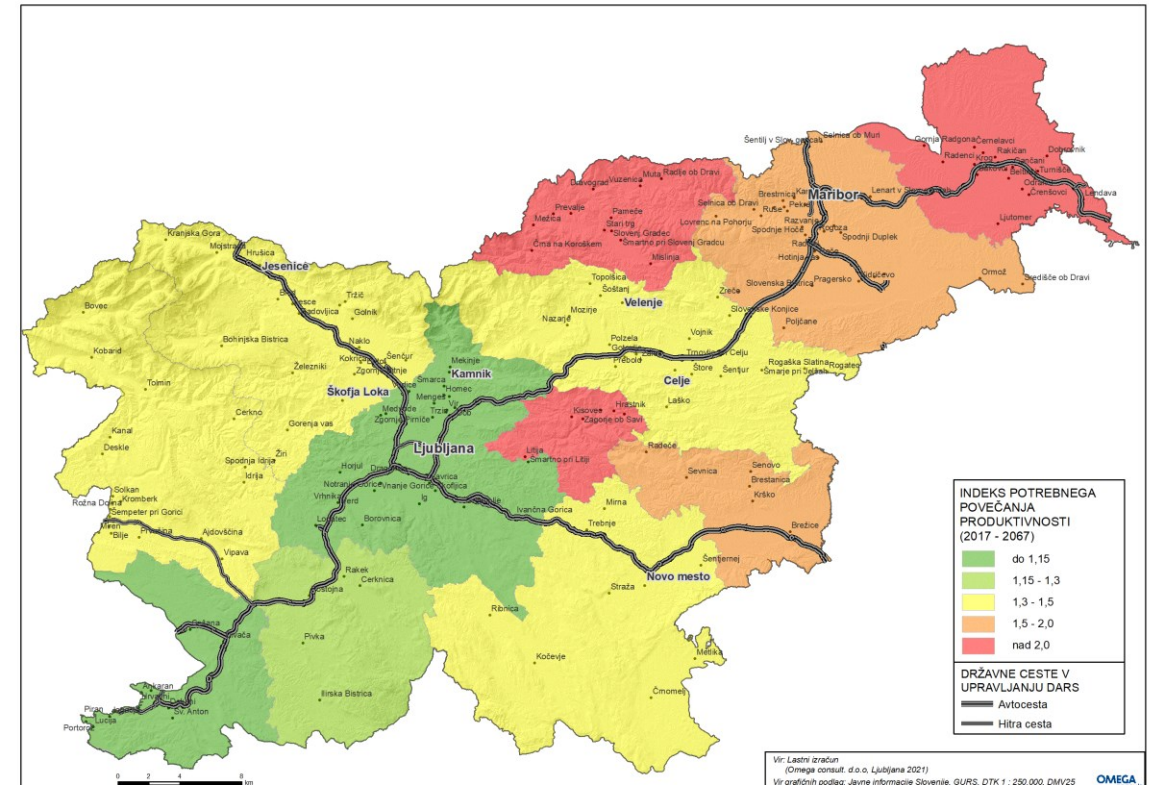
Občutljivost družbe na izgubo življenj

- Zaradi skrajšanje reprodukcijske dobe in manjšega prirasta prebivalcev se pričakuje največje zmanjšanje prebivalcev v aktivni dobi
- Družba je na izgubo življenj občutljiva – ohranjanje življenj v prometu je v aktivni dobi še toliko bolj pomembno
- Ta skupina pokriva potrebe celotnega prebivalstva in gospodarstva in je tudi najbolj obremenjena s prometnimi nesrečami



Občutljivost družbe na izgubo življenj

- **Potrebe prebivalcev po družbenih storitvah se dinamično spreminjajo v času**
- **Indeks potrebnega povečanja produktivnosti za Slovenijo ob predpostavljeni demografski sliki v letu 2067 in za isti obseg družbenega proizvoda kot je bil dosežen v 2017, znaša v povprečju cca 1,36**
- **V tej luči je sistematično delo na izboljševanju prometne varnosti ključno za obvladovanje izzivov, ki so pred nami**



Širši pogled na posledice prometnih nesreč

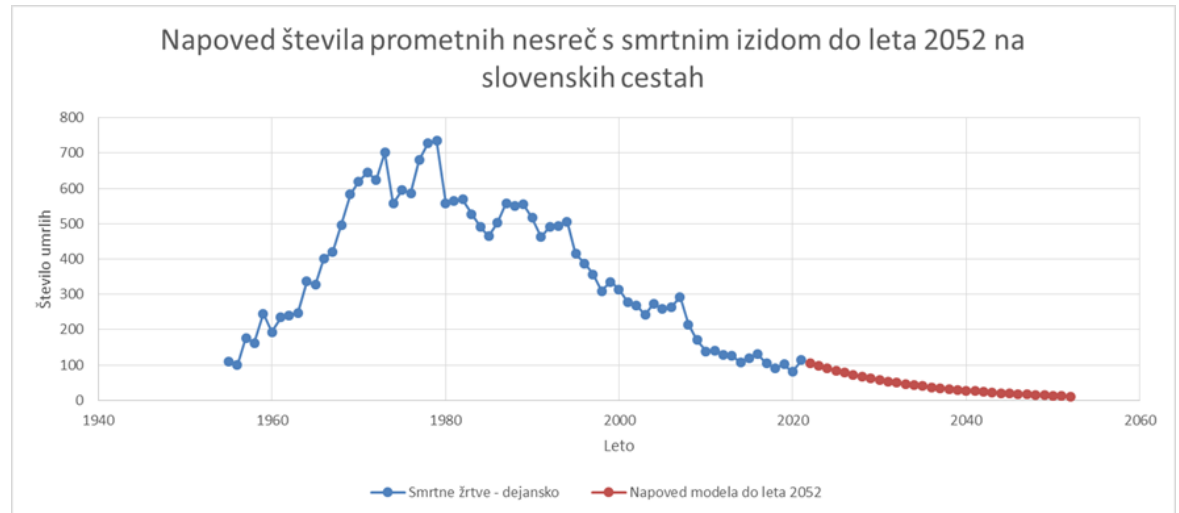
- V prispevku so obravnavane vse nesreče, na vseh kategoriziranih cestah

	Število vseh prometnih nesreč na 1 mio prevoženih km		Družbena škoda zaradi prometnih nesreč (mio €)	
	2004	2020	2004	2020
G & R ceste	1,89	1,09	440	260
AC & HC	0,89	0,37	110	72

- V obdobju od leta 2004 do 2020 na državnih cestah ohranjenega 2 mrd € BDP, ki je ostal na voljo družbi za druge namene

Nova časovna kapsula za 30. kongres

- **V prihodnje nadaljnje zmanjševanje števila smrtnih žrtev, ki se asimptotično približuje abscisi**
- **Zmanjševanje števila umrlih v prometu med 3 in 7 ohranjenih življenj na leto**
- **Nadaljevanje sistematičnega analiziranja stanja in dogajanja na cestnem omrežju tudi v prihodnje**
- **Delovanje BDP - preventiva in razvoj zavesti prebivalcev Slovenije o vrednosti in pomenu človeškega življenja**



Zaključek

- **Dobro opravljeno delo v preteklosti**
- **Vsaka najhujša in huda posledica prometne nesreče je nenadomestljiva izguba za družbo**
- **Novi izzivi v prihodnje – trenutno je tveganje za smrtno poškodbo med kolesarji in električnimi skiroji več kot dvakrat večje kot v motornem prometu**