

**MEGRA 2022**

GORNJA RADGONA

21. APRIL 2022



Z ljubeznijo  
do narave

NADGRADNJA  
SLOVENSKEGA  
ŽELEZNIŠKEGA  
OMREŽJA IN  
ŽELEZNIŠKEGA  
PROMETA



# Razvoj železniškega potniškega prometa v Sloveniji

**MAG. DARJA KOCJAN**

DIREKTORICA

SŽ-POTNIŠKI PROMET, D. O. O.

# ZA IZBOLJŠANO MOBILNOST POTNIKOV

## STRATEŠKI NAČRT SKUPINE SŽ 2021-2025


### Cilji:

Postati steber integriranega javnega potniškega prometa z večinskim tržnim deležem na trgu javnega medkrajevnega prevoza in s tem prispevati k večji okoljski trajnostni dejavnosti transportnega sektorja.

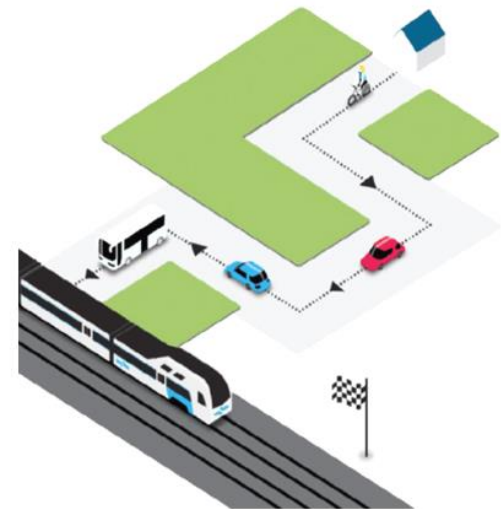
Razvoj prestopnih točk in multimodalnih potniških centrov.  
Vzpostavitev povezanih storitev mobilnosti: vlak, avtobus, P+R ...

### Emisije toplogrednih plinov iz prometa:

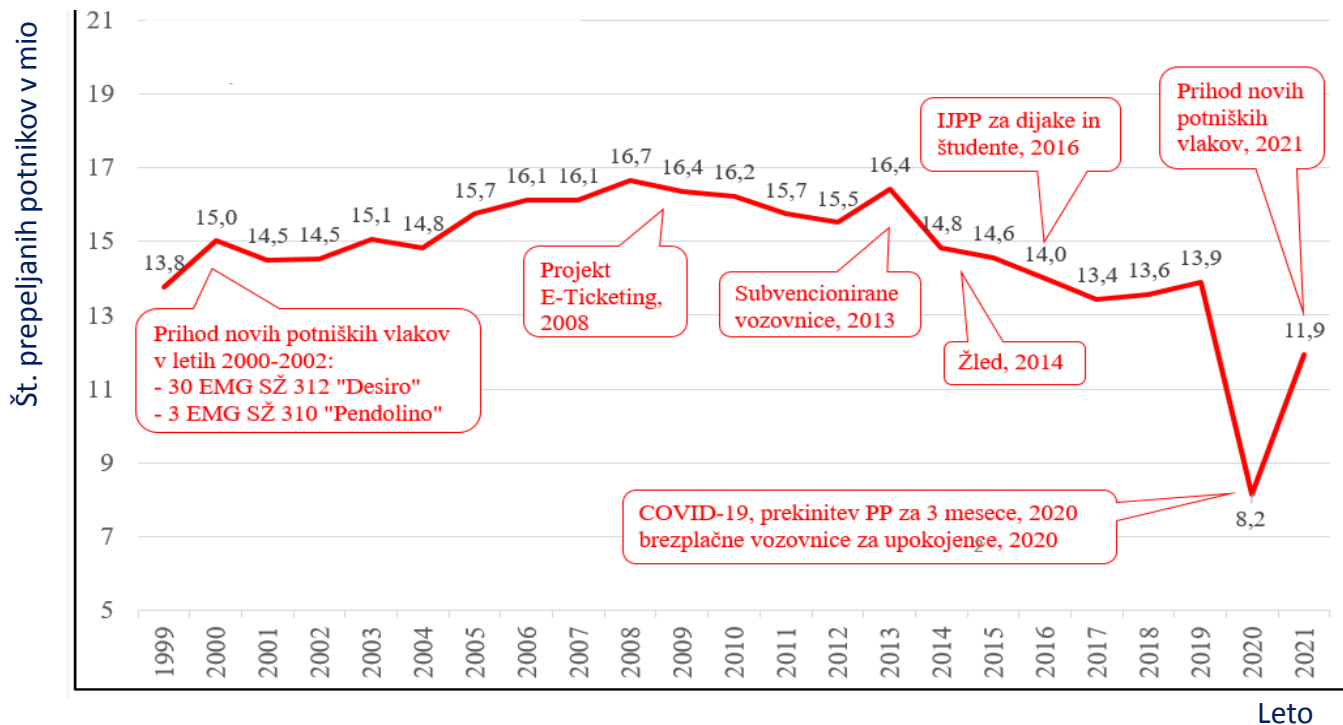
Cestni promet: **72%** 

Železniški promet: **0,5%** 

Vir: Evropska komisija EU-28, 2017. Statistični priročnik 2019



# POVPREČNO VEČ KOT 14 MIO PREPELJANIH POTNIKOV/LETO NA PROGAH PREKO 530 VLAKOV NA DAN



# POSODOBITEV VOZNEGA PARKA: nove potniške garniture Stadler

Število garnitur in model:	21 EMG FLIRT 510	21 DMG FLIRT 610	10 EMG KISS 313 (dvopodni)
Najvišja hitrost:	160 km/h	140 km/h	160 km/h
Število sedišč:	235 (od tega 12 1.r)	171 (od tega 12 1.r)	292 (od tega 16 1.r)
Število stojišč:	184	143	277
Lokacija obratovanja:	SLO, HR, A elektrificirane proge	SLO, HR, A regionalne proge	SLO elektrificirane proge



# NOVE SODOBNE GARNITURE Stadler

## Prilagojene za osebe z omejeno gibljivostjo

(nizkopodnost, toaleta, izvlečna stopnica, mobilna klančina, prostor namenjen invalidskim vozičkom, označbe ...).



Več prostora za kolesa in otroške vozičke.

Modern PIS (potniški informacijski sistem).



Wi-Fi.

Vtičnice za polnjenje električnih pripomočkov.

Klimatizacija.

ETCS, GSM-R.

# VOZNI PARK SŽ-POTNIŠKI PROMET

PO ZAKLJUČENI I. IN II. FAZI NABAVE

	Vozno sredstvo	Inventarsko stanje na dan 31. 12. 2022	Letnik izdelave	
Predvidena delna zamenjava sredstev s IV. fazo nabave	Elok 342	8	1968-1969	
	Potniški vagoni	45	1950-1991	
	Dlok 642	4	1967-1972	
	EMG 310	3	2000	
Predvidena zamenjava sredstev s III. fazo nabave	EMG 312	30	2000-2002	
	DMG 713	8	1983-1986	
	DMG 813	23	1973-1976	
I. in II. faza nabave	DMG 610 (1. in 2. sklop)	21	2020-2022	
	EMG 510 (1. in 2. sklop)	21	2021-2022	
	EMG 313 (1. in 2. sklop)	10	2022	

# NADALJNA PRENOVA VOZNEGA PARKA

## 3. faza prenove:

- nakup 20 novih potniških garnitur (do leta 2025)

## 4. faza prenove:

- nakup novih lokomotiv (do leta 2025)
- nakup novih vagonov (do leta 2025)

🎯 Najstarejša potniška garnitura bo Pendolino EMG 310 (letnik 2000)



# NOVI KONCEPTI VOZNIH REDOV 2023

Z novim konceptom se vlakovni kilometri povečajo za 12 %

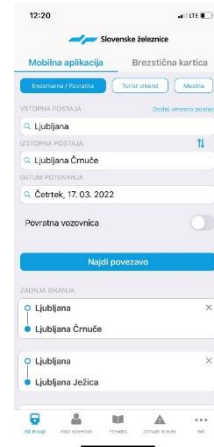
- Potniški potenciali po posameznih progah,
- uvedba okvirnega taktnega potniškega prometa na dvotirnih progah,
- posodobljen vozni park družbe SŽ-Potniški promet,
- povečanje sedežnih kapacitet v konicah,
- zamenjava notranjih vagonov z novimi garniturami,
- EMG FLIRT 510 za mednarodni promet (Hrvaška, Avstrija),
- omejitve na železniški infrastrukturi (enotirne proge, lokacije postaj za križanje vlakov...),
- upoštevanje nadgradnje obstoječih železniških prog, postaj in postajališč.



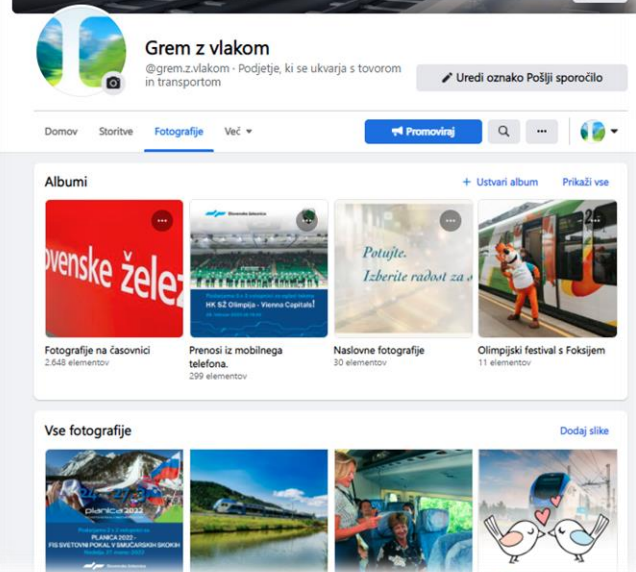


# DIGITALIZACIJA STORITEV ZA POTNIKE

- Vpeljava sodobnega CRM,
- povezava storitev kontaktne centra (vsi stični kanali na eno mesto)
- sistematično preverjanje zadovoljstva potnikov po stiku,
- informacije in pomoč preko spletnega klepeta (+Chatbot),
- nakup vozovnic preko spleta, aplikacije, 156 kartomatov
- storitev digitalnega obveščanja potnikov,



- aktivno predstavljanje na družbenih omrežjih in v drugih digitalnih kanalih.



# ŽELEZNIŠKA POSTAJA KOT MULTIMODALNA TOČKA

INTEGRACIJA VOZNIH REDOV



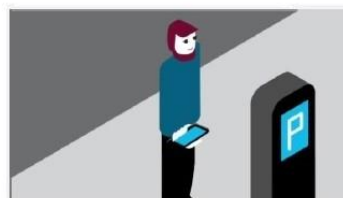
FIZIČNA INTEGRACIJA



INFORMACIJSKA INTEGRACIJA



INTEGRACIJA TARIF IN VOZOVNIC



# MIKROMODALNOST POTNIKA

- Nova železniška postajališča sistema P+R,
- integracija javnega potniškega prometa,
- postavitve kolesarnic in polnilnic za E-vozila (kolesa, avtomobili, skiroji),
- izposoja koles, E-vozil,
- prodaja vozovnic (splet, aplikacija, avtomati za prodajo vozovnic...),
- oprema postaj in postajališč z dinamičnimi prikazovalniki voznih redov,
- spletne aplikacije za načrtovanje poti, izposoja koles, E-vozil, integracijo voznih redov vlak-bus, pametno polnjenje baterij ...



# VIZIJA RAZVOJA ŽELEZNIŠKE INFRASTRUKTURE

- Nov potniški center Ljubljana z železniško in avtobusno postajo
- Obvozne proge za tovorni promet na širšem območju Ljubljane
- Potniku prijazna opremljenost postaj in postajališč (audio-video informacije, dostopi za invalide...)
- Nadgradnja obstoječih železniških prog, postaj in postajališč
- Elektrifikacija ne-elektrificiranih prog (Ljubljana-Kamnik, Ljubljana-Novo mesto...)
- Dvotirnost železniških prog (Ljubljana-Jesenice, Ljubljana-Kamnik, Ljubljana-Novo mesto...)
- Povečanje progovnih hitrosti na obstoječih progah (novi odseki za 160 km/h)



Hvala za pozornost in dobrodošli na vlakih!



[www.slo-zeleznice.si](http://www.slo-zeleznice.si)